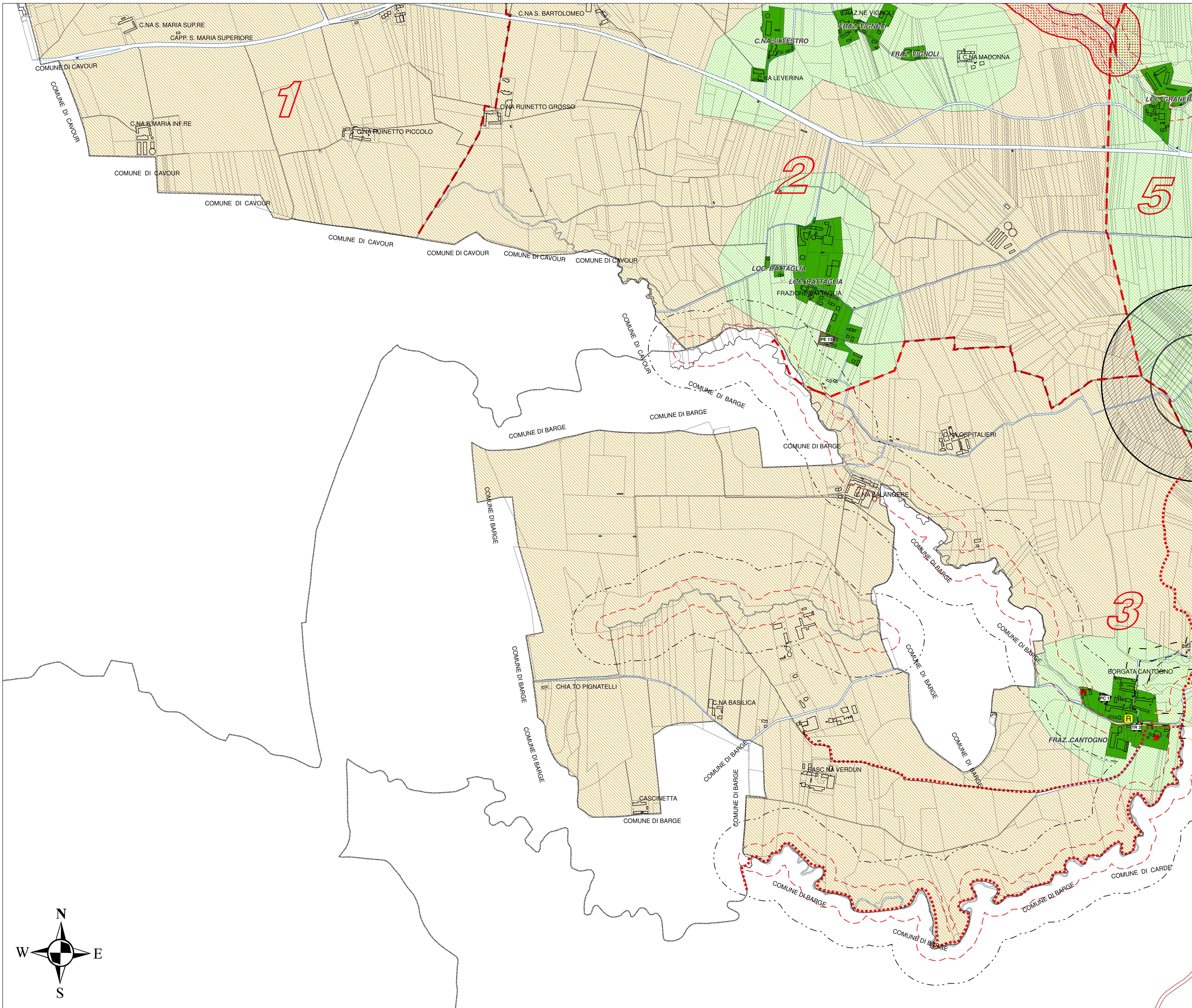


Legenda

- Confini comunali
- Corsi d'acqua principali
- A1 - Aree per attività agricole e allevamenti agricoli
- A2 - Aree con particolari limitazioni all'uso agricolo (264.A2 e 272.A2 del P.T.O.)
- A5 - Aree di interesse naturalistico, vincolo Cappella Missioni
- Nuclei frazionali**
- RA - Nuclei frazionali (art. 8, punto 1-4 N.T.A.)
- R - Annucleamenti rurali (art. 25 N.T.A.)
- Insedimenti in zona impropria**
- PC - Insediamenti produttivi, industriali o artigianali confermati (art. 8, punto 2-5)
- PE - Insediamenti artigianali esistenti confermati (art. 8, punto 2-5 bis)
- TR - Insediamenti utilizzati a fini ricettivi o ricreativi confermati (art. 8, punto 2-8)
- Fascia di rispetto della telefonia**
- Fascia di rispetto area di sito tecnologico per il posizionamento di particolari antenne per la telefonia fissa e mobile
- Area di sito tecnologico per il posizionamento di particolari antenne per la telefonia fissa e mobile "TLC2"
- Fasce corsi d'acqua**
- Fascia corsi acqua art. 29, punto 1), lett. b) L.R. 56/77 - 100 m
- Fascia corsi acqua art. 142, punto 1), lett. c) D.Lgs. 42/2004 - 150 m
- Fascia legge 56/77 art. 29 lettera d) ml 200
- Percorsi di fruizione
- Principali corridoi ecologici
- Reticolo ecologico minore
- Aree agricole di salvaguardia ambientale**
- Delimitazione ex. art. 8, punto 5-0 delle N.T.A.
- Numerazione ex. art. 8, punto 5-0 delle N.T.A.
- Beni di interesse documentario e di architettura minore (art. 25)



COMUNE DI VILLAGRANCA PIEMONTE
VARIANTE PARZIALE N. 32 AL P.R.G.C. VIGENTE
 ai sensi del comma 5, art. 17 della L.R. 56/77 e s.m.i.)

PROGETTO DEFINITIVO

Allegato alla delibera di Consiglio Comunale n. del .../.../..... Agg. cartografico: 06/2015

Elaborato: Planimetria generale di Piano - Settore sud-ovest -

Tav:	Agg.	Scala di riferimento: 1:5.000
P2.4	00	Data: Maggio 2016
		Archivio: M102_D02_T03V-P2-4_00

Il Sindaco:
 arch. Marina BORDESE

Il Segretario Comunale:
 dott. Emanuele MATINA

Il R.U.P.:
 arch. Silvia RUATA

Il Professionista:
 arch. Marco PAIRONE

