

Legenda

- Confini comunali
- Corsi d'acqua principali
- A1 - Aree per attività agricole e allevamenti agricoli
- A2 - Aree con particolari limitazioni all'uso agricolo (264.A2 e 272.A2 del P.T.O.)
- A3 - Aree in cui sono ubicati impianti esistenti per la coltivazione delle cave
- A4 - Aree a vincolo idrogeologico
- Aree destinate a cave

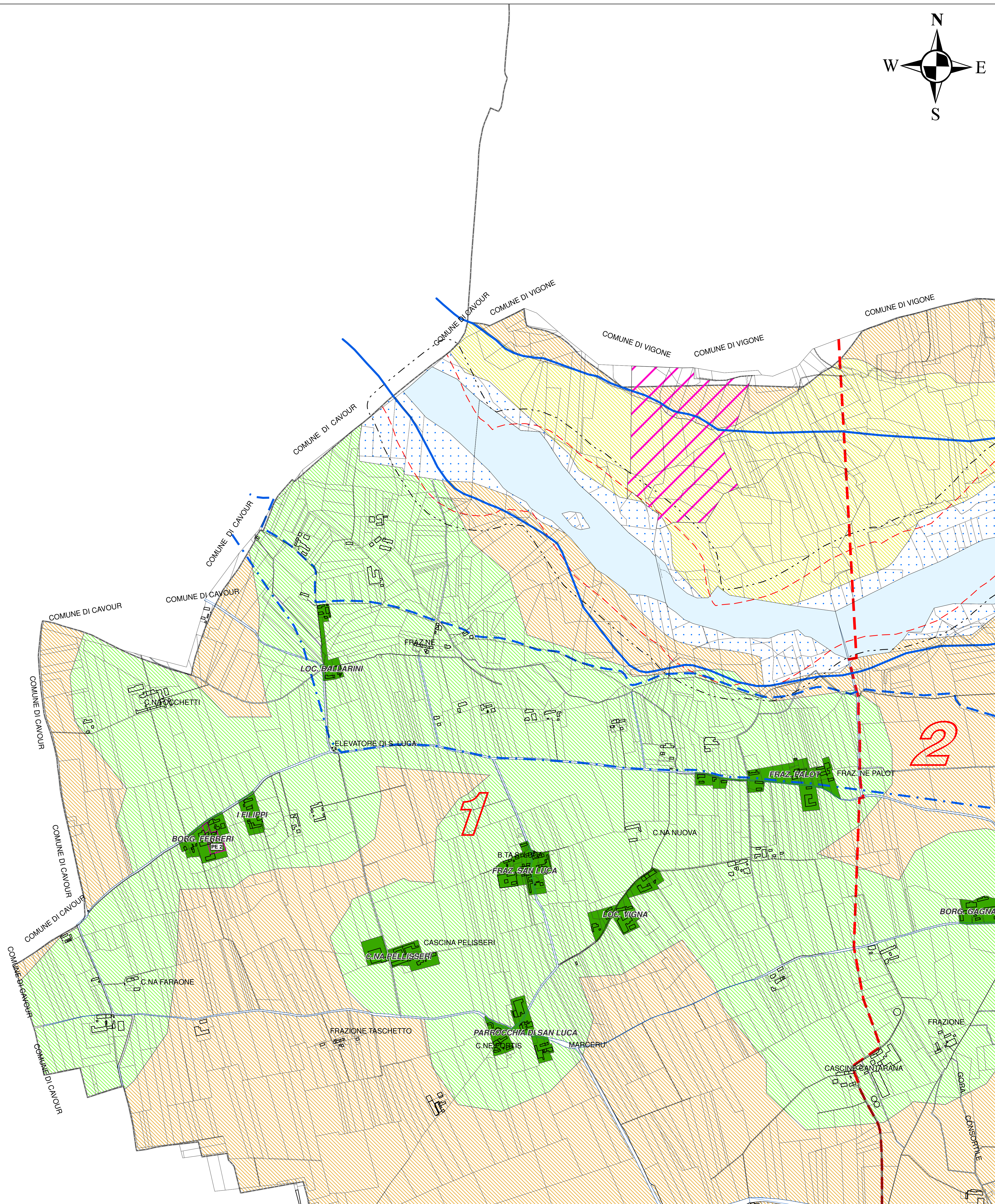
- Nuclei frazionali**
- RA - Nuclei frazionali (art. 8, punto 1-4 N.T.A.)

- Insedimenti in zona impropria**
- PE - Insediamenti artigianali esistenti confermati (art. 8, punto 2-5 bis)

- Fasce corsi d'acqua**
- Fascia corsi acqua art. 29, punto 1), lett. b) L.R. 56/77 - 100 m
 - Fascia corsi acqua art. 142, punto 1), lett. c) D.Lgs. 42/2004 - 150 m

- Piano Stracio Fasce Fluviali**
- Limite esterno Fascia A
 - Limite esterno Fascia B
 - Limite esterno Fascia C

- Aree agricole di salvaguardia ambientale**
- Delimitazione ex. art. 8, punto 5-0 delle N.T.A.
 - Numerazione ex. art. 8, punto 5-0 delle N.T.A.



REGIONE
PIEMONTE

TORINO
METROPOLI

Città metropolitana di Torino

COMUNE DI VILLAFRANCA PIEMONTE

VARIANTE PARZIALE N. 32 AL P.R.G.C. VIGENTE
ai sensi del comma 5, art. 17 della L.R. 56/77 e s.m.i.)

PROGETTO DEFINITIVO

Allegato alla delibera di Consiglio Comunale n. del .../.../..... Agg. cartografico: 06/2015

Elaborato:		
Planimetria generale di Piano - Settore nord-ovest -		
Tav:	Agg.	Scala di riferimento: 1:5.000
P2.1	00	Data: Maggio 2016
Il Sindaco: arch. Marina BORDESE		Archivio: M102_DEF_TAV-P2-1_00
Il Segretario Comunale: dott. Emanuele MATINA		Il Professionista
Il R.U.P.: arch. Silvia RUATA		arch. Marco PAIRONE