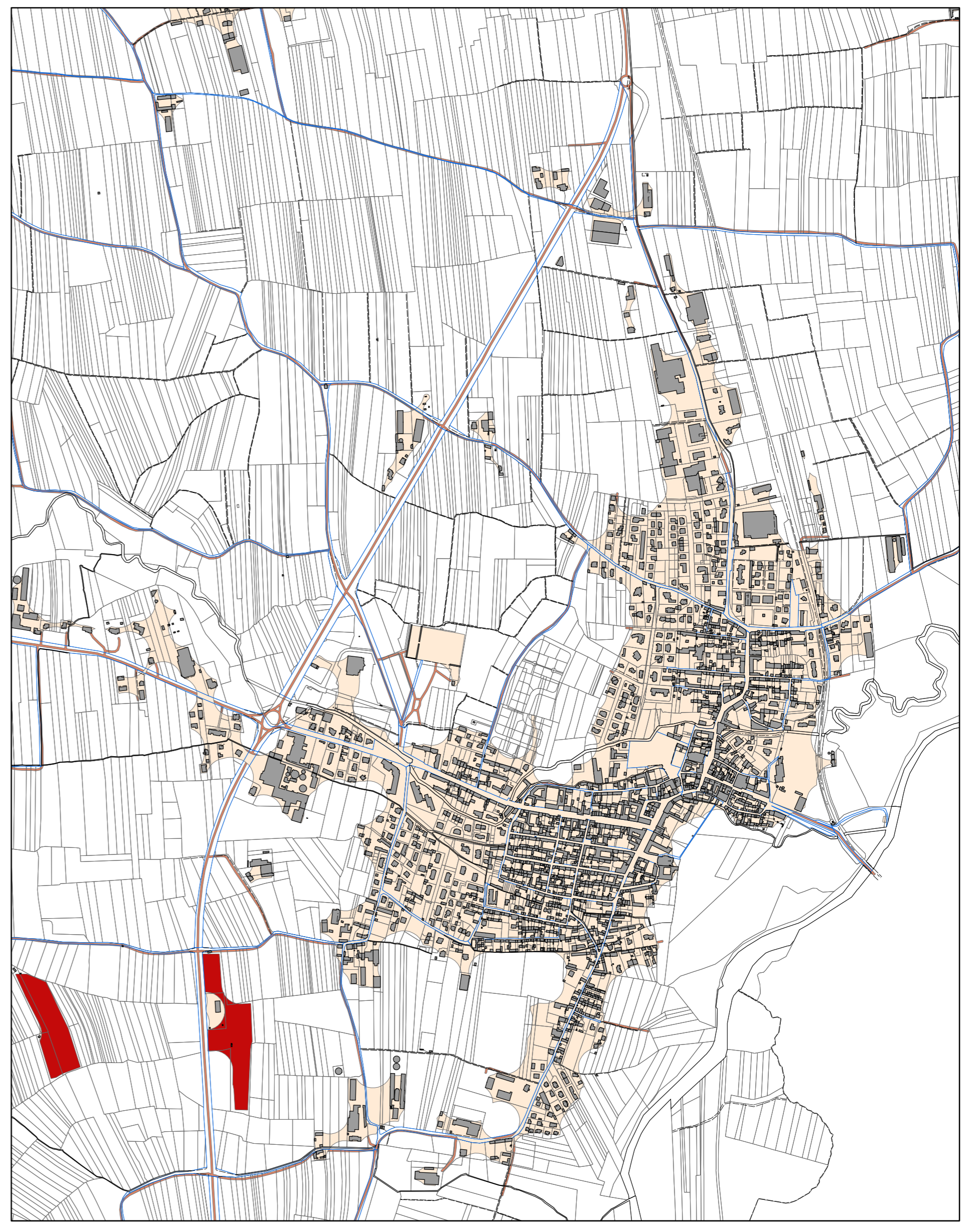


Il consumo di suolo - 2008

Legenda

- Edifici catastali
- Consumo di suolo**
- Superficie urbanizzata residenziale (Su)
- Superficie urbanizzata produttiva o commerciale (Su)
- Superficie infrastrutturata (Si)
- Superficie consumata in modo reversibile (Scr)



Il consumo di suolo - 2013

Legenda

- Edifici catastali
- Consumo di suolo**
- Superficie urbanizzata (Su)
- Superficie infrastrutturata (Si)
- Superficie consumata in modo reversibile (Scr)



COMUNE DI VILLAFRANCA PIEMONTE

**VARIANTE STRUTTURALE N. 04
AL P.R.G.C. VIGENTE**

ai sensi del comma 4, art. 17 della L.R. 56/77 e s.m.i.)

**PROPOSTA TECNICA
DEL PROGETTO PRELIMINARE**

Allegato alla delibera di Consiglio Comunale n. del/..../..... Agg. cartografico: 06/2015

Elaborato:

Aree dense, di transizione e libere
Il consumo di suolo 2008-2013

Tav: D1.3	Agg. 00	Scala di riferimento: 1:10.000 Data: Luglio 2016 Archivio: M85_PRE-PRO-TEC_VAR04_TAV-D1-3_CONSUMO_00
----------------------------	--------------------------	--

Il Sindaco:
arch. Marina BORDESE

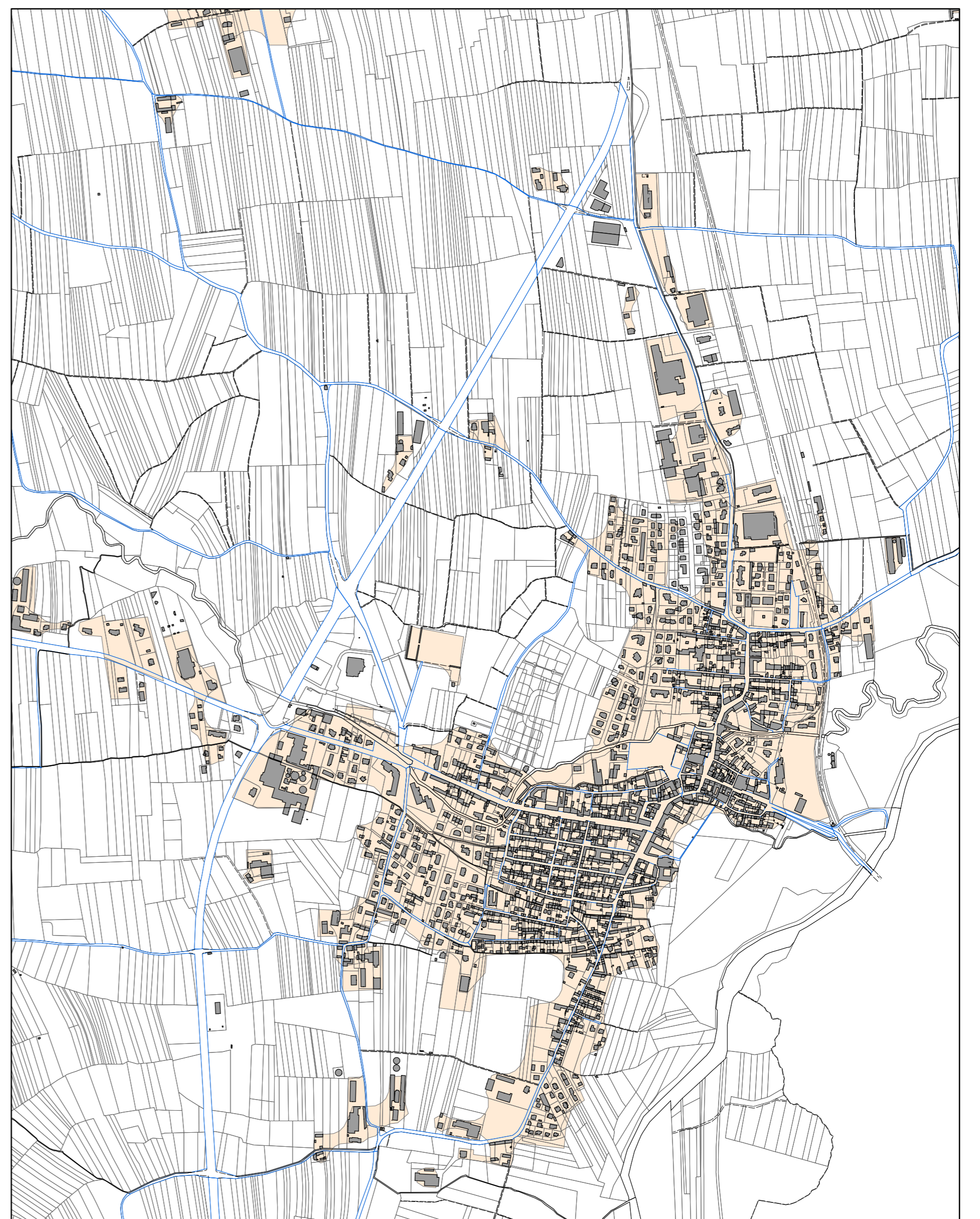
Il Segretario Comunale:
dott. Emanuele MATINA

Il R.U.P.:
arch. Silvia RUATA

Il Professionista

arch. Marco PAIRONE

via Brunetta d'Assessor, 19 - 10064 Pinerolo
Tel/Fax 0121 2405
mobile 339 1657 830
marco.pairone@libero.it



Il consumo di suolo - 1991/2005

Legenda

- Edifici catastali
- Consumo di suolo**
- Superficie urbanizzata o consumata in modo reversibile (Su+Scr)