

# Piano Territoriale Regionale (Ptr)

approvato con D.C.R. n. 122-29783 del 21 luglio 2011

## Legenda

- Sedime ciclo-veicolare
- Confini comunali
- Confine comunale di Villafranca Piemonte
- Fiumi
- Percorsi di fruizione
- Principali corridoi ecologici
- Reticolo ecologico minore

## Linee fasce PAI

- Limite esterno Fascia A
- Limite esterno Fascia B
- Nuovo limite esterno Fascia B
- Limite esterno Fascia C

## Individuazione delle aree oggetto di variante

### Recepimento vincoli ambientali

- Area principalmente agricole sulle quali sono stati riconosciuti vincoli di natura ambientale

### Trasformazione di aree a destinazione residenziale

- Area residenziali esistenti riconosciute, in variante, in zona agricola

### Trasformazione di aree a destinazione produttiva

- Area produttive esistenti riconosciute, in variante, in zona agricola

### Riqualificazione di aree a destinazione produttiva

- Area produttive esistenti sulle quali, in variante, sono proposti interventi di riqualificazione alla destinazione residenziale

### Densificazione di aree a destinazione residenziale

- Area residenziali esistenti sulle quali, in variante, sono proposti interventi di densificazione e completamento

### Incremento di aree per servizi

- Area attualmente agricole sulle quali, in variante, si riconoscono nuove aree a servizio in ampliamento di quelle esistenti adiacenti

### Riconoscimento di nuove aree residenziali

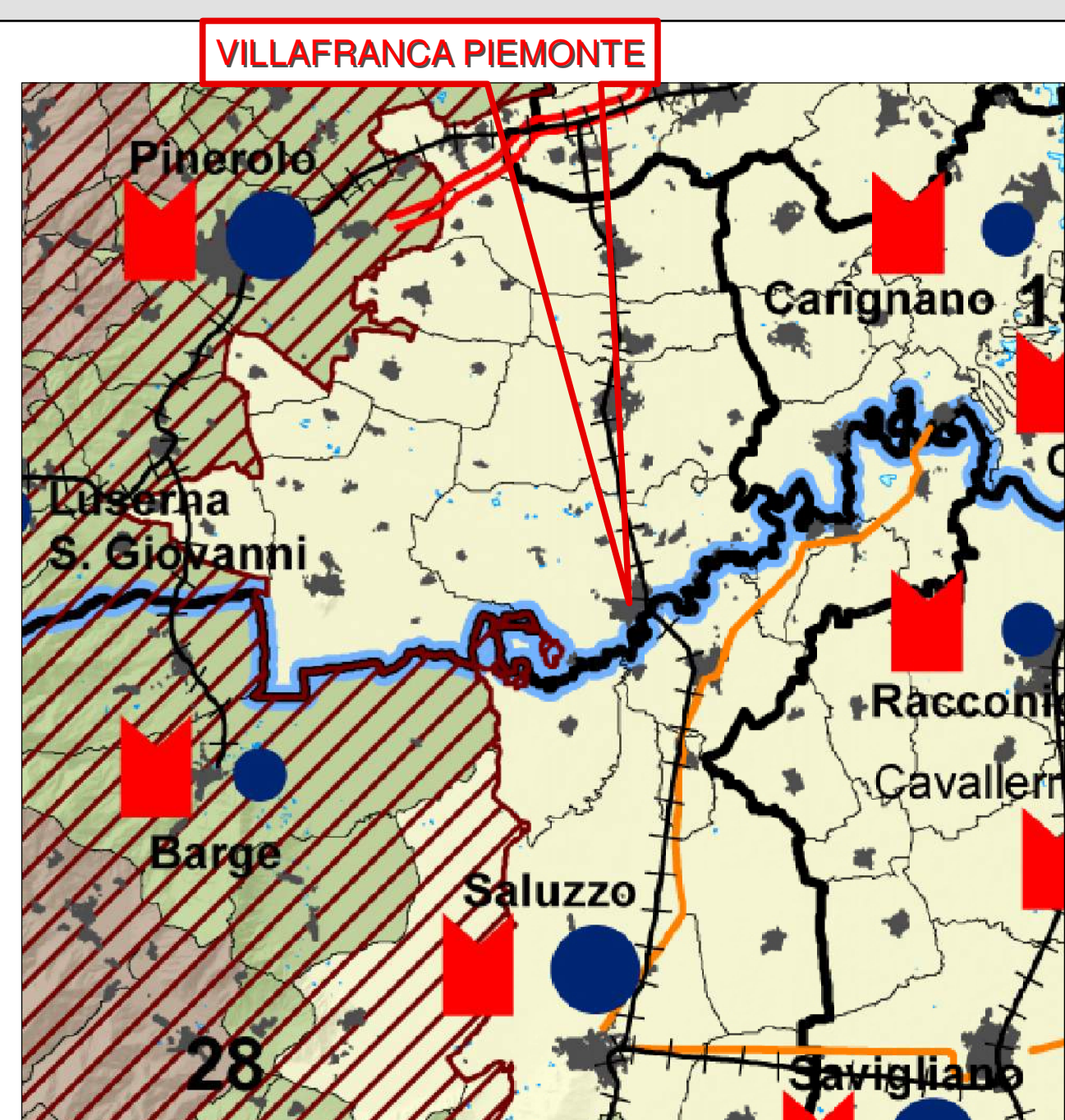
- Area attualmente agricole sulle quali, in variante, si propongono interventi di nuova espansione residenziale

### Riconoscimento di nuove aree produttive

- Area attualmente a destinazione agricola, in aree "intercluse", sulle quali, in variante, si propongono interventi di nuova espansione a destinazione produttiva

### Aree urbanizzate

- Centro edificato attuale



### SISTEMA POLICENTRICO REGIONALE

Livelli di gerarchia urbana:

- Metropoli (Pinerolo)
- Superiore (Torino)
- Medio (Cuneo)
- Inferiore (Ivrea)
- Folci capoluogo di provincia (Aronco)
- Altri poli (Alba, Bra, Biella)
- Ambiti di integrazione territoriale (AIT) (33)
- Centri storici di maggiore rilievo

TORINO: Poli capoluogo di provincia

CHIVASSO: Altri poli

33: Ambiti di integrazione territoriale (AIT)

Centri storici di maggiore rilievo

### MORFOLOGIA E CARATTERISTICHE DEL TERRITORIO

Attrattività

Territori montani (ISTAT)

Territori di collina (ISTAT)

Territori di pianura (ISTAT)

Territori montani (L.R. 16/99 e s.m.i.)

BASE CARTOGRAFICA

Aree urbanizzate

Limite provinciale

Limite comunale

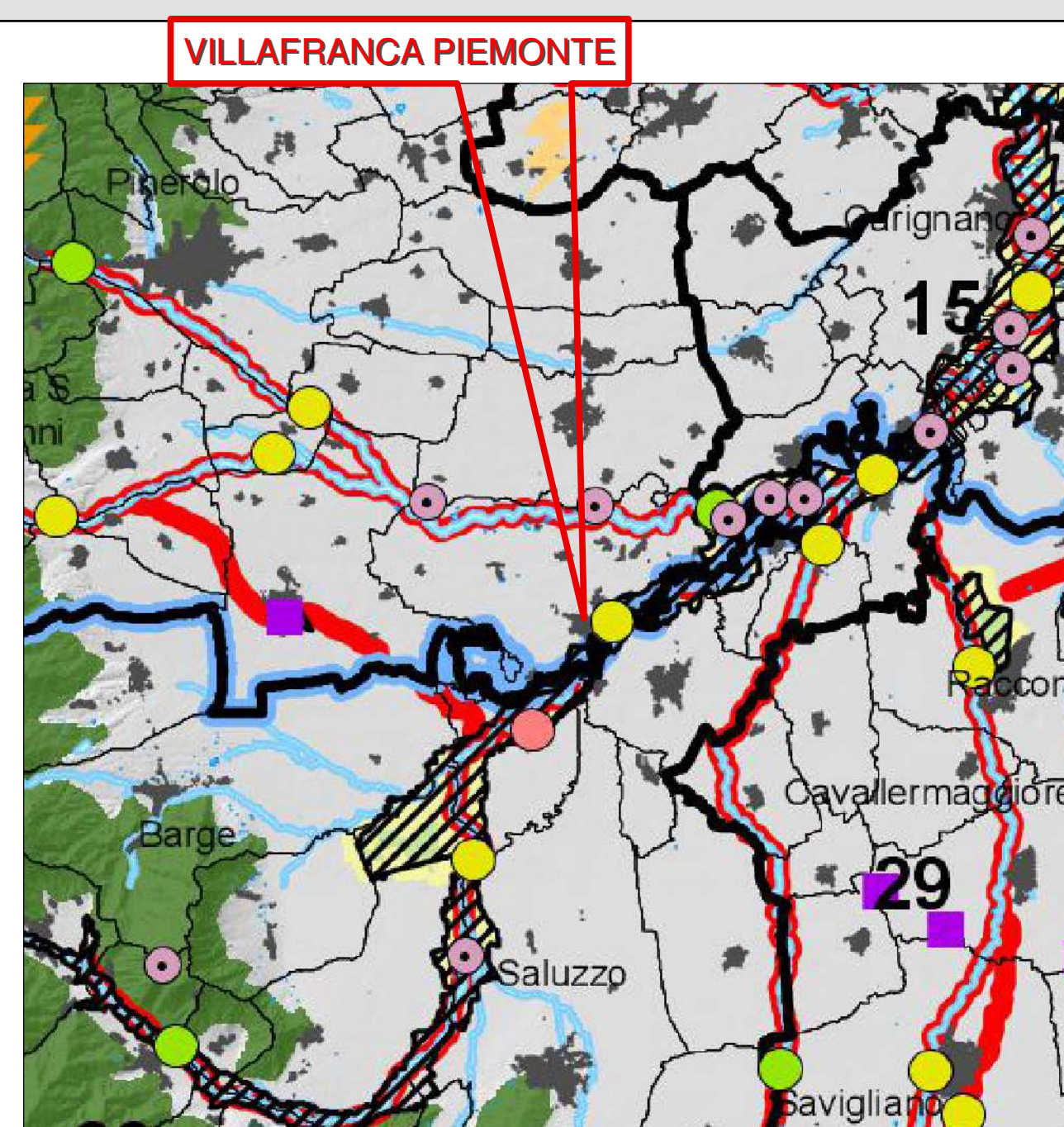
Rovina

Autostada

Strada statale o regionale

Laghi

Estratto tavola A "Strategia 1, Riqualificazione territoriale, tutela e valorizzazione del paesaggio"



### ELEMENTI DELLA RETE ECOLOGICA E AREE DI INTERESSE NATURALISTICO (IPLA, 2008)

- Reti principali (Core areas)
- Reti secondarie (Core areas)
- Punti d'appoggio (Stepping stones)
- Zone tampone (Buffer zones)
- Connesioni
- Area di continuità naturale
- Area di interesse naturalistico: aree protette, SIC, ZPS (Regione Piemonte)

### QUALITÀ DELLE ACQUE (ARPA, 2006)

Punti di rilevazione

Bonissima

Sufficiente

Scadente

Pessima

### QUALIFICAZIONE E CERTIFICAZIONE AMBIENTALE (ARPA)

Impianti qualificati in progetto per la produzione di energia elettrica da fonti rinnovabili (2006)

Impianti qualificati in esercizio per la produzione di energia elettrica da fonti rinnovabili (2006)

Certificazioni ambientali (Corso di agenda 21, 2000/2006, terza entr pubblici: 2008)

### BASE CARTOGRAFICA

TORINO: Poli capoluogo di provincia

CHIVASSO: Altri poli

Limite provinciale

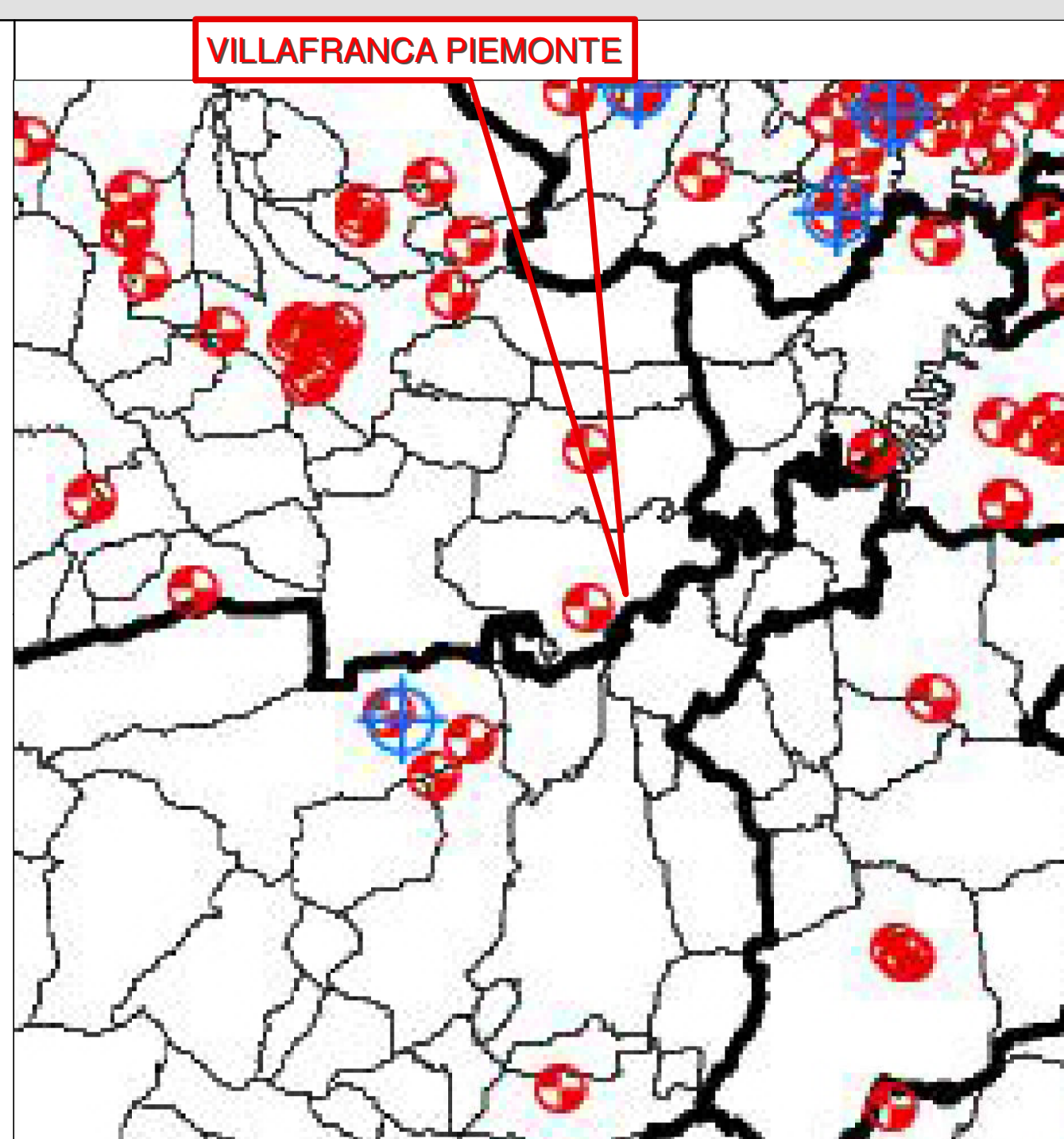
Limite comunale

Area urbanizzata

Idrografia

Ambiti di integrazione territoriale (AIT)

Estratto tavola B "Strategia 2, Sostenibilità ambientale, efficienza energetica"

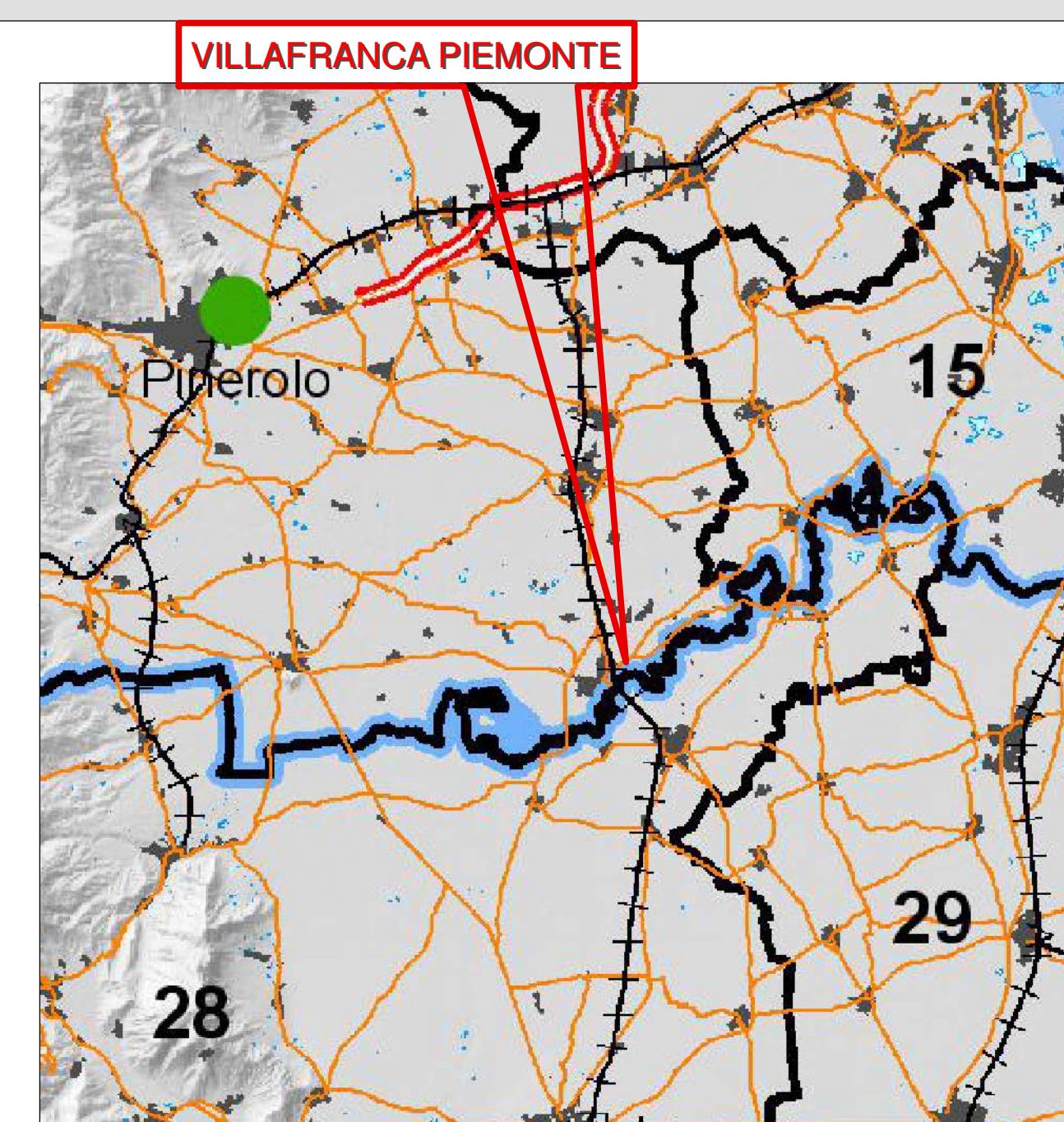


### SITI CONTAMINATI

(Maggio 2006)

- Interventi di bonifica di interesse nazionale
- Siti da bonificare da Piano Regionale di bonifica
- Siti contaminati (anagrafe)
- Limiti comunali
- AIT

Estratto tavola B "Strategia 2, Sostenibilità ambientale, efficienza energetica"



### INFRASTRUTTURE PER LA MOBILITÀ

Corridoio internazionale

Corridoio infraregionale

Direttive di interconnessione infrastrutturale

Aeroporto di rilevanza internazionale

Altri aeroporti

Rovina

Autostada

Strada statale o regionale

Strada provinciale

SISTEMA LOGISTICO REGIONALE

Movimento

Polo logistico regionale

BASE CARTOGRAFICA

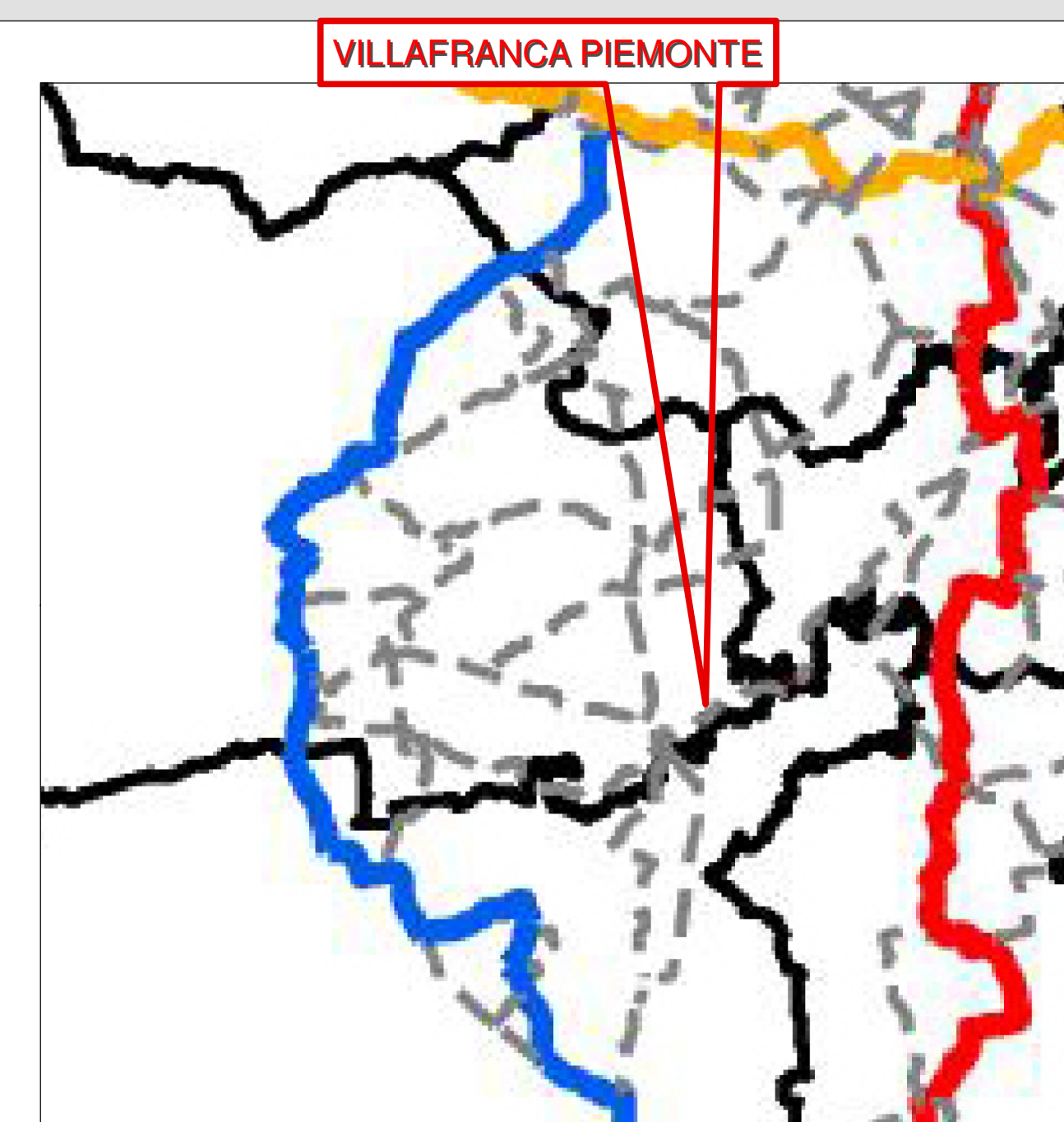
Limite provinciale

Area urbanizzata

Laghi

33: Ambiti di integrazione territoriale (AIT)

Estratto tavola C "Strategia 3, Integrazione territoriale delle infrastrutture di mobilità, comunicazione, logistica"



### PERCORSI CICLABILI

Itinerari cicloturistici (febbraio 2009)

----- Rete dei percorsi ciclabili regionali e provinciali

----- Pedemontano

----- Padano

----- Dalla Svizzera al mare

----- Eurovelo 2

----- Bassi Orientali - Est "Dai Pelloglii"

----- Nord-Ovest/Sud-Est "Dal Monte Bianco al Golfo del Po"

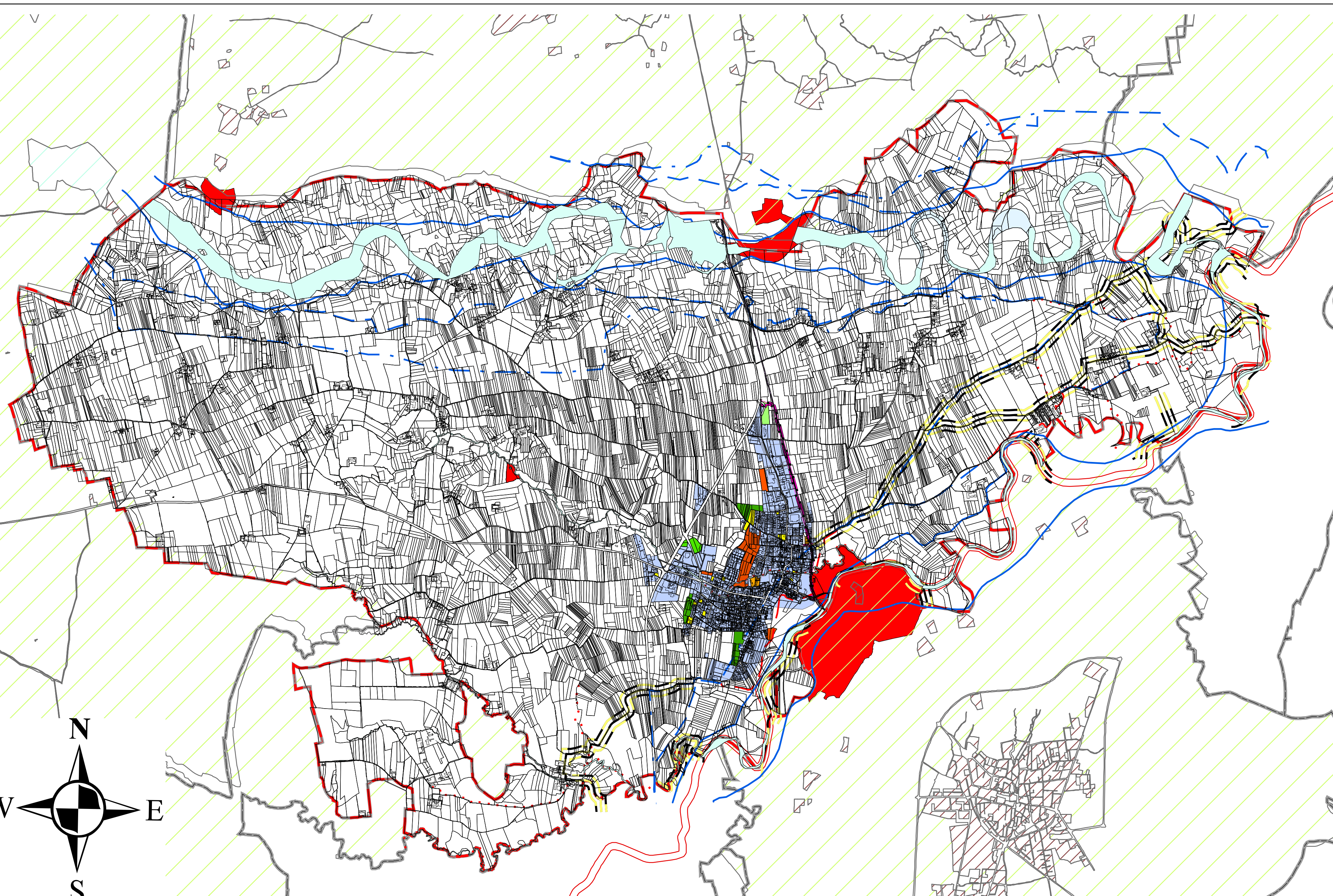
----- Intermodale trafiglio-battello

----- Intermodale treno

----- Completamento Alzina Canale Cavour e riggale Mora

AIT

Estratto tavola C "Strategia 3, Integrazione territoriale delle infrastrutture di mobilità, comunicazione, logistica"



### SISTEMA AGRICOLA

Programma di Sviluppo Rurale (PSR)

Poli urbani

Aree rurali ad agricoltura intensiva

Aree rurali intermedie

Aree rurali con problemi complessivi di sviluppo

Limiti comunali

Ambiti di Integrazione Territoriale (AIT)

33

Tematiche settoriali di rilevanza territoriale

Valorizzazione del territorio

Ricerca e produzione privata

Ricerca, tecnologia e prodotti industriali

Trasporti e logistica di livello sovralocale

Turismo

Presenza proporzionale dei singoli temi per AIT

BASE CARTOGRAFICA

Limite regionale

Limite provinciale

Limite comunale

Idrografia principale

Hidro stralci per fasce drogeologiche (PA2)

Area urbanizzata

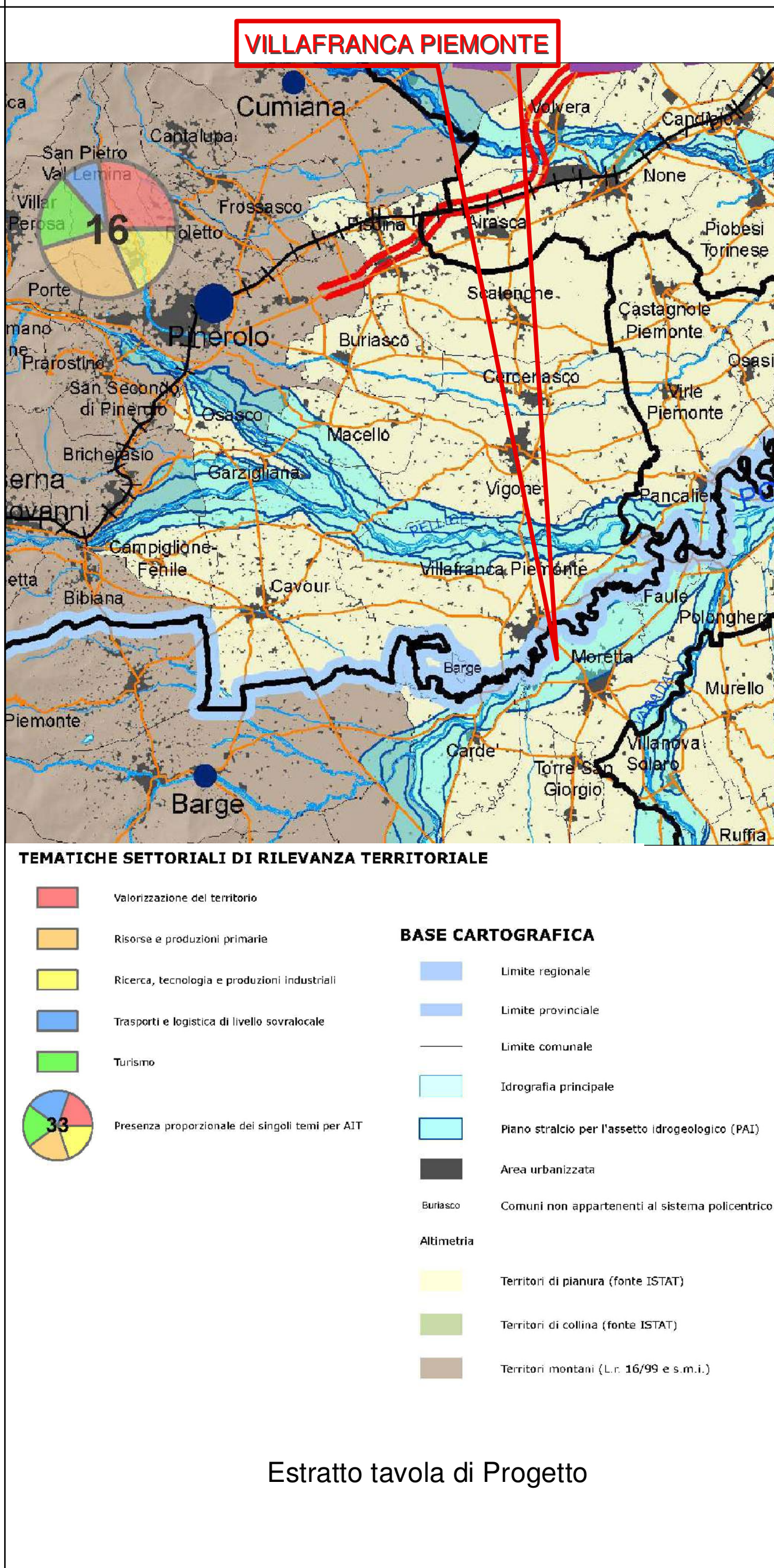
temo: Contorni aree appartenenti al sistema poli-centrico regionale

Attributo:

Territori di pianura (fonte ISTAT)

Territori di collina (fonte ISTAT)

Territori montani (L.R. 16/99 e s.m.i.)



### TEMATICHE SETTORIALI DI RILEVANZA TERRITORIALE

Valorizzazione del territorio

Ricerca e produzione privata

Ricerca, tecnologia e prodotti industriali

Trasporti e logistica di livello sovralocale

Turismo

Presenza proporzionale dei singoli temi per AIT

BASE CARTOGRAFICA

Limite regionale

Limite provinciale

Limite comunale

Idrografia principale

Hidro stralci per fasce drogeologiche (PA2)

Area urbanizzata

temo: Contorni aree appartenenti al sistema poli-centrico regionale

Attributo:

Territori di pianura (fonte ISTAT)

Territori di collina (fonte ISTAT)

Territori montani (L.R. 16/99 e s.m.i.)

Estratto tavola di Progetto

**REGIONE PIEMONTE**

**TORINO METROPOLI**  
Città metropolitana di Torino

**COMUNE DI VILAFRANCA PIEMONTE**

**VARIANTE STRUTTURALE N. 04**  
**AL P.R.G.C. VIGENTE**  
ai sensi del comma 4, art. 17 della L.R. 56/77 e s.m.i.)

**PROPOSTA TECNICA**  
**DEL PROGETTO PRELIMINARE**

Allegato alla delibera di Consiglio Comunale n. \_\_\_\_\_ del \_\_\_\_\_/\_\_\_\_\_/\_\_\_\_\_  
Elaborato: \_\_\_\_\_  
Tav: **A1.1**      Agg. **00**  
Data: Luglio 2016  
Archivio: M85\_PRE\_PRO-TEC\_VAR04\_T0V-A1-1\_00

Il Sindaco: arch. Marina BORDESE

Il Professionista: arch. Marco PAIRONE

Il Segretario Comunale: dott. Emanuele MATINA

Il R.U.P.: arch. Silvia RUATA

Il R.U.P. è incaricato dall'Arch. Silvia Ruata, iscritta all'Albo Nazionale degli Architetti n. 123456789, n. 123456789 del 19/06/2004, Professionista n. 123456789 del 19/06/2004, iscritta all'Albo Nazionale degli Architetti n. 123456789, n. 123456789 del 19/06/2004, Professionista n. 123456789 del 19/06/2004.