

Legenda

- Confini comunali
- Corsi d'acqua principali
- A1 - Aree per attività agricole e allevamenti agricoli
- A2 - Aree per attività agricole e allevamenti industriali
- A3 - Aree in cui sono ubicati impianti esistenti per la coltivazione delle cave
- A4 - Aree a vincolo idrogeologico
- Aree destinate a cave
- Perimetrazione Nucleo abitato

- Nuclei frazionali**
- RA - Nuclei frazionali (art. 8, punto 1-4 N.T.A.)

- Insedimenti in zona impropria**
- PC - Insediamenti produttivi, industriali o artigianali confermati (art. 8, punto 2-5)
 - PE - Insediamenti artigianali esistenti confermati (art. 8, punto 2-5 bis)
 - CA - Insedimenti ricettivi comunità alloggio confermati (art. 8, punto 2-9)

- Fasce corsi d'acqua**
- Fascia corsi acqua art. 29 L.R. 56/77
 - Fascia corsi acqua art. 142, punto 1), lett. c) D.Lgs. 42/2004 - 150 m

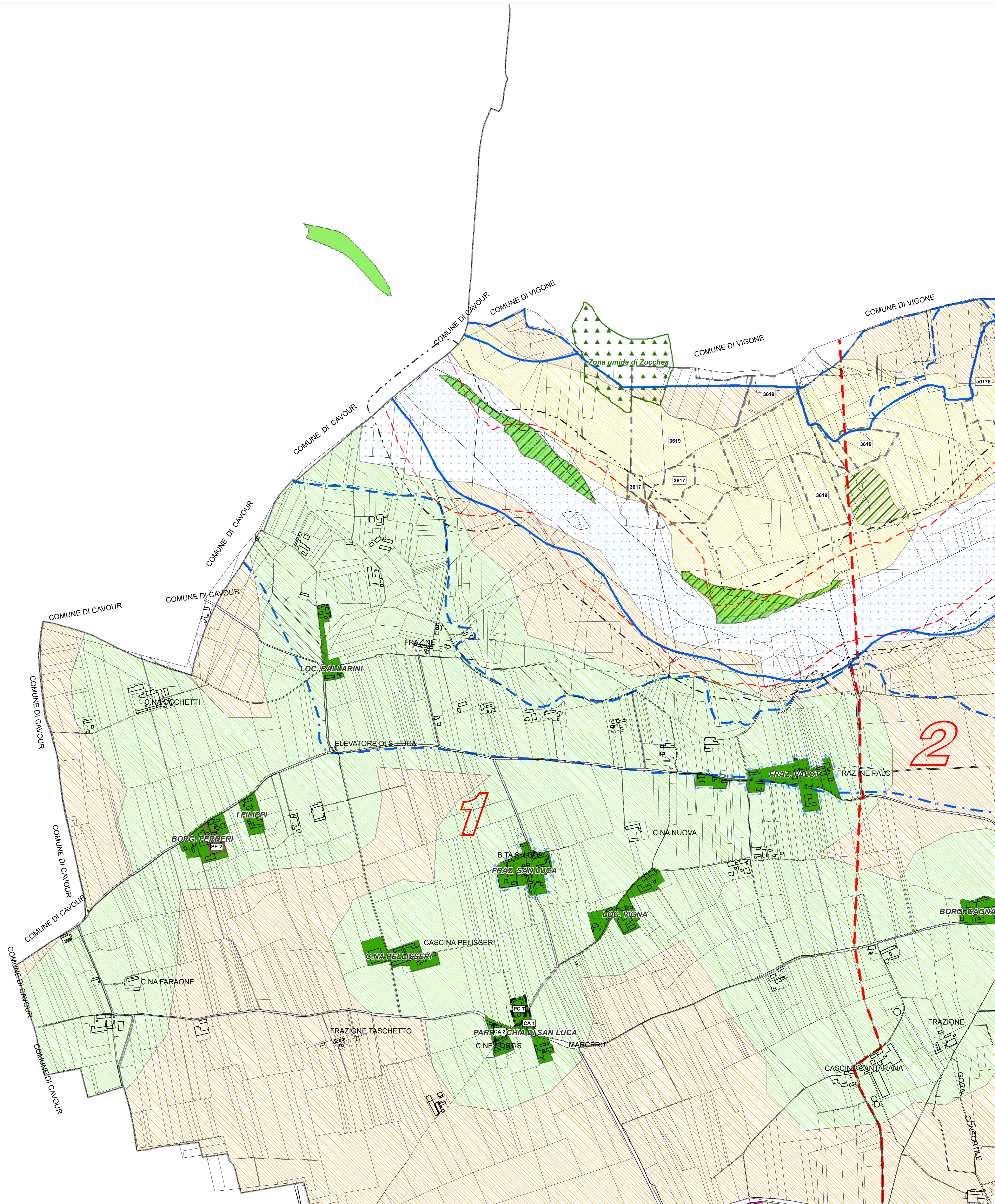
- Aree agricole di salvaguardia ambientale**
- Delimitazione ex. art. 8, punto 5-0 delle N.T.A.
 - Numerazione ex. art. 8, punto 5-0 delle N.T.A.

- Direttiva alluvioni - PAI**
- H - Limite esterno scenario alluvione frequente (ex Fascia A)
 - M - Limite esterno scenario alluvione poco frequente (ex Fascia B)
 - L - Limite esterno scenario alluvione raro (ex Fascia C)

- Siti di importanza regionale - SIR**
- Siti di importanza regionale - SIR

- Boschi habitat interesse di comunitario**
- Ppr - lettera g) boschi

- Boschi umidi - poligoni**
- Boschi umidi - poligoni
 - Area contigua della fascia fluviale del Po - tratto cuneese - art. 18 NdA PPR



COMUNE DI VILAFRANCA PIEMONTE

VARIANTE STRUTTURALE N. 04
AL P.R.G.C. VIGENTE
ai sensi del comma 4, art. 17 della L.R. 56/77 e s.m.i.)

PROGETTO PRELIMINARE

Allegato alla delibera di Consiglio Comunale n. del .../.../..... Agg. cartografico: 06/2015

Elaborato: ***P.R.G.C. in progetto di variante***
Planimetria generale di Piano
- Settore nord-ovest -

Tav: **P2.1**

Agg. **00**

Il Sindaco:
arch. Marina BORDESE

Il Segretario Comunale:
dott. Emanuele MATINA

Il R.U.P.:
arch. Silvia RUATA

Scala di riferimento: 1:5 000

Data: Maggio 2018

Archivio: M85caPRO-TEG_PRL_VARI04_P2-1_00

Il Professionista

arch. Marco PAIRONE

via Borelli d'Isabella, 19 - 10044 Pinerolo
Tel. 011/31222
011/31222
011/31222