

Legenda

Confini comunali

Perimetrazione Nucleo abitato

Zone agricole

A1 - Aree per attività agricole + Allevamenti

A2 - Aree per attività agricole e allevamenti industriali

A3 - Aree in cui sono ubicati impianti esistenti per la coltivazione della cave

A4 - Aree a vincolo idrogeologico

Impianti e strutture di interesse comune

Viabilità

Nuclei frazionali

RA - Nuclei frazionali (art. 8, punto 1-4 N.T.A.)

Insedimenti in zona impropria

PC - Insediamenti produttivi, industriali o artigianali confermati (art. 8, punto 2-5)

PE - Insediamenti artigianali esistenti confermati (art. 8, punto 2-5 bis)

Fasce corsi d'acqua

Fascia corsi acqua art. 142, punto 1), lett. c) D.Lgs. 42/2004 - 150 m

Fascia corsi acqua art. 29 L.R. 56/77

Classi di Sintesi della pericolosità geomorfologica e dell'idoneità all'utilizzazione urbanistica

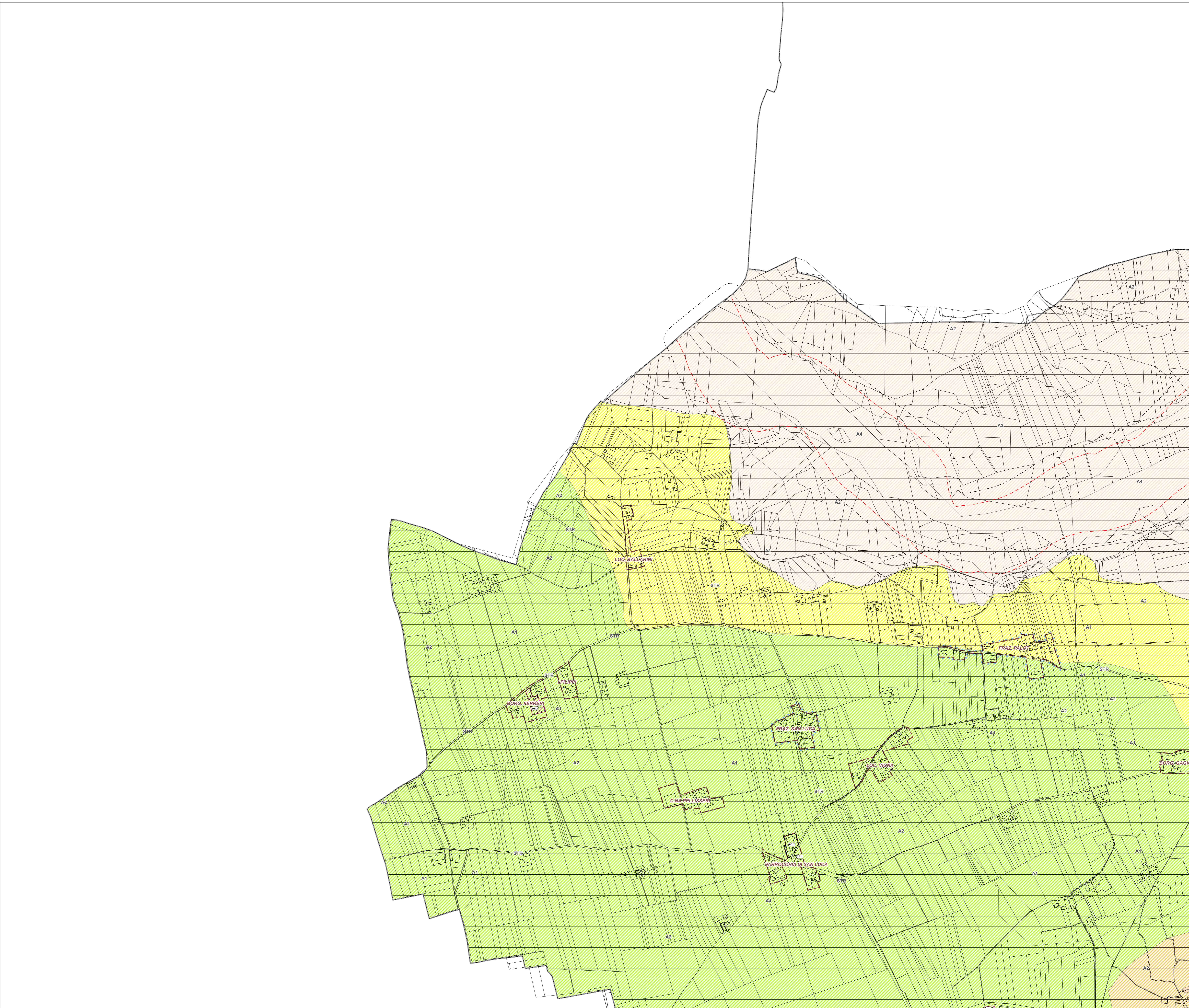
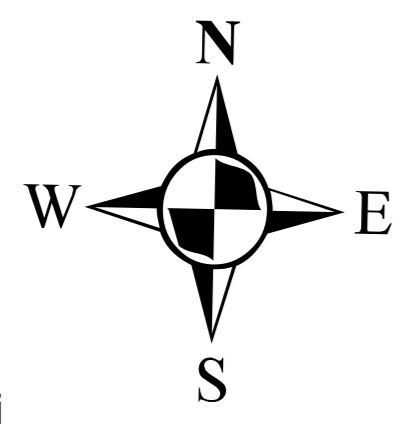
Classe I

Classe IIb1

Classe IIb2

Classe IIIa

Classe IIIa reticolo



REGIONE PIEMONTE

TORINO METROPOLI

COMUNE DI VILAFRANCA PIEMONTE

VARIANTE STRUTTURALE N. 04

AL P.R.G.C. VIGENTE

ai sensi del comma 4, art. 17 della L.R. 56/77 e s.m.i.)

PROGETTO PRELIMINARE

Allegato alla delibera di Consiglio Comunale n. del .../.../..... Agg. cartografico: 06/2015

Elaborato: **PR.G.C. in progetto di variante**

Sovrapposizione P.R.G.C. su Carta di Sintesi - Settore nord-ovest -

Tav: **Snt 01 00**

Agg. _____

Scala di riferimento: 1:5.000

Data: Maggio 2018

Archivio: M85_PRE_VAR04_SINTESI-01_00

Il Sindaco: arch. Marina BORDESE

Il Professionista: arch. Marco PAIRONE

Il Segretario Comunale: dott. Emanuele MATINA

Il R.U.P.: arch. Silvia RUATA

via Borella d'Ussana, 19 - 10044 Pinerolo (TO) - Tel. 011/342200 - Fax 011/342201 - www.comune.pinerolo.to.it