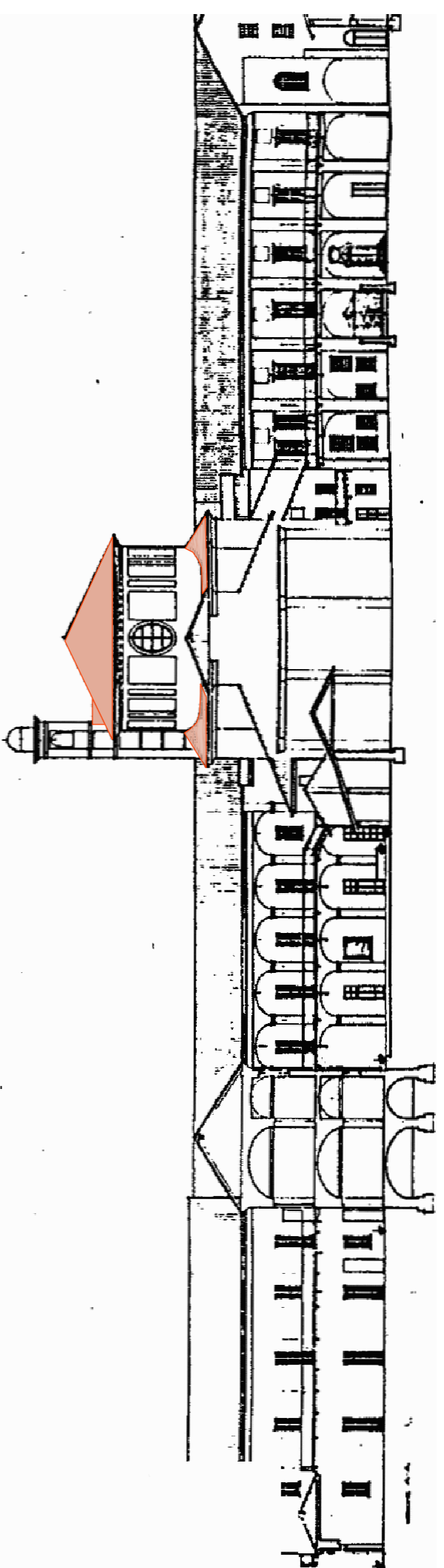
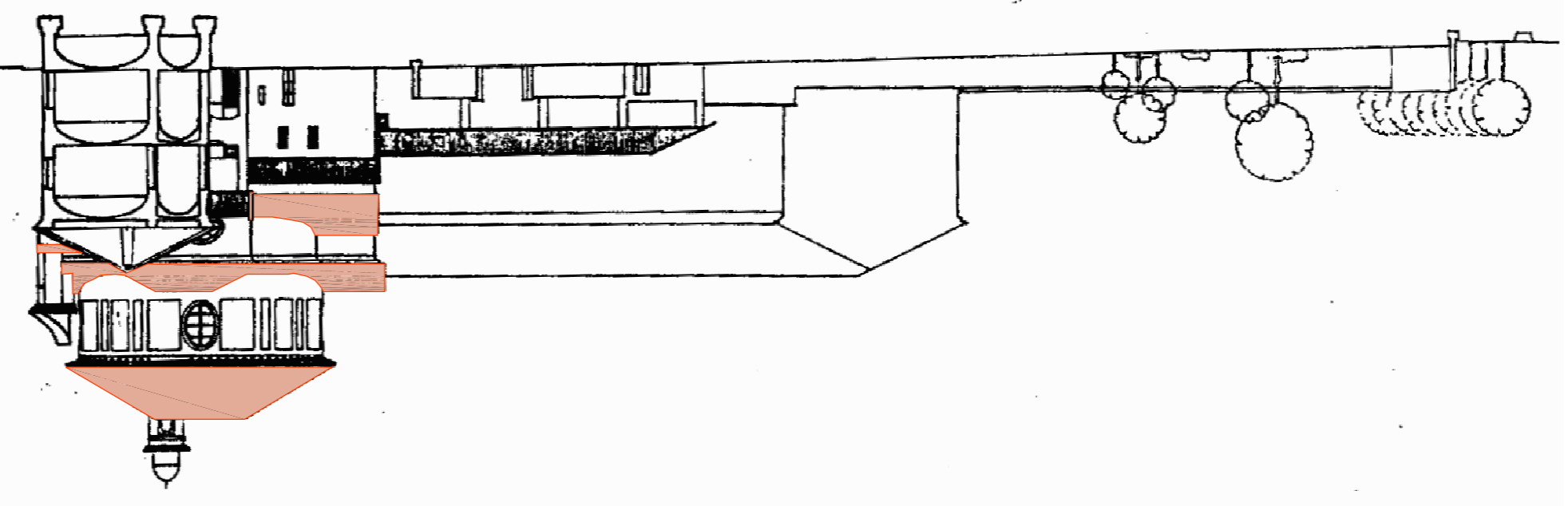




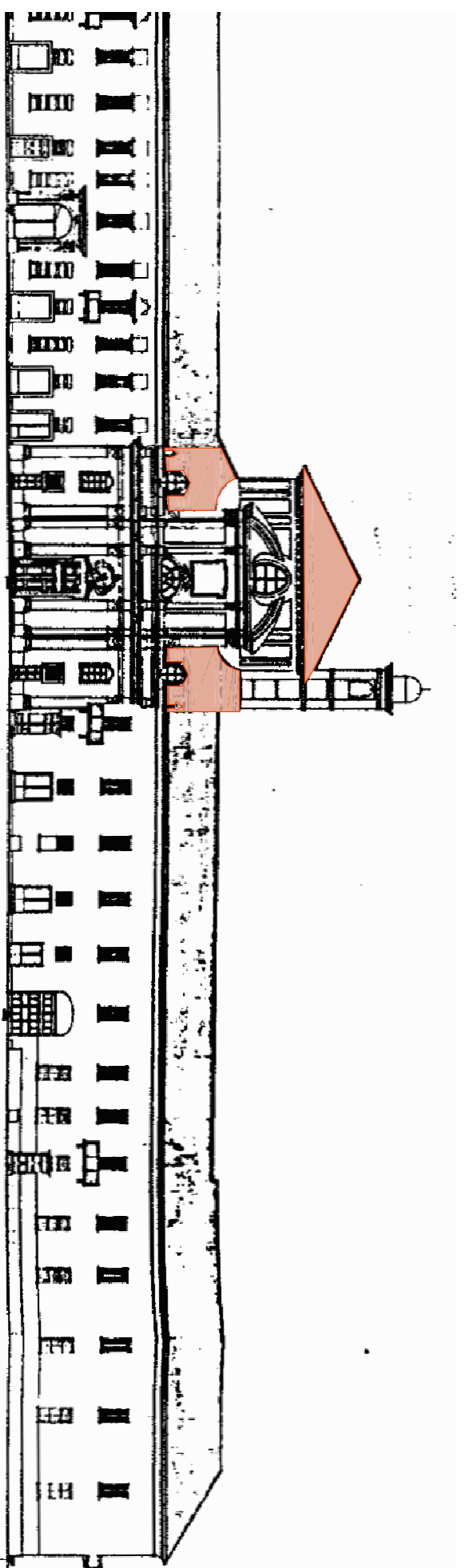
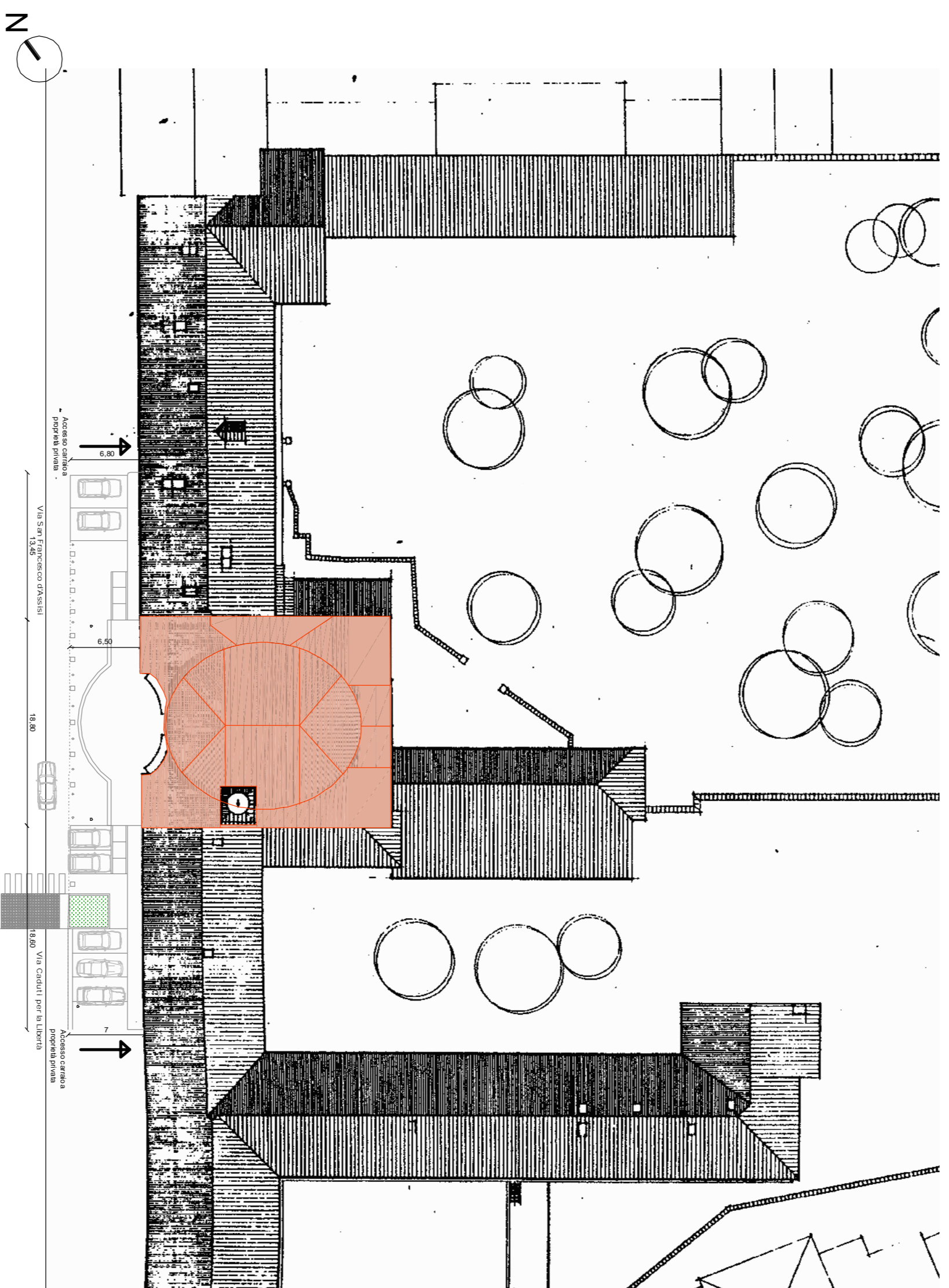
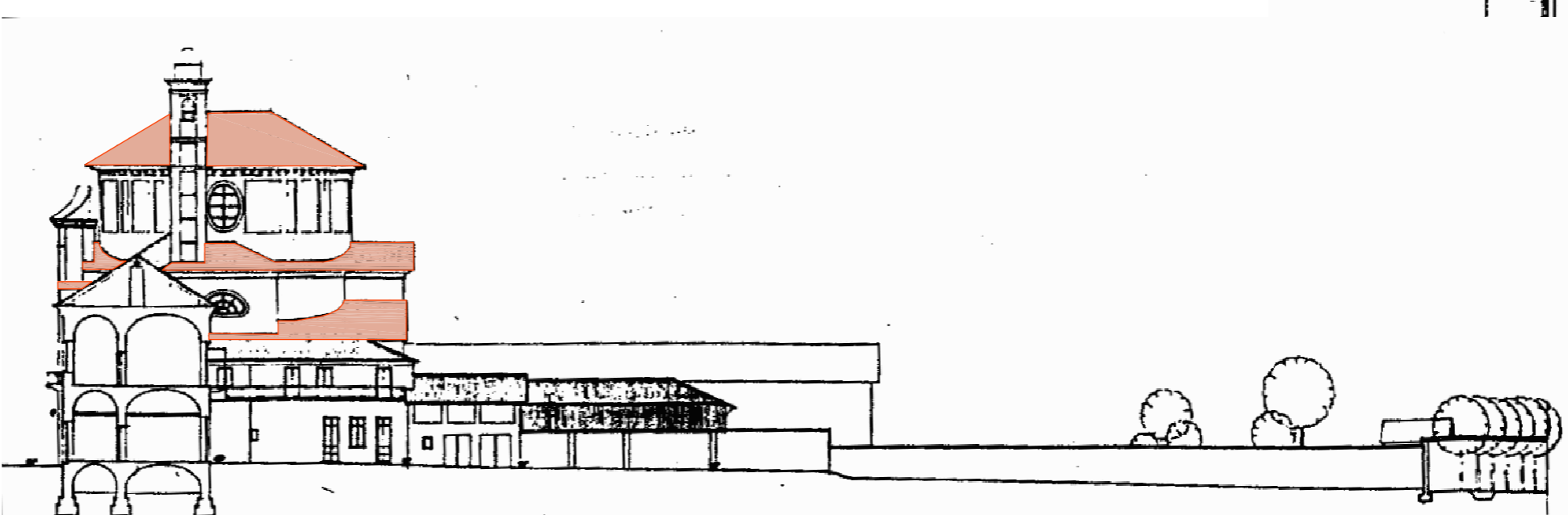
FRONTE VERSO EST



DRON OSREV ETNORF



FRONTE VERSO SUD



FRONTE VERSO STRADA PUBBLICA



<p>PROPRIETA': COMUNE DI VILLAFRANCA PIEMONTE - P.zza Carouf, 1 - 10068 Villafanca Piemonte (TO) - 0119807107</p>	
<p>PROGETTISTA: Raggruppamento Temporaneo di Professionisti: Capogruppo - arch. Luigi Umberto Casella - Via Martenotti, 49 - Villafanca Piemonte (TO) - 011987924 Componenti: geom. Gianluca Cattaro - Via Roma, 22 - Villafanca Piemonte (TO) - 3494702814 - gianluca.cattaro@gmail.com ARTE RESTAURO CONSERVAZIONE di ARLOTTO CRISTINA MARIA & C. - C.so A. Picco, 92 - Torino - 3952441259 - arte@ra.it</p>	
<p>INTERVENTO: MANUTENZIONE STRAORDINARIA DELLA COPERTURA DEL PARAMENTO MURARIO ESTERNO E DELLE SUPERFICI INTERNE DELLA CUPOLA DELLA CHIESA DELLA BEATA VERGINE DELLE GRAZIE DETTA "DEL MONASTERO"</p>	
<p>UBICAZIONE EDIFICIO: Via S. Francesco - Villafanca Piemonte (TO) NCEU: Foglio 73 lett. E</p>	
<p>ELABORATO: INSERIMENTO AMBIENTALE Planimetrie, prospetti e sezioni generali</p>	
<p>data: aprile 2021 rev. 02:</p>	<p>scala: 1:400</p>
<p>Livello di progettazione: ESECUTIVO</p>	
<p>TAV. n. 7</p>	