

REGIONE PIEMONTE
 PROVINCIA DI TORINO
 COMUNE DI VILAFRANCA P. TE

Finanziato dall'Unione Europea
 Next Generation EU

LAVORI DI NUOVA COSTRUZIONE DI POLO
 DELL'INFANZIA CON ASILO NIDO E SCUOLA
 DELL'INFANZIA DI STRADA CAVOUR N.1,
 MISSIONE 4 COMPONENTE 1 INVESTIMENTO 1.1
 PIANO PER ASILO NIDO E SCUOLE DELL'INFANZIA E
 SERVIZI DI EDUCAZIONE E CURA PER LA PRIMA
 INFANZIA
 CUP: D25E22000020006

PROGETTO DEFINITIVO - ESECUTIVO

PROGETTO:
 Pianta piano terra B

SCALA 1:50

TAV B-C 06 B

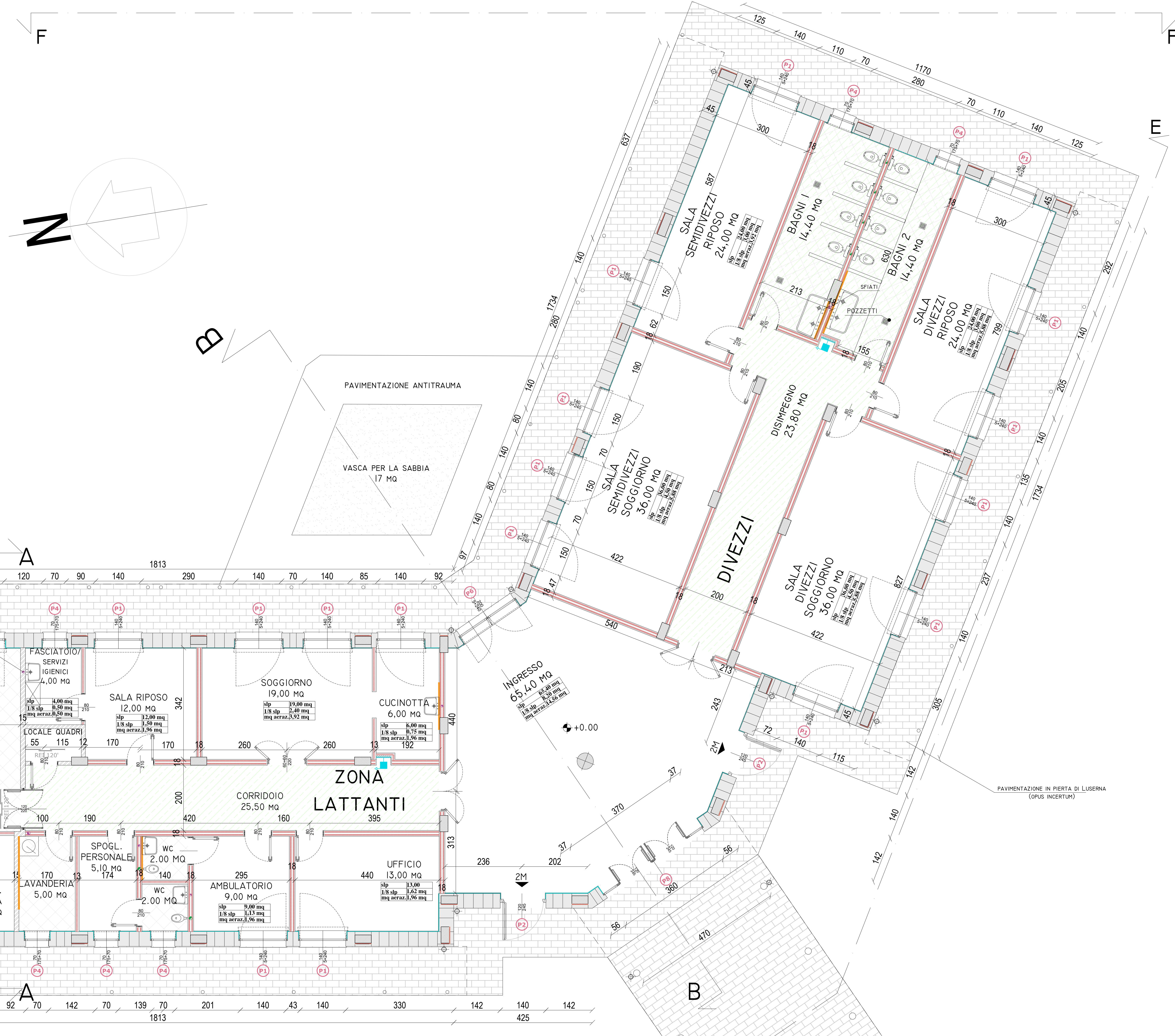
D87_023_B-C 06 B

Responsabile Unico del Procedimento:
 Geom. Mauro Borello

ARCH. FULVIO BACHIORRINI
 P.TTA SAN NICOLA 3 - SALUZZO
 TEL./FAX 0175/46827

LEGGENDA

- PANNELLO IN FIBRA DI LEGNO MINERALIZZATA
- PILASTRI
- CONTROSOFFITTURA PER IMPIANTI
- CLS ARMATO
- TRAMEZZI REI
- PAVIMENTO IN GRE PORCELLANEO ANTISCIVOLO
- ABACO SERRAMENTI
- MURATURA TIPO YTONG
- AERAZIONE FORZATA
- RIVESTIMENTO H 1,80M
- NASPO A MURO



H

A

B

F

F

E

H

A

B

E

PAVIMENTAZIONE IN PIERTA DI LUSERNA
 (OPUS INCERTUM)