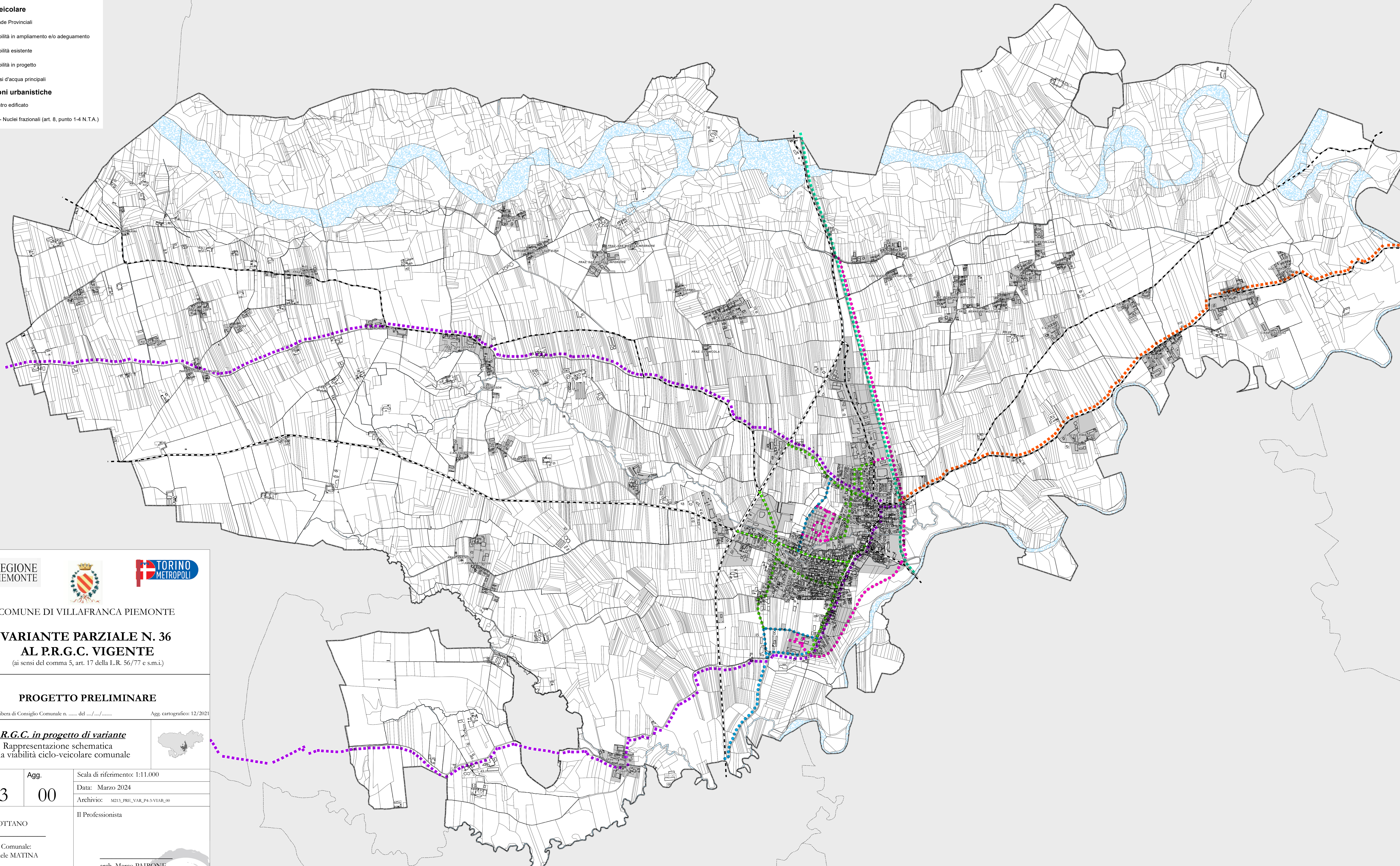


### Legenda

- Confini comunali**
  - Villafranca Piemonte
  - Comuni contermini
- Viabilità ciclabile**
  - Pista ciclabile esistente
  - Pista ciclabile in progetto
- Viabilità veicolare**
  - Ciclostrada esistente
  - Strade Provinciali
  - Viabilità in ampliamento e/o adeguamento
  - Viabilità esistente
  - Viabilità in progetto
- Destinazioni urbanistiche**
  - Corsi d'acqua principali
  - Centro edificato
  - RA - Nuclei frazionali (art. 8, punto 1-4 N.T.A.)



COMUNE DI VILLAFRANCA PIEMONTE

## VARIANTE PARZIALE N. 36 AL P.R.G.C. VIGENTE

(ai sensi del comma 5, art. 17 della L.R. 56/77 e s.m.i.)

### PROGETTO PRELIMINARE

Allegato alla delibera di Consiglio Comunale n. .... del .../.../..... Agg. cartografico: 12/2021

Elaborato:  
***P.R.G.C. in progetto di variante***  
Rappresentazione schematica  
della viabilità ciclo-veicolare comunale

Tav. <b>P4.3</b>	Agg. <b>00</b>	Scala di riferimento: 1:11.000
		Data: Marzo 2024
		Archivio: M213_PRL_VAR_P4-3-VIAB_00
Il Sindaco: Agostino BOTTANO		Il Professionista
Il Segretario Comunale: dott. Emanuele MATINA		arch. Marco PAIRONE
Il R.U.P.: Agostino BOTTANO		