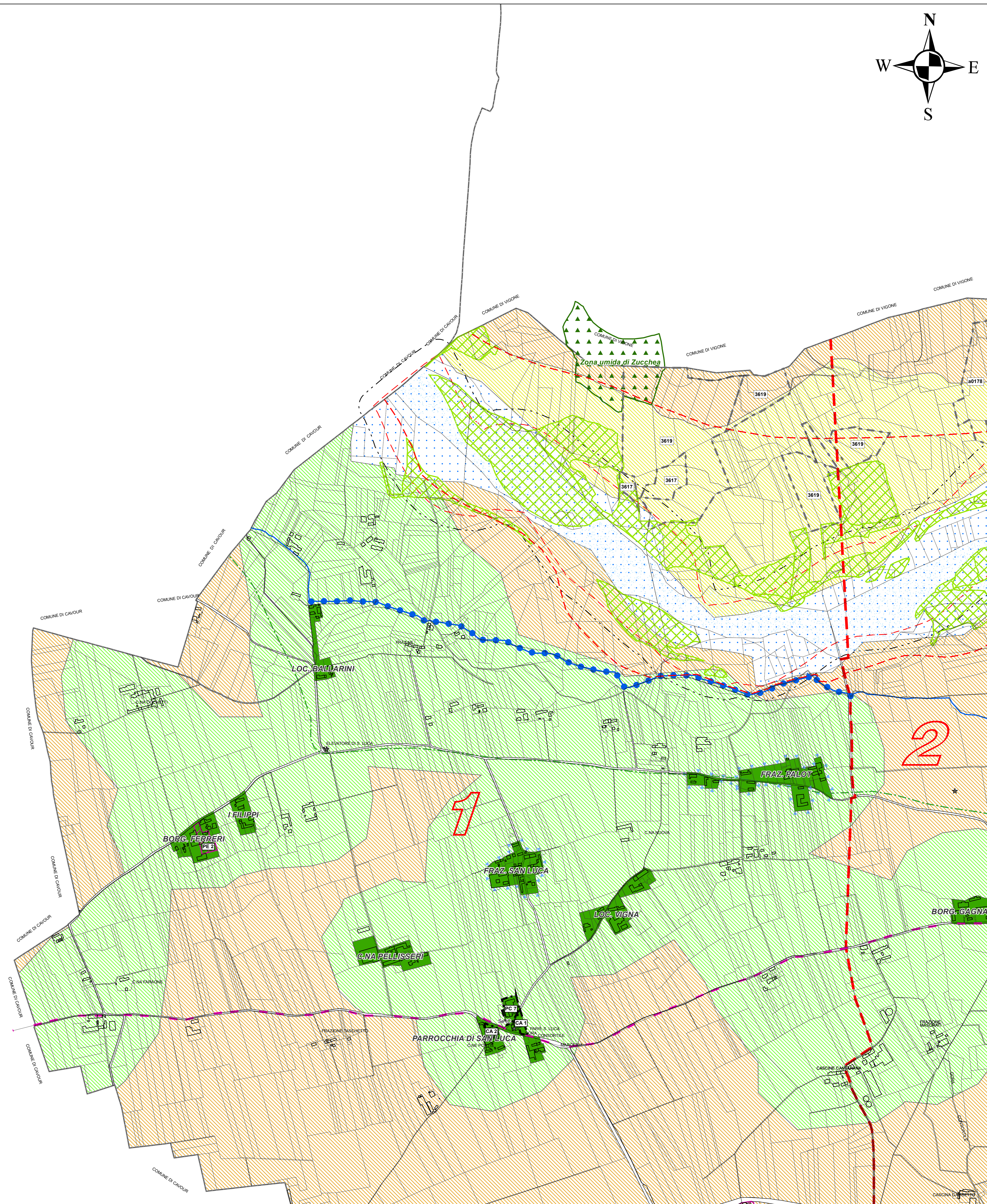


Legenda

- Confini comunali
- Corsi d'acqua principali
- A1 - Aree per attività agricole e allevamenti agricoli
- A2 - Aree per attività agricole e allevamenti industriali
- A3 - Aree in cui sono ubicati impianti esistenti per la coltivazione delle cave
- A4 - Aree a vincolo idrogeologico
- Aree destinate a cave
- Perimetrazione Nucleo abitato
- Nuclii frazionali**
- RA - Nuclii frazionali (art. 8, punto 1-4 N.T.A.)
- Insedimenti in zona impropria**
- PC - Insediamenti produttivi, industriali o artigianali confermati (art. 8, punto 2-5)
- PE - Insediamenti artigianali esistenti confermati (art. 8, punto 2-5 bis)
- CA - Insediamenti ricettivi comunità alloggio confermati (art. 8, punto 2-9)
- Fasce corsi d'acqua**
- Fascia corsi acqua art. 29 L.R. 56/77
- Fascia corsi acqua art. 142, punto 1), lett. c) D.Lgs. 42/2004 - 150 m
- Dorsali Provinciali Ciclabili - Ciclostrada
- esistente
- Aree agricole di salvaguardia ambientale**
- Delimitazione ex. art. 8, punto 5-0 delle N.T.A.
- Numerazione ex. art. 8, punto 5-0 delle N.T.A.
- Siti di importanza regionale - SIR**
- Siti di importanza regionale - SIR
- Area contigua della fascia fluviale del Po - tratto cuneese - art. 18 NdAPPR
- Aree boscate (fonte: IPLA - Piani Forestali Territoriali agg. 2016)
- Individuazione dei beni culturali architettonici nell'ambito comunale (L.R. 35/95)**
- *
- Limite delle fasce fluviali - PAI**
- Fasce fluviali lineari A
- Fasce fluviali lineari B
- Fasce fluviali lineari B di progetto
- Fasce fluviali lineari C



COMUNE DI VILAFRANCA PIEMONTE

VARIANTE PARZIALE N. 36
AL P.R.G.C. VIGENTE
(ai sensi del comma 5, art. 17 della L.R. 56/77 e s.m.i.)

PROGETTO PRELIMINARE

Allegato alla delibera di Consiglio Comunale n. del .../.../..... Agg. cartografico: 12/2021

Elaborato: ***P.R.G.C. in progetto di variante***
Planimetria generale di Piano
- Settore nord-ovest -

Tav. **P2.1** Agg. **00**

Il Sindaco:
Agostino BOTTANO

Il Segretario Comunale:
dott. Emanuele MATINA

Il R.U.P.:
Agostino BOTTANO

Scala di riferimento: 1:5 000

Data: Marzo 2024

Archivio: M213_PRL_VAR_P2-1_00

Il Professionista

arch. Marco PAIRONE

Ufficio Tecnico Comunale
Via Boccetta d'Orsogna, 19 - 10044 Pinerolo
Tel. 011/311.1000
Fax 011/311.1000
E-mail: ut@comune.villafranca-piemonte.it