

Legenda

- Confini comunali
- Corsi d'acqua principali
- Perimetrazione Nucleo abitato
- A1 - Aree per attività agricole e allevamenti agricoli
- A2 - Aree per attività agricole e allevamenti industriali
- A5 - Aree di interesse naturalistico, vincolo Cappella Missioni

- Nuclii frazionali**
- RA - Nuclii frazionali (art. 8, punto 1-4 N.T.A.)
 - R - Annucleamenti rurali (art. 25 N.T.A.)

Individuazione dei beni culturali architettonici nell'ambito comunale (L.R. 35/95)

- PC - Insiediamenti produttivi, industriali o artigianali confermati (art. 8, punto 2-5)
- PE - Insiediamenti artigianali esistenti confermati (art. 8, punto 2-5 bis)
- TR - Insiediamenti utilizzati a fini ricettivi o ricreativi confermati (art. 8, punto 2-8)

- Fascia di rispetto della telefonia**
- Fascia di rispetto area di sito tecnologico per il posizionamento di particolari antenne per la telefonia fissa e mobile
 - Area di sito tecnologico per il posizionamento di particolari antenne per la telefonia fissa e mobile "TLC2"

- Fasce corsi d'acqua**
- Fascia corsi acqua art. 29 L.R. 56/77
 - Fascia corsi acqua art. 142, punto 1), lett. c) D.Lgs. 42/2004 - 150 m
 - Fascia legge 56/77 art. 29 lettera d) ml 200
 - Area contigua della fascia fluviale del Po - tratto conuense - art. 18 NdA PPR
 - Aree boscate (fonte: IPLA - Piani Forestali Territoriali agg. 2016)

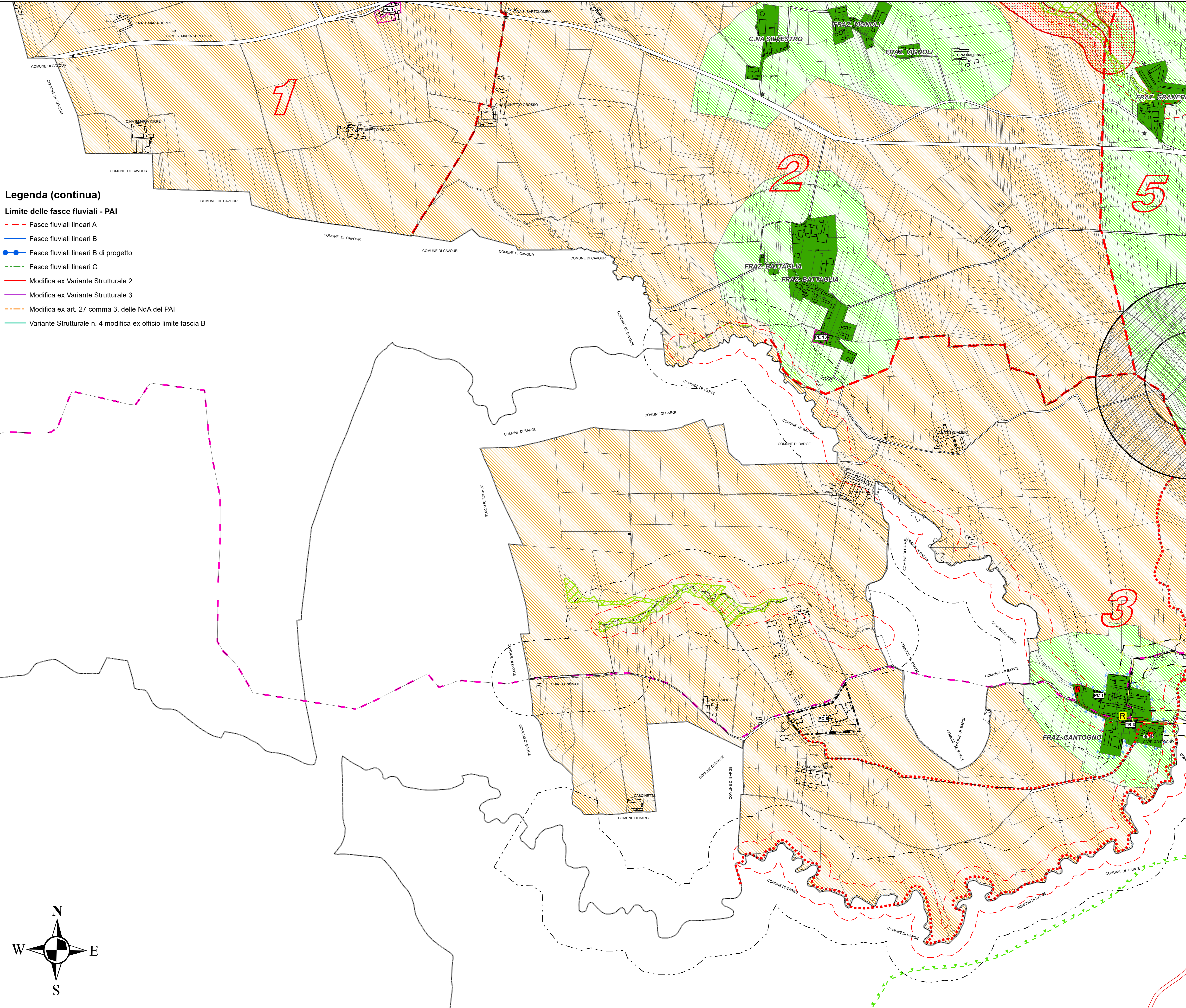
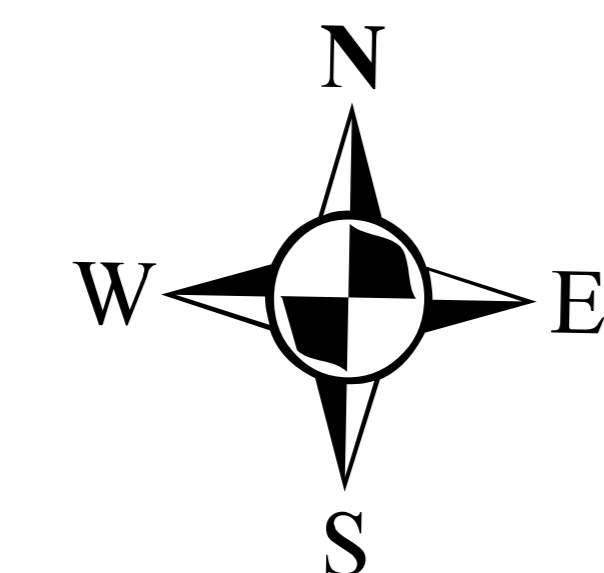
- Dorsali Provinciali Ciclabili - Ciclostrada**
- esistente
 - Percorsi di fruizione
 - Principali corridoi ecologici
 - Reticolo ecologico minore

- Beni di interesse documentario e di architettura minore (art. 25)

- Aree agricole di salvaguardia ambientale**
- Delimitazione ex. art. 8, punto 5-0 delle N.T.A.
 - Numerazione ex. art. 8, punto 5-0 delle N.T.A.

Legenda (continua)

- Limite delle fasce fluviali - PAI**
- Fasce fluviali lineari A
 - Fasce fluviali lineari B
 - Fasce fluviali lineari B di progetto
 - Fasce fluviali lineari C
 - Modifica ex Variante Strutturale 2
 - Modifica ex Variante Strutturale 3
 - Modifica ex art. 27 comma 3. delle NdA del PAI
 - Variante Strutturale n. 4 modifica ex ufficio limite fascia B



COMUNE DI VILAFRANCA PIEMONTE

VARIANTE PARZIALE N. 36 AL P.R.G.C. VIGENTE

(ai sensi del comma 5, art. 17 della L.R. 56/77 e s.m.i.)

PROGETTO PRELIMINARE

Allegato alla delibera di Consiglio Comunale n. del .../.../..... Agg. cartografico: 12/2021

Elaborato: **P.R.G.C. in progetto di variante**
Planimetria generale di Piano
- Settore sud-ovest -

Tav. P2.4 Agg. 00
Scala di riferimento: 1:5 000
Data: Marzo 2024
Archivio: M213_PRL_VAR_P2-4_00

Il Sindaco:
Agostino BOTTANO

Il Segretario Comunale:
dott. Emanuele MATINA

Il R.U.P.:
Agostino BOTTANO

Il Professionista
arch. Marco PAIRONE

