

Legenda

- Confini comunali
- Corsi d'acqua principali
- A - Aree per attività agricole
- A1 - Aree per attività agricole e allevamenti agricoli
- A2 - Aree con particolari limitazioni all'uso agricolo (264.A2 e 272.A2 del P.T.O.)
- A3 - Aree in cui sono ubicati impianti esistenti per la coltivazione delle cave
- A4 - Aree a vincolo idrogeologico
- Aree destinate a cave

- Nuclei frazionali**
- RA - Nuclei frazionali (art. 8, punto 1-4 N.T.A.)
 - R - Annucleamenti rurali (art. 25 N.T.A.)

- Insedimenti in zona impropria**
- PC - Insediamenti produttivi, industriali o artigianali confermati (art. 8, punto 2-5)
 - PE - Insediamenti artigianali esistenti confermati (art. 8, punto 2-5 bis)
 - TR - Insediamenti utilizzati a fini ricettivi o ricreativi confermati (art. 8, punto 2-8)

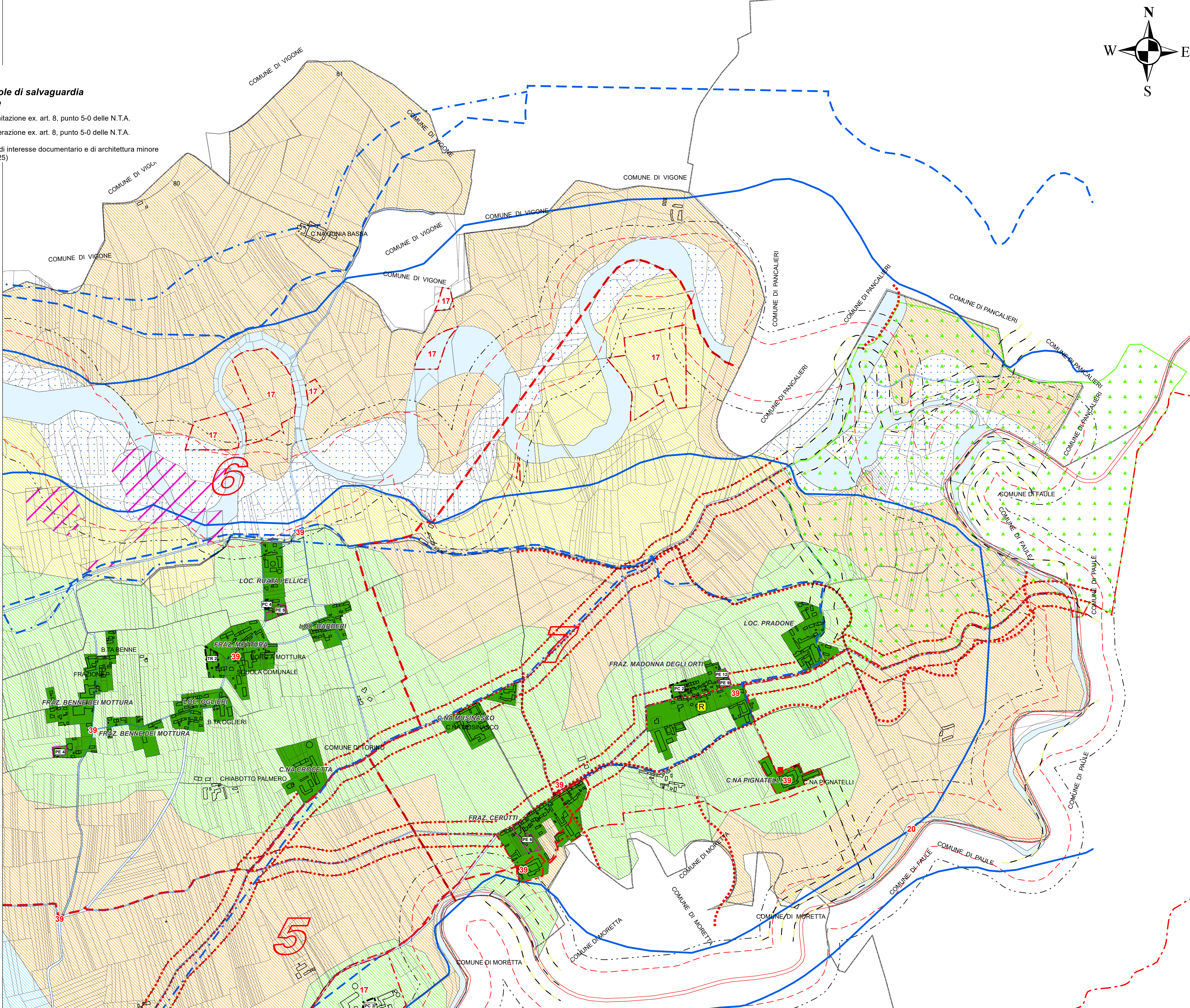
- Fasce corsi d'acqua**
- Fascia corsi acqua art. 29, punto 1), lett. b) L.R. 56/77 - 100 m
 - Fascia corsi acqua art. 142, punto 1), lett. c) D.Lgs. 42/2004 - 150 m

- Siti di importanza comunitaria**
- RNS - Riserva Naturale Speciale**
- Confluenza Po - Pellice

- Piano Stracio Fasce Fluviali**
- Limite esterno Fascia A
 - Limite esterno Fascia B
 - Nuovo limite esterno Fascia B
 - Limite esterno Fascia C
 - Percorsi storici
 - Percorsi di fruizione
 - Principali corridoi ecologici
 - Reticolo ecologico minore

Legenda degli interventi previsti con la variante strutturale n. 04
Riconoscimento del perimetro dell'area di intervento
 (in numero di 11 nella presente planimetria)

- Aree agricole di salvaguardia ambientale**
- Delimitazione ex. art. 8, punto 5-0 delle N.T.A.
 - Numerazione ex. art. 8, punto 5-0 delle N.T.A.
 - Beni di interesse documentario e di architettura minore (art. 25)



COMUNE DI VILAFRANCA PIEMONTE

VARIANTE STRUTTURALE N. 04
AL P.R.G.C. VIGENTE
 ai sensi del comma 4, art. 17 della L.R. 56/77 e s.m.i.)

PROGETTO DEFINITIVO

Allegato alla delibera di Consiglio Comunale n. del .../.../..... Agg. cartografico: 06/2015

Elaborato: **P.R.G.C. vigente**
 Planimetria generale di Piano
 - Settore nord-est -
 con individuazione degli interventi di variante

Tav. P2.3	Agg. 00	Scala di riferimento: 1:5 000
		Data: Giugno 2020
		Archivio: M85_DEF_VIG33_P2_3_00

Il Sindaco: Agostino BOTTANO	Il Professionista
Il Segretario Comunale: dott. Emanuele MATINA	
Il R.U.P.: arch. Silvia RUATA	arch. Marco PAIRONE

via Bionetti d'Albano, 19 - 10044 Pinerolo
 tel. 011/312222
 fax 011/312222
 e-mail: info@paip.it