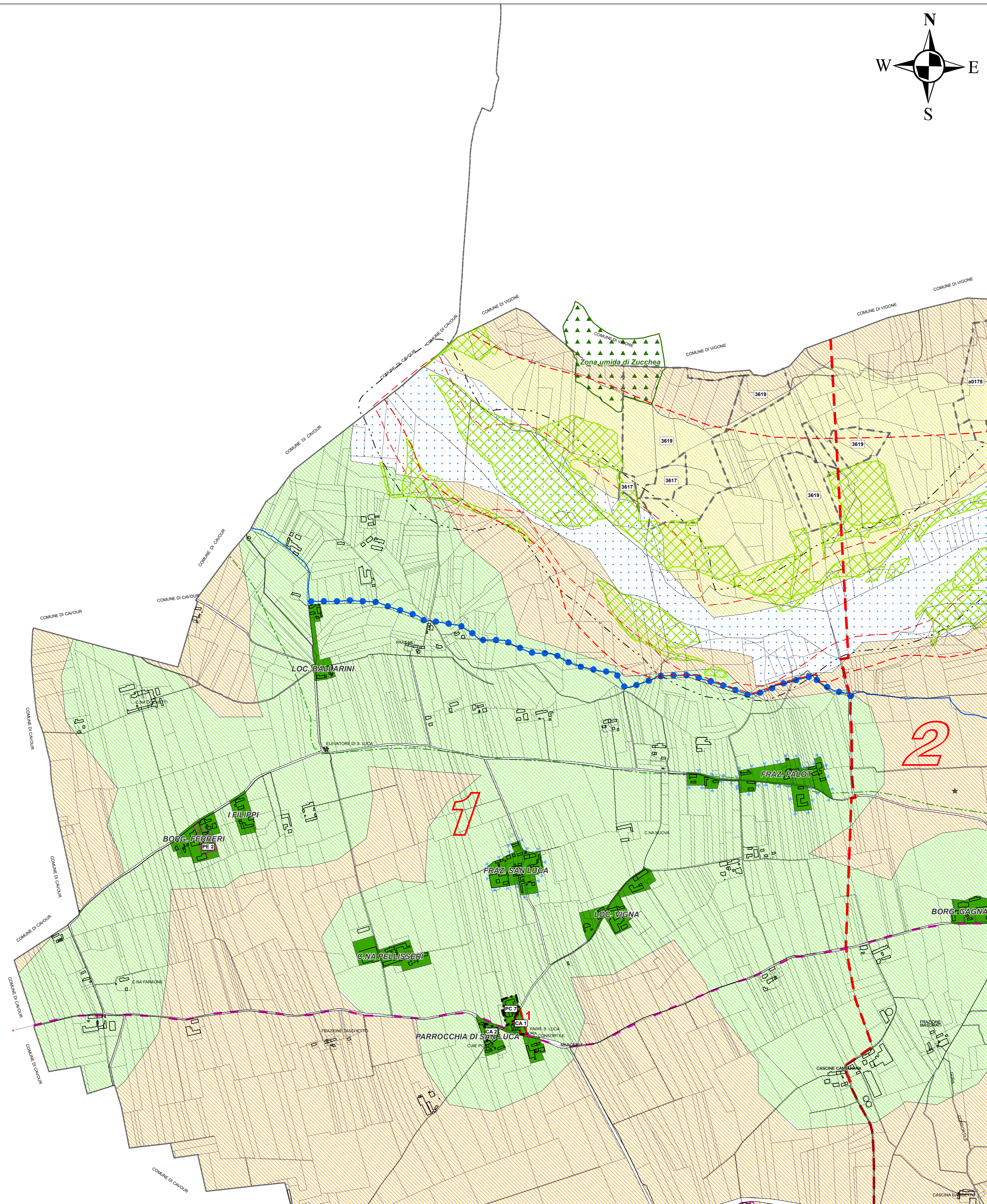





Legenda

- Confini comunali
- Corsi d'acqua principali
- A1 - Aree per attività agricole e allevamenti agricoli
- A2 - Aree per attività agricole e allevamenti industriali
- A3 - Aree in cui sono ubicati impianti esistenti per la coltivazione delle cave
- A4 - Aree a vincolo idrogeologico
- Aree destinate a cave
- Perimetrazione Nucleo abitato
- Nuclii frazionali**
- RA - Nuclii frazionali (art. 8, punto 1-4 N.T.A.)
- Insedimenti in zona impropria**
- PC - Insedimenti produttivi, industriali o artigianali confermati (art. 8, punto 2-5)
- PE - Insedimenti artigianali esistenti confermati (art. 8, punto 2-5 bis)
- CA - Insedimenti ricettivi comunità alloggio confermati (art. 8, punto 2-9)
- Fasce corsi d'acqua**
- Fascia corsi acqua art. 29 L.R. 56/77
- Fascia corsi acqua art. 142, punto 1), lett. c) D.Lgs. 42/2004 - 150 m
- Dorsali Provinciali Ciclabili - Ciclostrada**
- esistente
- Aree agricole di salvaguardia ambientale**
- Delimitazione ex. art. 8, punto 5-0 delle N.T.A.
- Numerazione ex. art. 8, punto 5-0 delle N.T.A.
- Siti di importanza regionale - SIR**
- Siti di importanza regionale - SIR
- Area contigua della fascia fluviale del Po - tratto cuneese - art. 18 NdA PPR
- Aree boscate (fonte: IPLA - Piani Forestali Territoriali agg. 2016)
- Individuazione dei beni culturali architettonici nell'ambito comunale (L.R. 35/95)**
- *
- Limite delle fasce fluviali - PAI**
- Fasce fluviali lineari A
- Fasce fluviali lineari B
- Fasce fluviali lineari B di progetto
- Fasce fluviali lineari C
- Individuazione degli interventi previsti con la variante n. 38**
- (in numero di 1 nella presente planimetria)



COMUNE DI VILAFRANCA PIEMONTE

VARIANTE PARZIALE N. 38
AL P.R.G.C. VIGENTE
(ai sensi del comma 5, art. 17 della L.R. 56/77 e s.m.i.)

PROGETTO PRELIMINARE

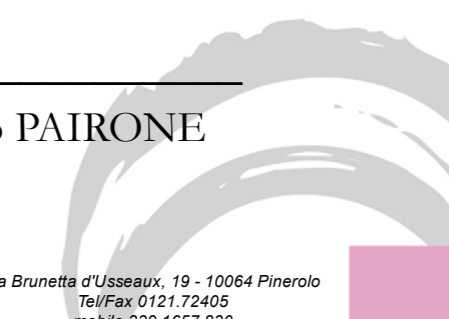
Allegato alla delibera di Consiglio Comunale n. del .../.../..... Agg. cartografico: 12/2021

Elaborato: **P.R.G.C. vigente**

Planimetria generale di Piano
- Settore nord-ovest -
con individuazione degli interventi di variante

Tav. P2.1	Agg. 00	Scala di riferimento: 1:5.000
		Data: Aprile 2026
		Archivio: M228(213)_PRE_VIG_P2.1_00

Il Sindaco: Agostino BOTTANO	Il Professionista
Il Segretario Comunale: dott. Mattia ROBASTO	arch. Marco PAIRONE
Il R.U.P.: Arch. Franco MELANO	



via Boreale d'Oronzo, 19 - 10044 Pinerolo
011/1115422
011/339.1851.FAX
www.ingegnerpa.com