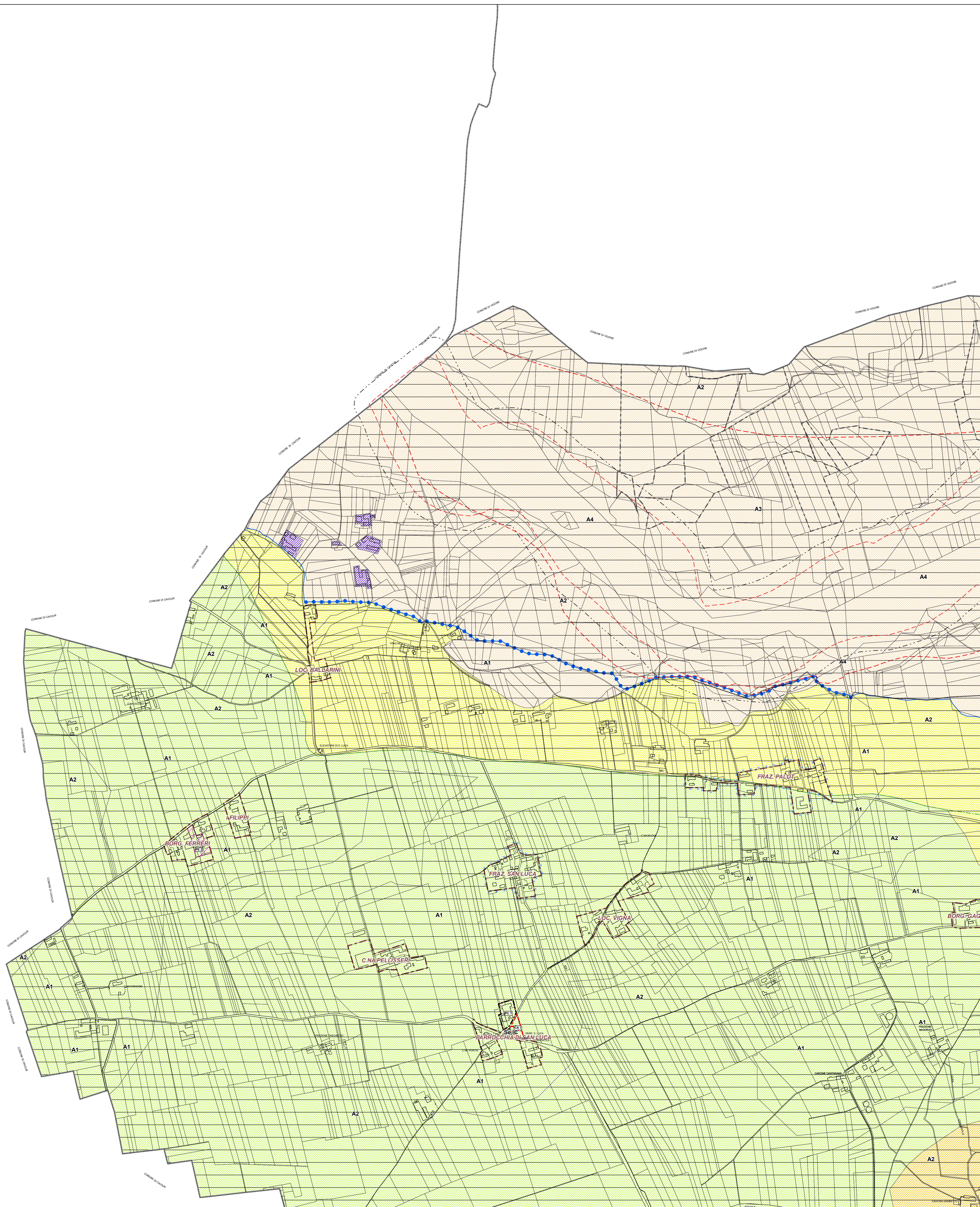
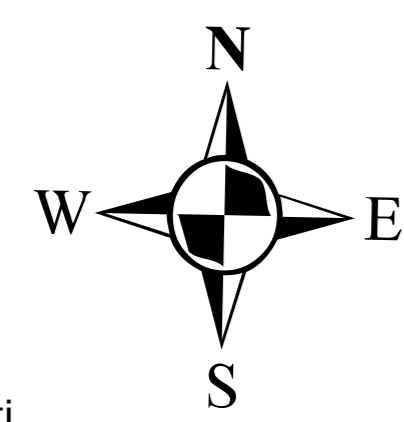


Legenda

- Confini comunali
- Perimetrazione Nucleo abitato
- Zone agricole**
 - A1 - Aree per attività agricole + Allevamenti
 - A2 - Aree per attività agricole e allevamenti industriali
 - A3 - Aree in cui sono ubicati impianti esistenti per la coltivazione della cave
 - A4 - Aree a vincolo idrogeologico
- Zone per servizi pubblici esistenti (art. 21 L.R. 56/77)**
 - Se IC - Aree di interesse comune
- Impianti e strutture di interesse comune**
 - Viabilità
- Nuclei frazionali**
 - RA - Nuclei frazionali (art. 8, punto 1-4 N.T.A.)
 - Aree destinate a cave
- Insedimenti in zona impropria**
 - PC - Insediamenti produttivi, industriali o artigianali confermati (art. 8, punto 2-5)
 - PE - Insediamenti artigianali esistenti confermati (art. 8, punto 2-5 bis)
- Fasce corsi d'acqua**
 - Fascia corsi acqua art. 142, punto 1), lett. c) D.Lgs. 42/2004 - 150 m
 - Fascia corsi acqua art. 29 L.R. 56/77
- Classi di Sintesi della pericolosità geomorfologica e dell'idoneità all'utilizzazione urbanistica**
 - Classe I
 - Classe IIb1
 - Classe IIb2
 - Classe IIIa
 - Classe IIIb3-1
- Limite delle fasce fluviali - PAI**
 - Fasce fluviali lineari A
 - Fasce fluviali lineari B
 - Fasce fluviali lineari B di progetto
 - Fasce fluviali lineari C
- Individuazione degli interventi previsti con la variante n. 38**
 - (in numero di 1 nella presente planimetria)



COMUNE DI VILAFRANCA PIEMONTE

VARIANTE PARZIALE N. 38

AL P.R.G.C. VIGENTE

(ai sensi del comma 5, art. 17 della L.R. 56/77 e s.m.i.)

PROGETTO PRELIMINARE

Allegato alla delibera di Consiglio Comunale n. del .../.../..... Agg. cartografico: 12/2021

Elaborato: **P.R.G.C. vigente**

Planimetria generale di Piano, settore nord-ovest, sovrapposta sulla Carta di Sintesi della pericolosità geomorfologica con individuazione degli interventi di variante

Tav:	Agg.	Scala di riferimento: 1:5.000
P2.1snt	00	Data: Aprile 2026
		Archivio: M228(213)_PRE_VIG_P2-1-SINT_00

Il Sindaco: Agostino BOTTANO	I Professionisti	
Il Segretario Comunale: dott. Mattia ROBASTO	Dott. Geol. Marco BARBERO	
Il R.U.P.: Arch. Franco MELANO	arch. Marco PAIRONE	

Via Bissolati d'Oronzo, 18 - 10044 Pianello
Tel. 011 49971402
Fax 011 49971403
e-mail 235187.820
www.comune.villafranca-piemonte.it