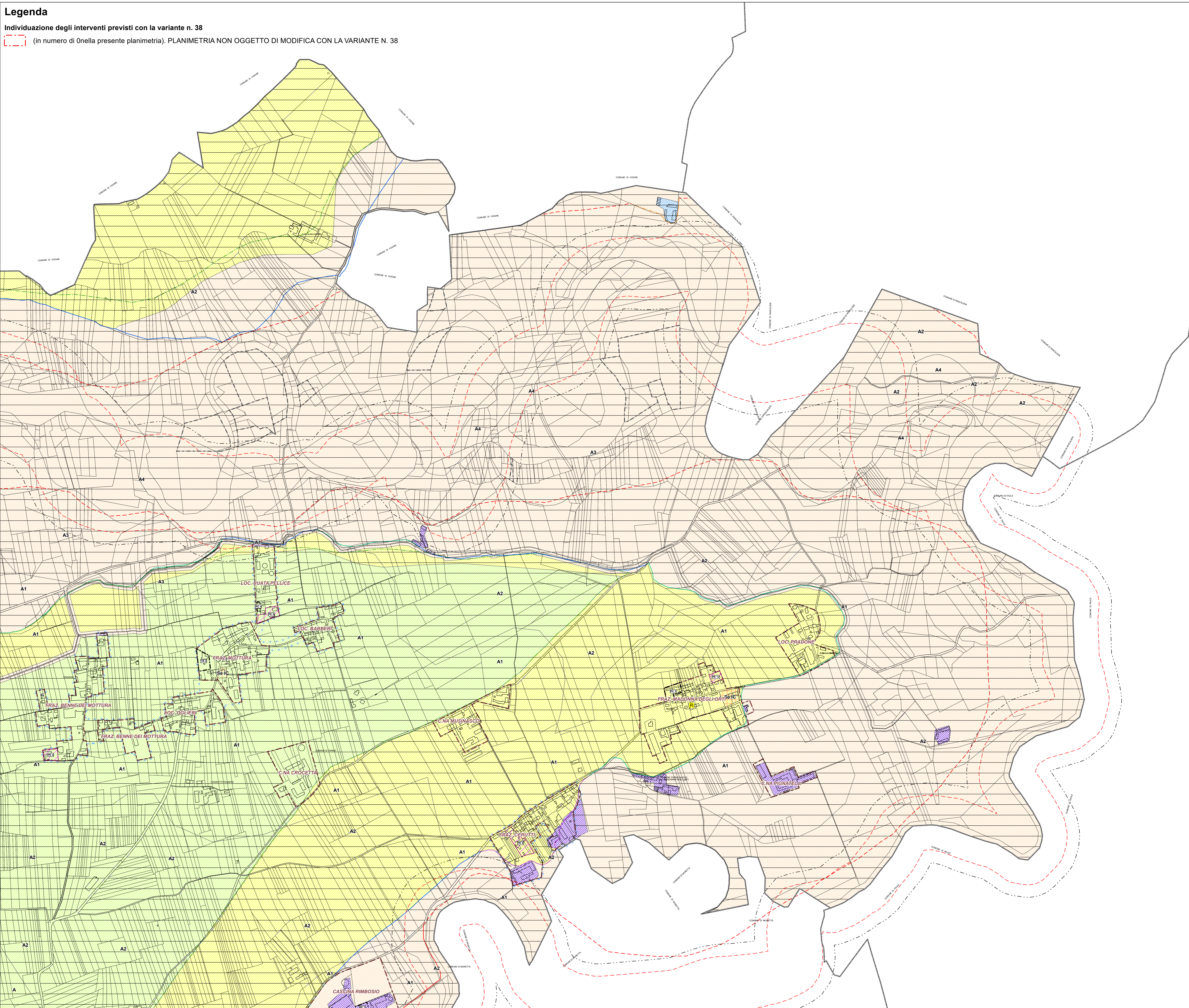


- Legenda**
- Confini comunali
 - Perimetrazione Nucleo abitato
 - Zone agricole**
 - A - Aree per attività agricole
 - A1 - Aree per attività agricole + Allevamenti
 - A2 - Aree per attività agricole e allevamenti industriali
 - A3 - Aree in cui sono ubicati impianti esistenti per la coltivazione della cave
 - A4 - Aree a vincolo idrogeologico
 - Zone per servizi pubblici esistenti (art. 21 L.R. 56/77)**
 - Se IC - Aree di interesse comune
 - Impianti e strutture di interesse comune**
 - Viabilità
 - Nuclei frazionali**
 - RA - Nuclei frazionali (art. 8, punto 1-4 N.T.A.)
 - Rr** - Edifici ubicati in RA recuperabili alla residenza
 - R - Annucleamenti rurali (art. 25 N.T.A.)
 - Insedimenti in zona impropria**
 - PC - Insediamenti produttivi, industriali o artigianali confermati (art. 8, punto 2-5)
 - PE - Insediamenti artigianali esistenti confermati (art. 8, punto 2-5 bis)
 - TR - Insediamenti utilizzati a fini ricettivi o ricreativi confermati (art. 8, punto 2-8)
 - Classi di Sintesi della pericolosità geomorfologica e dell'idoneità all'utilizzazione urbanistica**
 - Classe I
 - Classe IIa
 - Classe IIb1
 - Classe IIb2
 - Classe IIIa
 - Classe IIIb2-1
 - Classe IIIb2-2
 - Classe IIIb3-1
 - Classe IIIb3-2
 - Classe IIIb4
 - Limite delle fasce fluviali - PAI**
 - Fasce fluviali lineari A
 - Fasce fluviali lineari B
 - Fasce fluviali lineari B di progetto
 - Fasce fluviali lineari C
 - Modifica ex Variante Strutturale 2
 - Modifica ex Variante Strutturale 3
 - Modifica ex art. 27 comma 3. delle NdA del PAI
 - Variante Strutturale n. 4 modifica ex officio limite fascia B



Legenda

Individuazione degli interventi previsti con la variante n. 38
 (in numero di Onella presente planimetria). PLANIMETRIA NON OGGETTO DI MODIFICA CON LA VARIANTE N. 38

REGIONE PIEMONTE

TORINO METROPOLI

COMUNE DI VILAFRANCA PIEMONTE

VARIANTE PARZIALE N. 38
AL P.R.G.C. VIGENTE
 (ai sensi del comma 5, art. 17 della L.R. 56/77 e s.m.i.)

PROGETTO PRELIMINARE

Allegato alla delibera di Consiglio Comunale n. del .../.../..... Agg. cartografico: 12/2021

Elaborato: **PR.G.C. vigente**
 Planimetria generale di Piano, settore-est, sovrapposta sulla Carta di Sintesi della pericolosità geomorfologica ELABORATO INVARIATO

Tav. P2.3snt	Agg. 00	Scala di riferimento: 1:5.000
Il Sindaco: Agostino BOTTANO		Data: Aprile 2026
Il Segretario Comunale: dott. Mattia ROBASTO		Archivio: M228(213)_PRE_VIG_P2-3-SINT_00
Il R.U.P.: Arch. Franco MELANO		I Professionisti Dott. Geol. Marco BARBERO
		arch. Marco PAIRONE