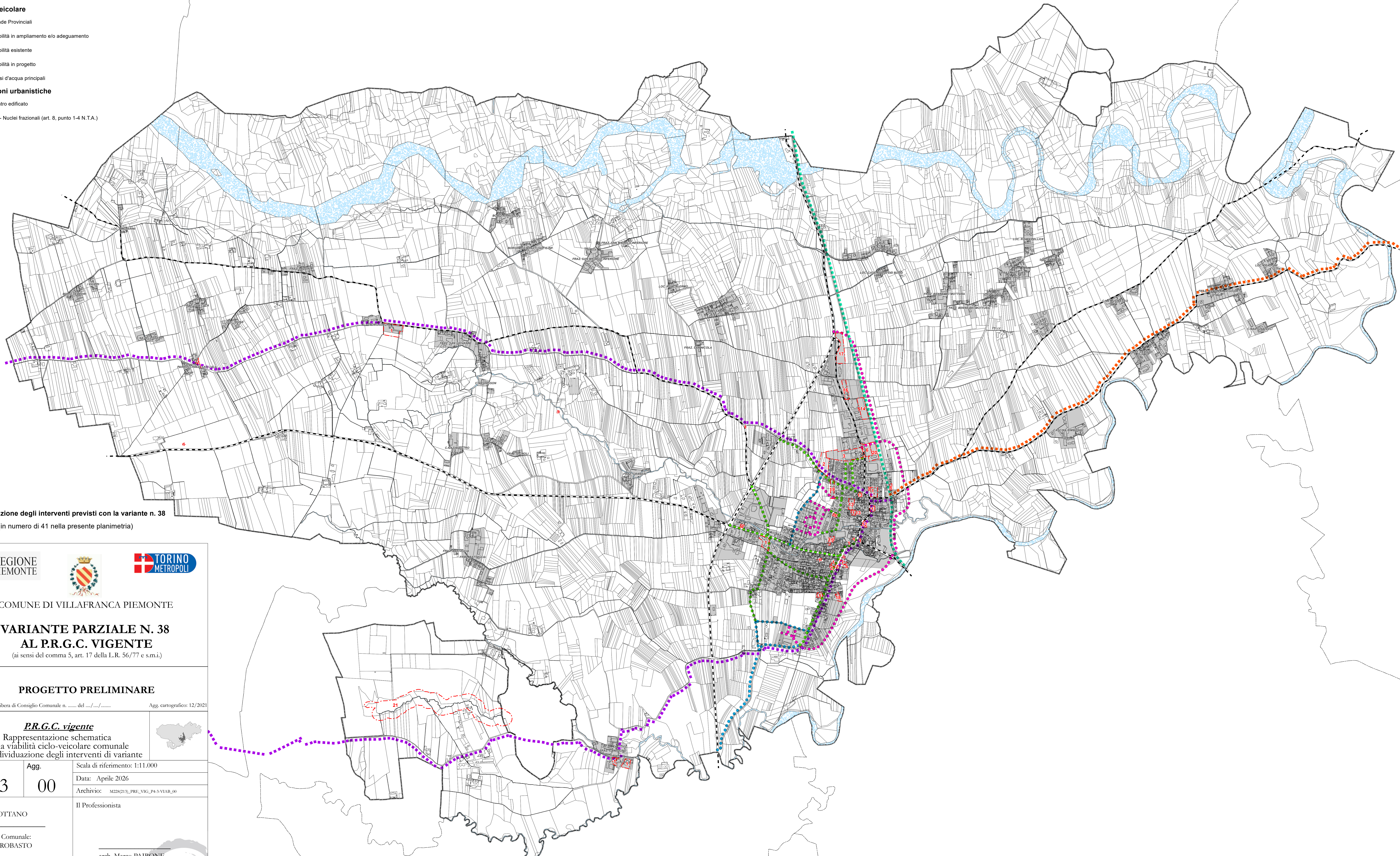


- Legenda**
- Confini comunali**
- Villafranca Piemonte
 - Comuni contermini
- Viabilità ciclabile**
- Pista ciclabile esistente
 - Pista ciclabile in progetto
- Viabilità veicolare**
- Ciclostrada esistente
 - Strade Provinciali
 - Viabilità in ampliamento e/o adeguamento
 - Viabilità esistente
 - Viabilità in progetto
- Destinazioni urbanistiche**
- Centro edificato
 - RA - Nuclei frazionali (art. 8, punto 1-4 N.T.A.)



Individuazione degli interventi previsti con la variante n. 38
(in numero di 41 nella presente planimetria)

REGIONE PIEMONTE TORINO METROPOLI

COMUNE DI VILLAFRANCA PIEMONTE

VARIANTE PARZIALE N. 38
AL P.R.G.C. VIGENTE
(ai sensi del comma 5, art. 17 della L.R. 56/77 e s.m.i.)

PROGETTO PRELIMINARE

Allegato alla delibera di Consiglio Comunale n. del .../.../..... Agg. cartografico: 12/2021

Elaborato:

PR.G.C. vigente
Rappresentazione schematica della viabilità ciclo-veicolare comunale con individuazione degli interventi di variante

Tav. P4.3	Agg. 00	Scala di riferimento: 1:11.000
Il Sindaco: Agostino BOTTANO		Data: Aprile 2026
Il Segretario Comunale: dott. Mattia ROBASTO		Archivio: M228(213)_PRE_VIG_P4-3-VIAR_00
Il R.U.P.: Arch. Franco MELANO		Il Professionista: arch. Marco PAIRONE

via Belforte d'Ussello, 19 - 10044 Pinerolo
tel. 011/312425
fax 011/312425
www.comune.pinerolo.pi.it