



COMUNE DI VILLAFRANCA PIEMONTE

VARIANTE PARZIALE N. 38 AL P.R.G.C. VIGENTE

ai sensi del comma 5, art. 17 della L.R. 56/77 e s.m.i.)

PROGETTO PRELIMINARE

Allegato alla delibera di Consiglio Comunale n. del / /

Agg. cartografico: 12/2021

Elaborato:

Documento di verifica
del rispetto dell'art. 31 del PTR
inerente la valutazione sul consumo di suolo



Tav:

CDS

Agg.

00

Scala di riferimento:

Data: Aprile 2026

Archivio: M228_PRE_VAR_CDS_00

Il Sindaco:

Agostino BOTTANO

Il Segretario Comunale:

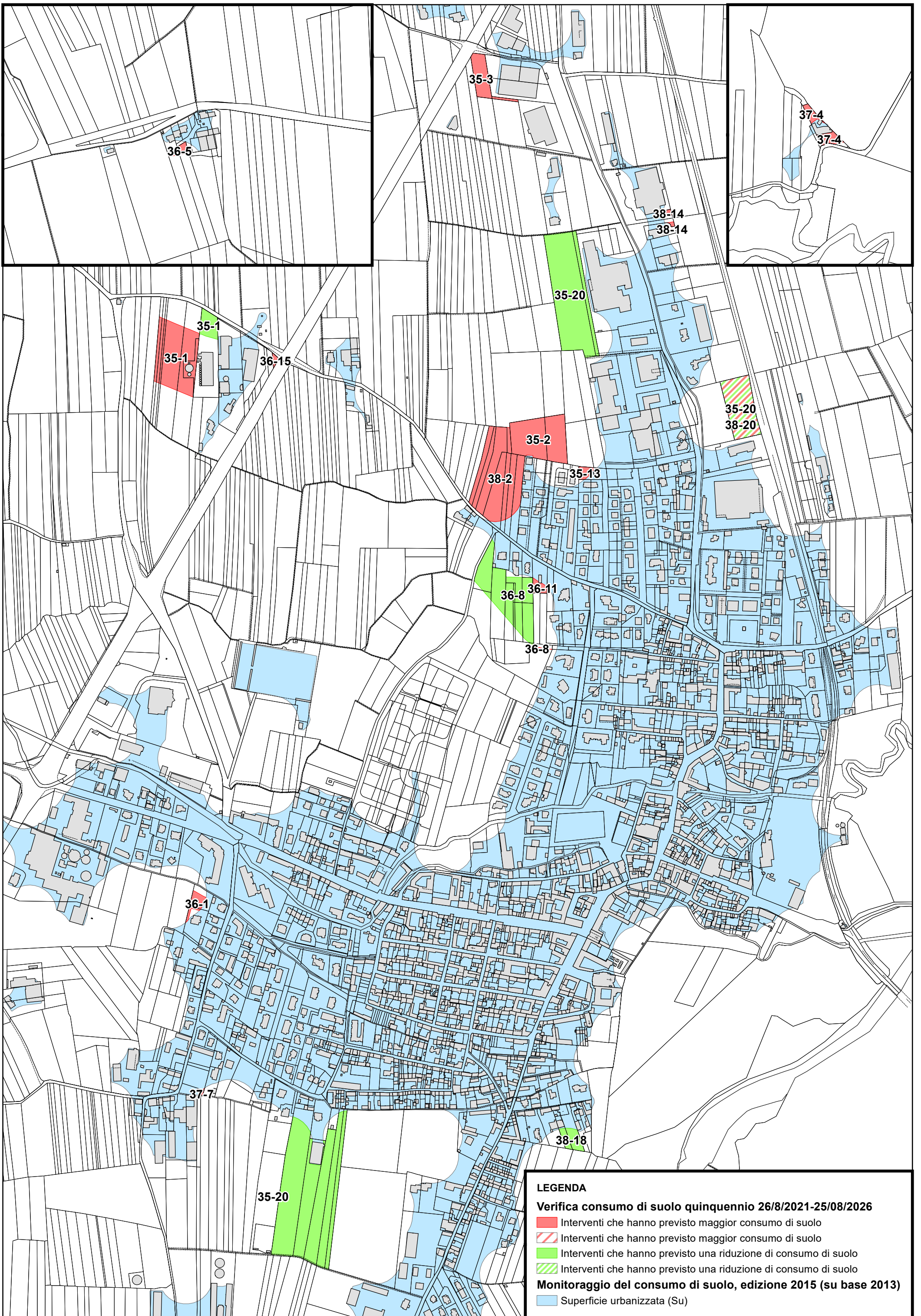
dott. Mattia ROBASTO

Il R.U.P.:

Arch. Franco MELANO

Il Professionista

arch. Marco PAIRONE



LEGENDA

Verifica consumo di suolo quinquennio 26/8/2021-25/08/2026

- Interventi che hanno previsto maggior consumo di suolo
- Interventi che hanno previsto maggior consumo di suolo
- Interventi che hanno previsto una riduzione di consumo di suolo
- Interventi che hanno previsto una riduzione di consumo di suolo

Monitoraggio del consumo di suolo, edizione 2015 (su base 2013)

- Superficie urbanizzata (Su)