

Legenda

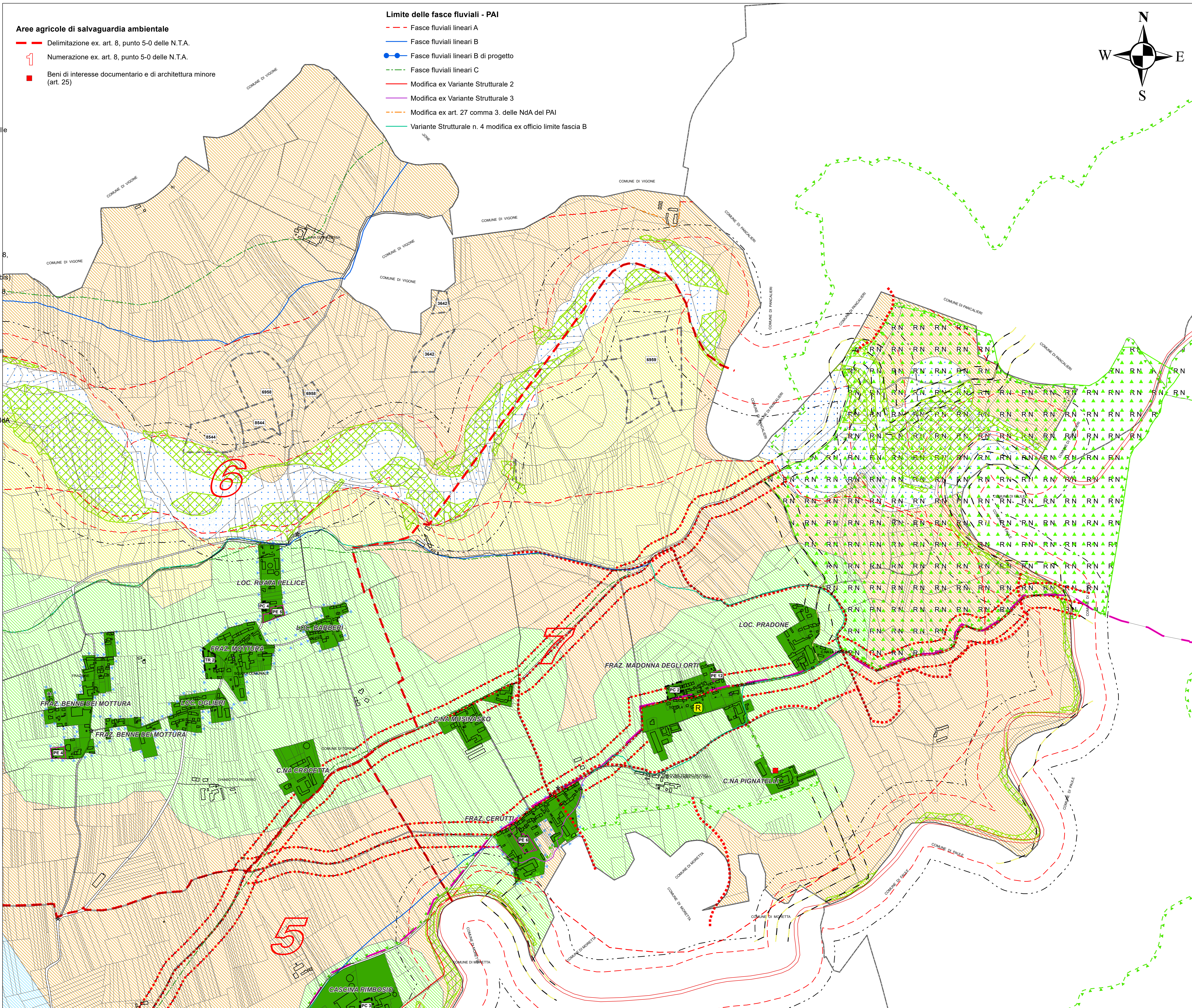
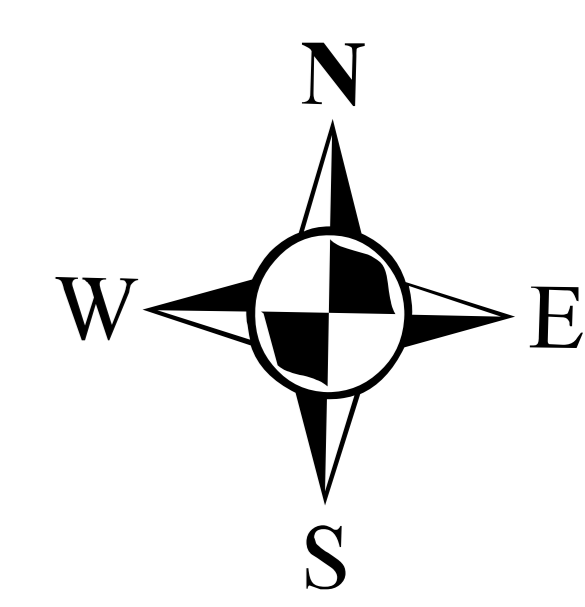
- Confini comunali
- Perimetrazione Nucleo abitato
- Corsi d'acqua principali
- A - Aree per attività agricole
- A1 - Aree per attività agricole e allevamenti agricoli
- A2 - Aree per attività agricole e allevamenti industriali
- A3 - Aree in cui sono ubicati impianti esistenti per la coltivazione delle cave
- A4 - Aree a vincolo idrogeologico
- Aree destinate a cave
- Nuclii frazionali**
- RA - Nuclii frazionali (art. 8, punto 1-4 N.T.A.)
- Rr - Edifici ubicati in RA recuperabili alla residenza
- R - Annucleamenti rurali (art. 25 N.T.A.)
- Insedimenti in zona impropria**
- PC - Insediamenti produttivi, industriali o artigianali confermati (art. 8, punto 2-5)
- PE - Insediamenti artigianali esistenti confermati (art. 8, punto 2-5 bis)
- TR - Insediamenti utilizzati a fini ricettivi o ricreativi confermati (art. 8, punto 2-8)
- Fasce corsi d'acqua**
- Fascia corsi d'acqua art. 29 L.R. 56/77
- Fascia corsi d'acqua art. 142, punto 1), lett. c) D.Lgs. 42/2004 - 150 m
- Siti di importanza comunitaria - SIC**
- RNS - Riserva Naturale Speciale**
- Confluenza Po - Pellice
- Riserva Naturale della Confluenza Po-Pellice (L.R. 19/2009)
- Area contigua della fascia fluviale del Po - tratto cinese - art. 18 NDA PPR
- Aree boscate (fonte: IPLA - Piani Forestali Territoriali agg. 2016)
- Dorsali Provinciali Ciclabili - Ciclostrada**
- in progetto
- Percorsi storici
- Percorsi di fruizione
- Principali corridoi ecologici
- Reticolo ecologico minore
- Individuazione dei beni culturali architettonici nell'ambito comunale (L.R. 35/95)**
- ★

Aree agricole di salvaguardia ambientale

- Delimitazione ex. art. 8, punto 5-0 delle N.T.A.
- Numerazione ex. art. 8, punto 5-0 delle N.T.A.
- Beni di interesse documentario e di architettura minore (art. 25)

Limite delle fasce fluviali - PAI

- Fasce fluviali lineari A
- Fasce fluviali lineari B
- Fasce fluviali lineari B di progetto
- Fasce fluviali lineari C
- Modifica ex Variante Strutturale 2
- Modifica ex Variante Strutturale 3
- Modifica ex art. 27 comma 3. delle NdA del PAI
- Variante Strutturale n. 4 modifica ex officio limite fascia B



REGIONE PIEMONTE

TORINO METROPOLI

COMUNE DI VILAFRANCA PIEMONTE

VARIANTE PARZIALE N. 38
AL P.R.G.C. VIGENTE
(ai sensi del comma 5, art. 17 della L.R. 56/77 e s.m.i.)

PROGETTO PRELIMINARE

Allegato alla delibera di Consiglio Comunale n. del .../.../.....

Agg. cartografico: 12/2021

Elaborato: **P.R.G.C. in progetto di variante**
Planimetria generale di Piano
- Settore nord-est -
ELABORATO INVARIATO

Tav. **P2.3** Agg. **00**

Scala di riferimento: 1:5.000

Data: Aprile 2026

Archivio: M228(215)_PREL_VAR_P2-3_00

Il Sindaco: Agostino BOTTANO

Il Professionista: arch. Marco PAIRONE

Il Segretario Comunale: dott. Mattia ROBASTO

Il R.U.P.: Arch. Franco MELANO



via Bissolati d'Assoluto, 19 - 10044 Pinerolo
tel. 011/31922
fax 011/31923
www.comune.villafra.piemonte.it