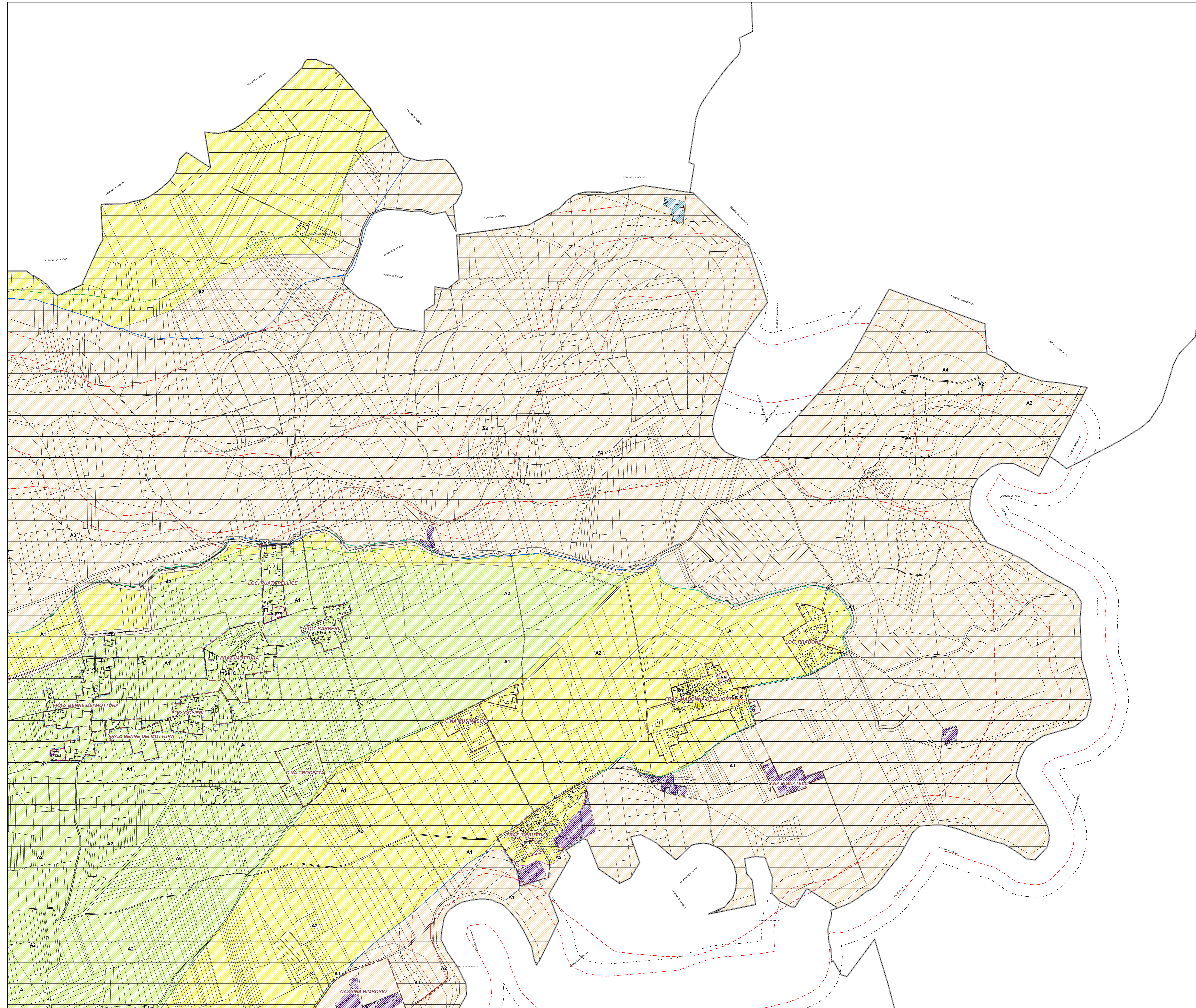
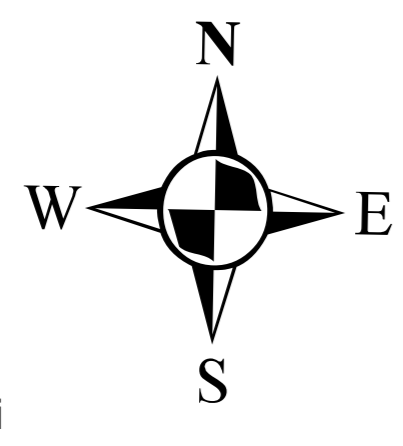


- Legenda**
- Confini comunali
 - Perimetrazione Nucleo abitato
 - Zone agricole**
 - A - Aree per attività agricole
 - A1 - Aree per attività agricole + Allevamenti
 - A2 - Aree per attività agricole e allevamenti industriali
 - A3 - Aree in cui sono ubicati impianti esistenti per la coltivazione della cave
 - A4 - Aree a vincolo idrogeologico
 - Zone per servizi pubblici esistenti (art. 21 L.R. 56/77)**
 - Se IC - Aree di interesse comune
 - Impianti e strutture di interesse comune**
 - Viabilità
 - Nuclei frazionali**
 - RA - Nuclei frazionali (art. 8, punto 1-4 N.T.A.)
 - Rr - Edifici ubicati in RA recuperabili alla residenza
 - R - Annucleamenti rurali (art. 25 N.T.A.)
 - Insedimenti in zona impropria**
 - PC - Insediamenti produttivi, industriali o artigianali confermati (art. 8, punto 2-5)
 - PE - Insediamenti artigianali esistenti confermati (art. 8, punto 2-5 bis)
 - TR - Insediamenti utilizzati a fini ricettivi o ricreativi confermati (art. 8, punto 2-8)
 - Classi di Sintesi della pericolosità geomorfologica e dell'idoneità all'utilizzazione urbanistica**
 - Classe I
 - Classe IIa
 - Classe IIb1
 - Classe IIb2
 - Classe IIIa
 - Classe IIIb2-1
 - Classe IIIb2-2
 - Classe IIIb3-1
 - Classe IIIb3-2
 - Classe IIIb4
 - Limite delle fasce fluviali - PAI**
 - Fasce fluviali lineari A
 - Fasce fluviali lineari B
 - Fasce fluviali lineari B di progetto
 - Fasce fluviali lineari C
 - Modifica ex Variante Strutturale 2
 - Modifica ex Variante Strutturale 3
 - Modifica ex art. 27 comma 3. delle NdA del PAI
 - Variante Strutturale n. 4 modifica ex officio limite fascia B



REGIONE PIEMONTE
COMUNE DI VILAFRANCA PIEMONTE
TORINO METROPOLI

VARIANTE PARZIALE N. 38
AL P.R.G.C. VIGENTE
 (ai sensi del comma 5, art. 17 della L.R. 56/77 e s.m.i.)

PROGETTO PRELIMINARE
 Allegato alla delibera di Consiglio Comunale n. del .../.../..... Agg. cartografico: 12/2021

Elaborato **PR.G.C. in progetto di variante**
 Planimetria generale di Piano, settore-est, sovrapposta sulla Carta di Sintesi della pericolosità geomorfologica ELABORATO INVARIATO

Tav: **P2.3snt** Agg. **00**

Data: Aprile 2026
 Archivio: M228(213)_PRE_VAR_P2-3-SINT_00

Il Sindaco:
 Agostino BOTTANO

Il Segretario Comunale:
 dott. Mattia ROBASTO

Il R.U.P.:
 Arch. Franco MELANO

I Professionisti
 Dott. Geol. Marco BARBERO

arch. Marco PAIRONE