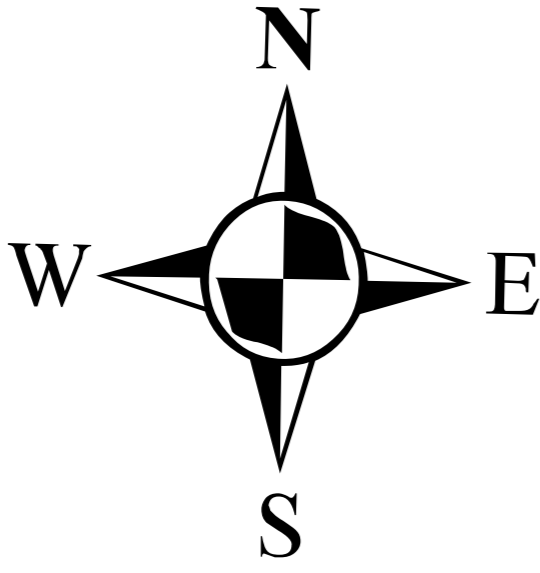
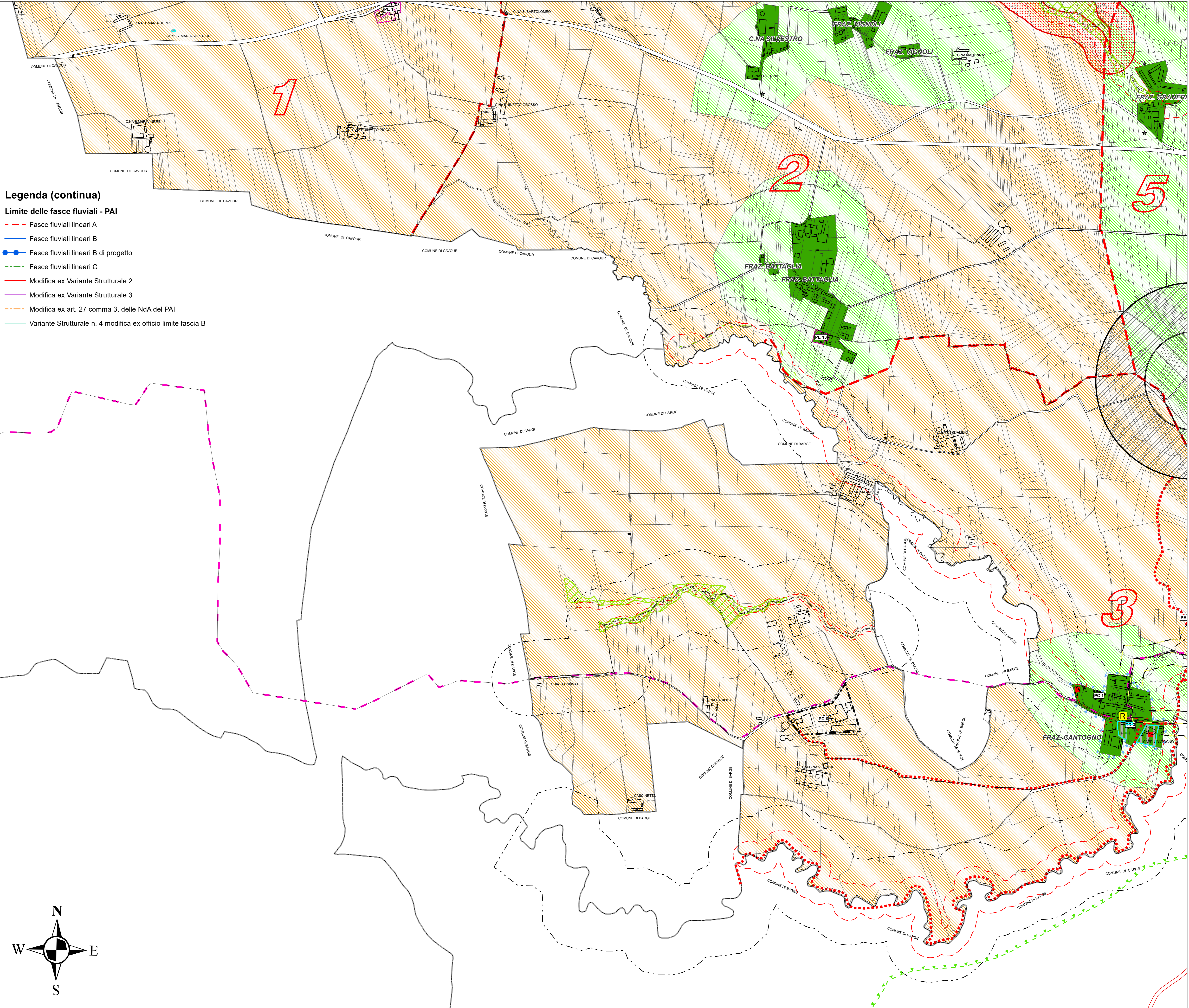


Legenda

- Confini comunali
- Individuazione dei beni culturali architettonici nell'ambito comunale (L.R. 35/95)**
- ★
- Immobili vincolati PARTE II D.Lgs. 42/2004 e s.m.i.
- Corsi d'acqua principali
- Perimetrazione Nucleo abitato
- A1 - Aree per attività agricole e allevamenti
- A2 - Aree per attività agricole e allevamenti
- A5 - Aree di interesse naturalistico, vincolo Cappella
- Nuclii frazionali**
- RA - Nuclii frazionali (art. 8, punto 1-4 N.T.A.)
- R - Annucleamenti rurali (art. 25 N.T.A.)
- Insedimenti in zona impropria**
- PC - Insediamenti produttivi, industriali o artigianali confermati (art. 8, punto 2-5)
- PE - Insediamenti artigianali esistenti confermati (art. 8, punto 2-5 bis)
- TR - Insediamenti utilizzati a fini ricettivi o ricreativi confermati (art. 8, punto 2-8)
- Fascia di rispetto della telefonia**
- Fascia di rispetto area di sito tecnologico per il posizionamento di particolari antenne per la telefonia fissa e mobile
- Area di sito tecnologico per il posizionamento di particolari antenne per la telefonia fissa e mobile "TLC2"
- Fasce corsi d'acqua**
- Fascia corsi acqua art. 29 L.R. 56/77
- Fascia corsi acqua art. 142, punto 1), lett. c) D.Lgs. 42/2004 - 150 m
- Fascia legge 56/77 art. 29 lettera d) ml 200
- Area contigua della fascia fluviale del Po - tratto cuneese - art. 18 NdA PPR
- Aree boscate (fonte: IPLA - Piani Forestali Territoriali agg. 2016)
- Dorsali Provinciali Ciclabili - Ciclostrada**
- esistente
- Percorsi di fruizione
- Principali corridoi ecologici
- Reticolo ecologico minore
- Beni di interesse documentario e di architettura minore (art. 25)
- Aree agricole di salvaguardia ambientale**
- Delimitazione ex. art. 8, punto 5-0 delle N.T.A.
- Numerazione ex. art. 8, punto 5-0 delle N.T.A.

Legenda (continua)

- Limite delle fasce fluviali - PAI**
- Fasce fluviali lineari A
- Fasce fluviali lineari B
- Fasce fluviali lineari B di progetto
- Fasce fluviali lineari C
- Modifica ex Variante Strutturale 2
- Modifica ex Variante Strutturale 3
- Modifica ex art. 27 comma 3. delle NdA del PAI
- Variante Strutturale n. 4 modifica ex ufficio limite fascia B






COMUNE DI VILAFRANCA PIEMONTE

VARIANTE PARZIALE N. 38
AL P.R.G.C. VIGENTE
(ai sensi del comma 5, art. 17 della L.R. 56/77 e s.m.i.)

PROGETTO PRELIMINARE

Allegato alla delibera di Consiglio Comunale n. del .../.../..... Agg. cartografico: 12/2021

Elaborato: **P.R.G.C. in progetto di variante**

Planimetria generale di Piano
- Settore sud-ovest -

Tav:	Agg.	Scala di riferimento: 1:5.000
P2.4	00	Data: Aprile 2026
		Archivio: M228(213)_PRE_VAR_P2-4_00

Il Sindaco: Agostino BOTTANO	Il Professionista
Il Segretario Comunale: dott. Mattia ROBASTO	arch. Marco PAIRONE
Il R.U.P.: Arch. Franco MELANO	



via Belforte d'Alghero, 19 - 10044 Pinerolo
011/1115422
011/339.1551.510
www.ingegnerpaicone.it