



Comune di Villafranca Piemonte

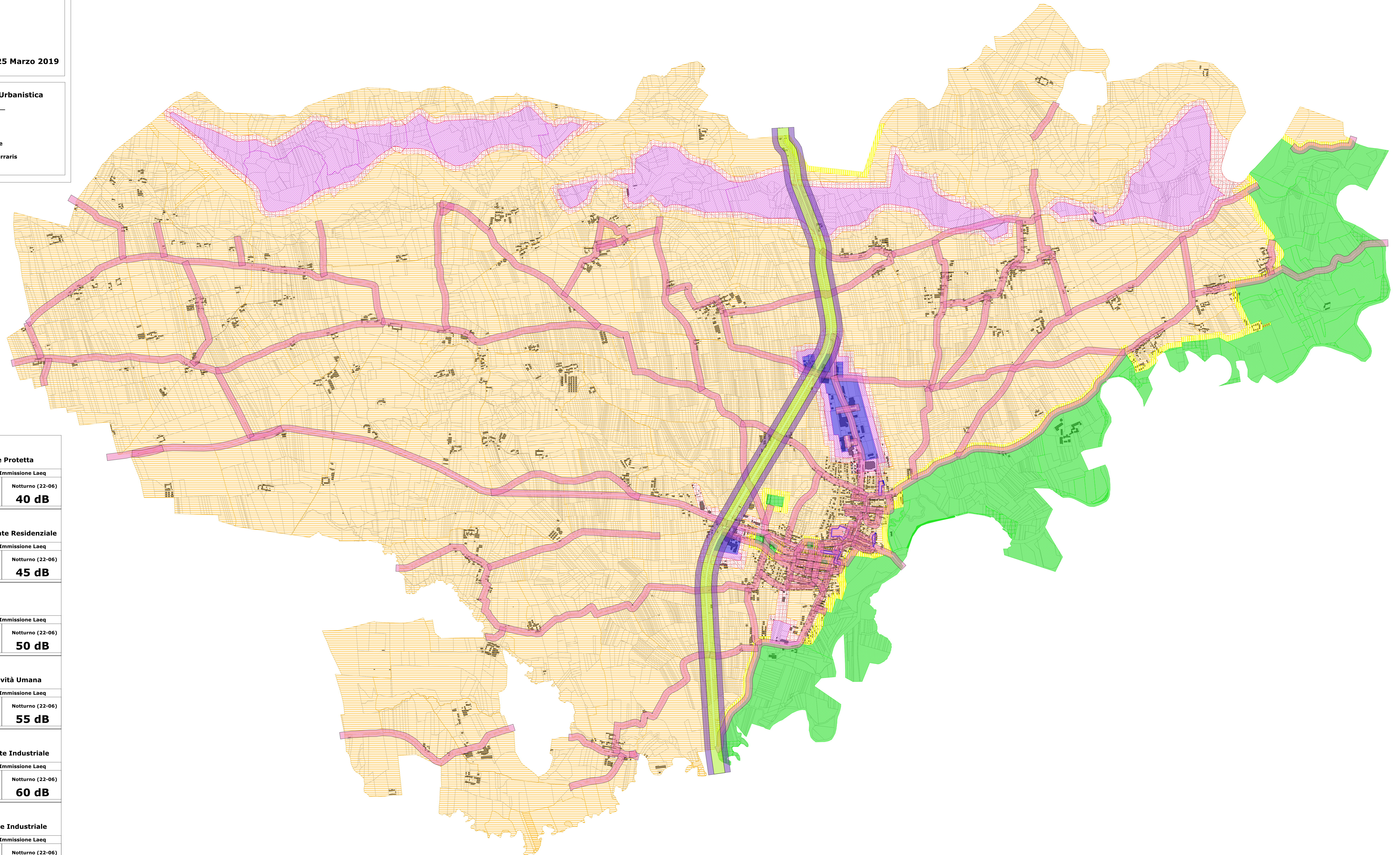
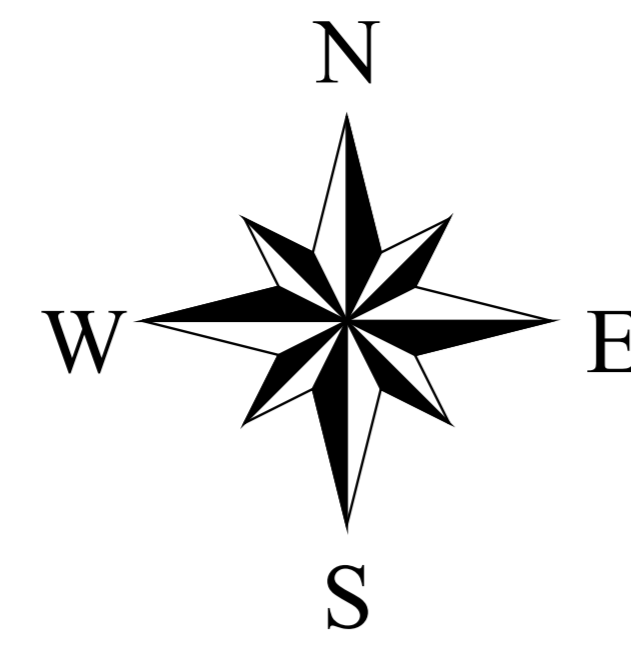
PROPOSTA DI ZONIZZAZIONE ACUSTICA DEL TERRITORIO COMUNALE

FASE IV: Mappa con Fasce Pertinenza Infrastrutture planimetria generale

Tavola : 04 Scala: 1:12.000 Data: 25 Marzo 2019

Il Sindaco L'Assessore all'Urbanistica

Il Segretario C.le I Progettisti
Arch. Silvia Ruata Ufficio Tecnico C.le
Geom. Gabriele Ferraris Studio HARP



	Classe I - Area Particolarmente Protetta		
Valori Limite Emissione Laeq	Valori Limite Immissione Laeq		
Diurno (06-22) 45 dB	Notturmo (22-06) 35 dB	Diurno (06-22) 50 dB	Notturmo (22-06) 40 dB
	Classe II - Area Prevalentemente Residenziale		
Valori Limite Emissione Laeq	Valori Limite Immissione Laeq		
Diurno (06-22) 50 dB	Notturmo (22-06) 40 dB	Diurno (06-22) 55 dB	Notturmo (22-06) 45 dB
	Classe III - Area di tipo misto		
Valori Limite Emissione Laeq	Valori Limite Immissione Laeq		
Diurno (06-22) 55 dB	Notturmo (22-06) 45 dB	Diurno (06-22) 60 dB	Notturmo (22-06) 50 dB
	Classe IV - Area di Intensa Attività Umana		
Valori Limite Emissione Laeq	Valori Limite Immissione Laeq		
Diurno (06-22) 60 dB	Notturmo (22-06) 50 dB	Diurno (06-22) 65 dB	Notturmo (22-06) 55 dB
	Classe V - Area Prevalentemente Industriale		
Valori Limite Emissione Laeq	Valori Limite Immissione Laeq		
Diurno (06-22) 65 dB	Notturmo (22-06) 55 dB	Diurno (06-22) 70 dB	Notturmo (22-06) 60 dB
	Classe VI - Area Esclusivamente Industriale		
Valori Limite Emissione Laeq	Valori Limite Immissione Laeq		
Diurno (06-22) 65 dB	Notturmo (22-06) 65 dB	Diurno (06-22) 70 dB	Notturmo (22-06) 70 dB
	Area di Pubblico Spettacolo		Fascia Pertinenza Acustica Strade Comunali.
	Edificio		Fascia A - Strada Provinciale.
	Base Catastale		Fascia B - Strada Provinciale.