

Legenda

- Confini comunali
- Perimetrazione Nucleo abitato
- Corsi d'acqua principali
- A - Aree per attività agricole
- A1 - Aree per attività agricole e allevamenti agricoli
- A2 - Aree per attività agricole e allevamenti industriali
- A3 - Aree in cui sono ubicati impianti esistenti per la coltivazione delle cave
- A4 - Aree a vincolo idrogeologico
- Aree destinate a cave

- Nuclei frazionali**
- RA - Nuclei frazionali (art. 8, punto 1-4 N.T.A.)
 - R - Annucleamenti rurali (art. 25 N.T.A.)

- Insedimenti in zona impropria**
- PC - Insediamenti produttivi, industriali o artigianali confermati (art. 8, punto 2-5)
 - PE - Insediamenti artigianali esistenti confermati (art. 8, punto 2-5 bis)
 - TR - Insediamenti utilizzati a fini ricettivi o ricreativi confermati (art. 8, punto 2-8)

- Fasce corsi d'acqua**
- Fascia corsi acqua art. 29 L.R. 56/77
 - Fascia corsi acqua art. 142, punto 1), lett. c) D.Lgs. 42/2004 - 150 m

- Siti di importanza comunitaria - SIC**
- RNS - Riserva Naturale Speciale**
- Confluenza Po - Pellice
 - Riserva Naturale della Confluenza Po-Pellice (L.R. 19/2009)
 - Area contigua della fascia fluviale del Po - tratto cuneese - art. 18 NdA PPPR
 - Aree boscate (fonte: IPLA - Piani Forestali Territoriali agg. 2016)

- Dorsali Provinciali Ciclabili - Ciclostrada**
- in progetto
 - Percorsi storici
 - Percorsi di fruizione
 - Principali corridoi ecologici
 - Reticolo ecologico minore

- Individuazione dei beni culturali architettonici nell'ambito comunale (L.R. 35/95)**
- ★

- Aree agricole di salvaguardia ambientale**
- Delimitazione ex. art. 8, punto 5-0 delle N.T.A.
 - Numerazione ex. art. 8, punto 5-0 delle N.T.A.
 - Beni di interesse documentario e di architettura minore (art. 25)



COMUNE DI VILAFRANCA PIEMONTE

**VARIANTE PARZIALE N. 35
AL P.R.G.C. VIGENTE**
(ai sensi del comma 5, art. 17 della L.R. 56/77 e s.m.i.)

PROGETTO DEFINITIVO

Allegato alla delibera di Consiglio Comunale n. del .../.../..... Agg. cartografico: 12/2021

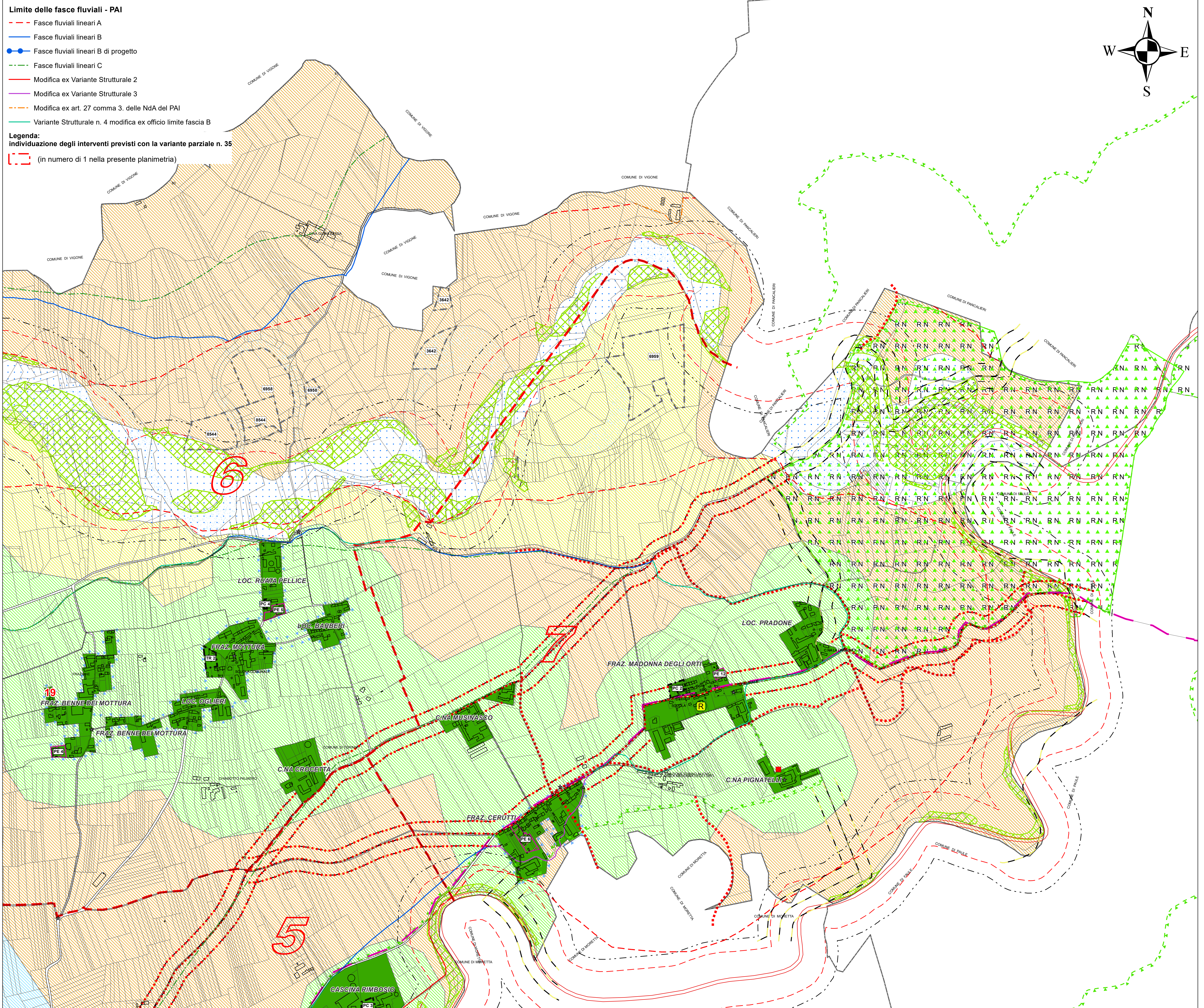
Elaborato: **P.R.G.C. vigente**
Planimetria generale di Piano - Settore nord-est - con individuazione degli interventi di variante

Tav. **P2.3** Agg. **00** Scala di riferimento: 1:5 000
Data: Ottobre 2022
Archivio: M195_DEF_VIG_P2.3_00

Il Sindaco: Agostino BOTTANO
Il Professionista: arch. Marco PAIRONE

Il Segretario Comunale: dott. Emanuele MATINA
Il R.U.P.: arch. Marina BORDESE

- Limite delle fasce fluviali - PAI**
- Fasce fluviali lineari A
 - Fasce fluviali lineari B
 - Fasce fluviali lineari B di progetto
 - Fasce fluviali lineari C
 - Modifica ex Variante Strutturale 2
 - Modifica ex Variante Strutturale 3
 - Modifica ex art. 27 comma 3. delle NdA del PAI
 - Variante Strutturale n. 4 modifica ex ufficio limite fascia B
- Legenda:**
individuazione degli interventi previsti con la variante parziale n. 35
(in numero di 1 nella presente planimetria)



via Belforte 27/28/29 - 10144 Pinerolo
tel. 0111 71022
fax 0111 71023
www.comune.pinerolo.piemonte.it