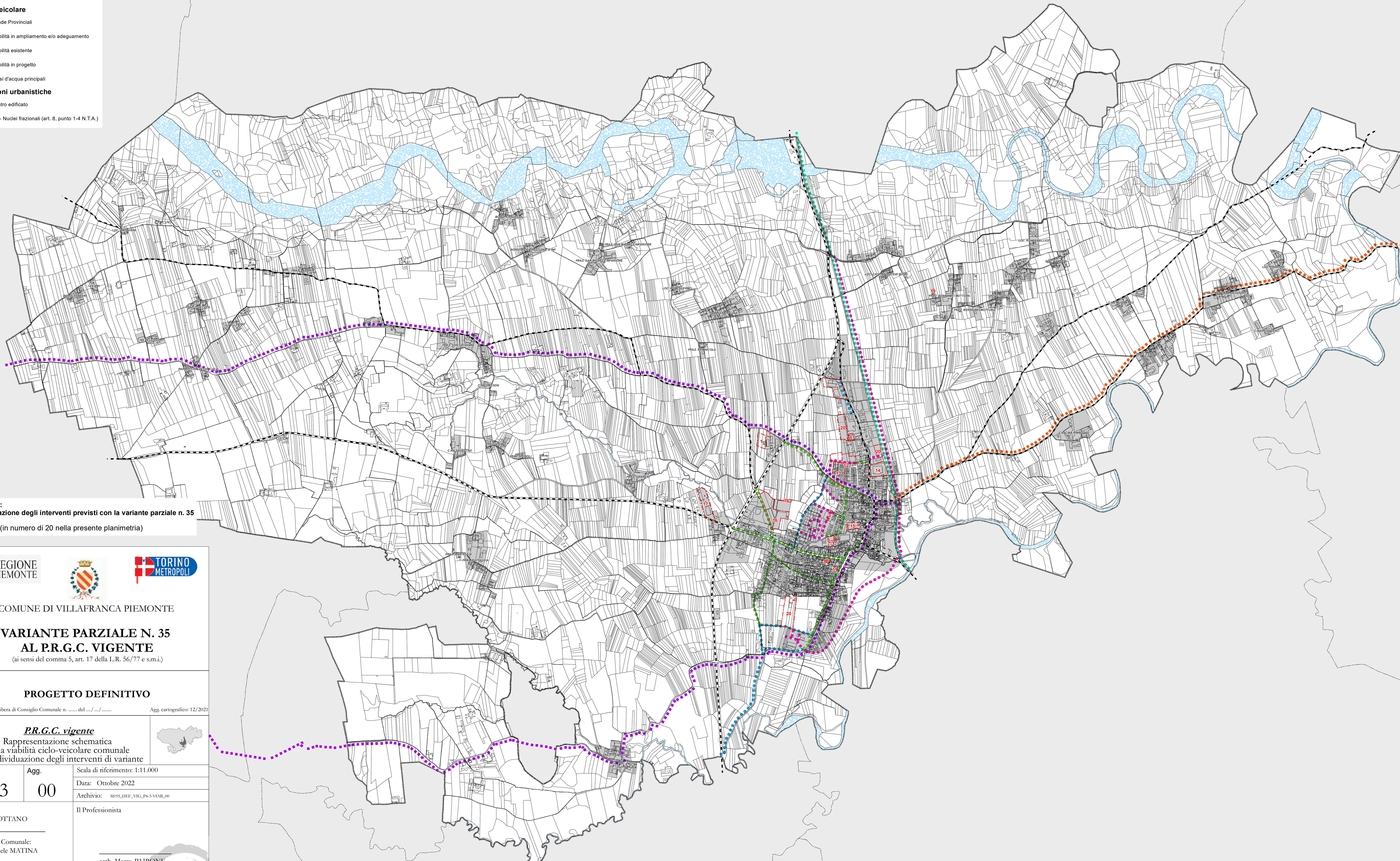


- Legenda**
- Confini comunali**
- Villafranca Piemonte
 - Comuni contermini
- Viabilità ciclabile**
- Pista ciclabile esistente
 - Pista ciclabile in progetto
- Viabilità veicolare**
- Ciclostrada esistente
 - Strade Provinciali
 - Viabilità in ampliamento e/o adeguamento
 - Viabilità esistente
 - Viabilità in progetto
- Destinazioni urbanistiche**
- Centro edificato
 - RA - Nuclei frazionali (art. 8, punto 1-4 N.T.A.)



Legenda:
individuazione degli interventi previsti con la variante parziale n. 35
(in numero di 20 nella presente planimetria)

REGIONE PIEMONTE
TORINO METROPOLI

COMUNE DI VILAFRANCA PIEMONTE

VARIANTE PARZIALE N. 35
AL P.R.G.C. VIGENTE
(ai sensi del comma 5, art. 17 della L.R. 56/77 e s.m.i.)

PROGETTO DEFINITIVO

Allegato alla delibera di Consiglio Comunale n. del .../.../..... Agg. cartografico: 12/2021

Elaborato:

PR.G.C. vigente
Rappresentazione schematica della viabilità ciclo-veicolare comunale con individuazione degli interventi di variante

Tav. P4.3	Agg. 00	Scala di riferimento: 1:11.000
		Data: Ottobre 2022
		Archivio: M195_DEF_VIG_P4-3-VIAB_00

Il Sindaco:
Agostino BOTTANO

Il Professionista:
arch. Marco PAIRONE

Il Segretario Comunale:
dott. Emanuele MATINA

Il R.U.P.:
arch. Marina BORDESE

via Direzione d'Urbanismo - 10100 Villafranca Piemonte
tel. 011/271920
fax 011/271920
mobile 338 052 832
www.comune.villafranca-piemonte.it