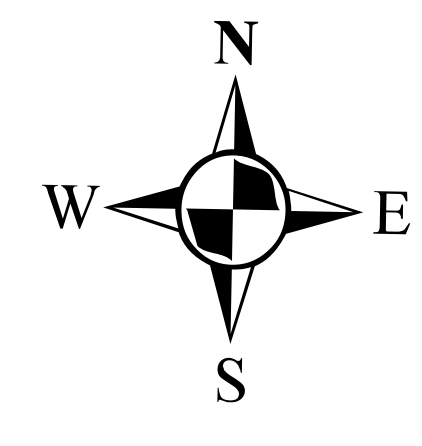


Legenda

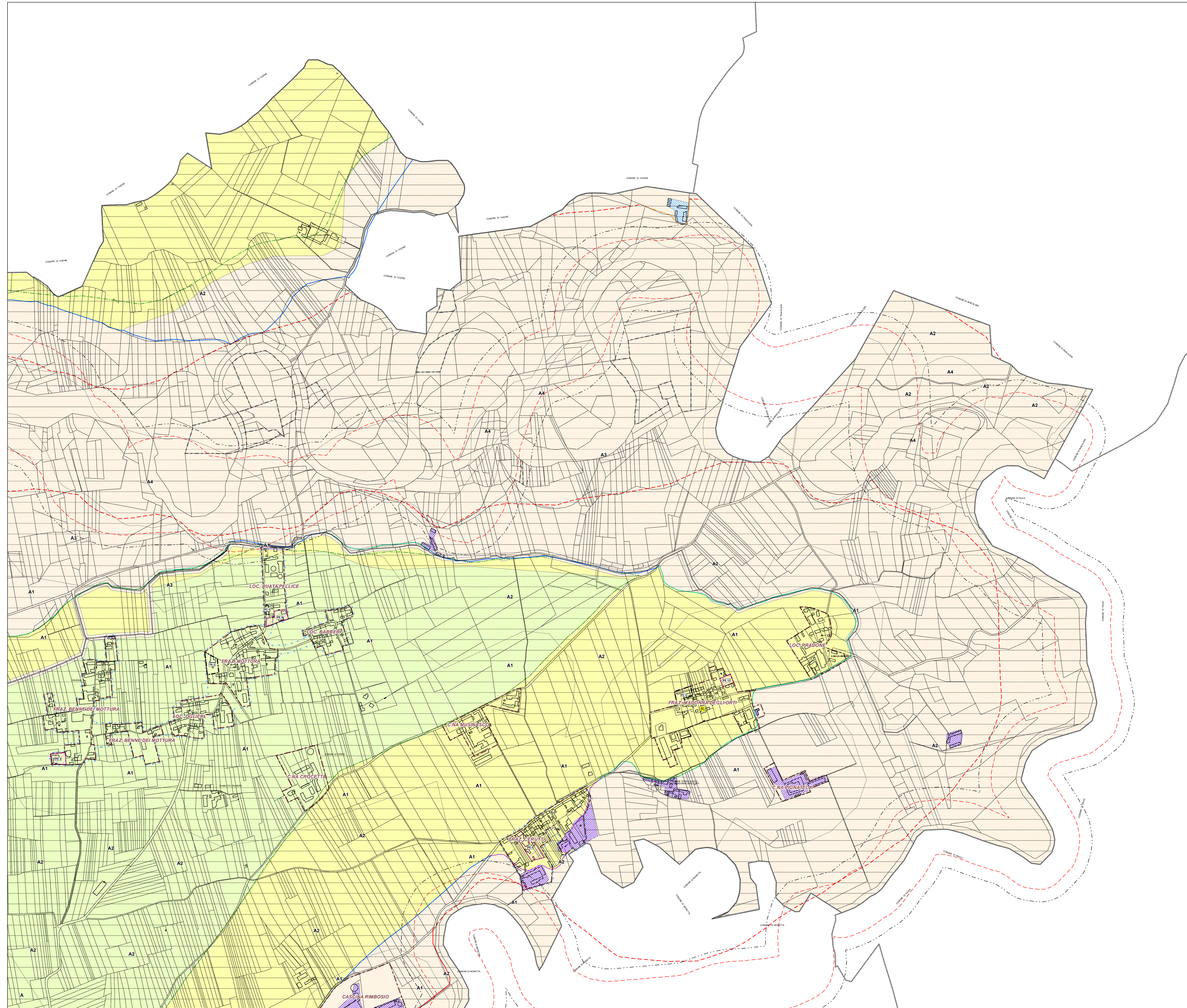
- Confini comunali
- Perimetrazione Nucleo abitato
- Zone agricole**
 - A - Aree per attività agricole
 - A1 - Aree per attività agricole + Allevamenti
 - A2 - Aree per attività agricole e allevamenti industriali
 - A3 - Aree in cui sono ubicati impianti esistenti per la coltivazione della cave
 - A4 - Aree a vincolo idrogeologico
- Impianti e strutture di interesse comune**
 - Viabilità
- Nuclii frazionali**
 - RA - Nuclii frazionali (art. 8, punto 1-4 N.T.A.)
 - Rr - Edifici ubicati in RA recuperabili alla residenza
 - R - Annucleamenti rurali (art. 25 N.T.A.)
- Aree destinate a cave



- Insedimenti in zona impropria**
 - PC - Insediamenti produttivi, industriali o artigianali confermati (art. 8, punto 2-5)
 - PE - Insediamenti artigianali esistenti confermati (art. 8, punto 2-5 bis)
 - TR - Insediamenti utilizzati a fini ricettivi o ricreativi confermati (art. 8, punto 2-8)

- Classi di Sintesi della pericolosità geomorfologica e dell'idoneità all'utilizzazione urbanistica**
 - Classe I
 - Classe IIa
 - Classe IIb1
 - Classe IIb2
 - Classe IIIa
 - Classe IIIb2-1
 - Classe IIIb2-2
 - Classe IIIb3-1
 - Classe IIIb3-2
 - Classe IIIb4

- Limite delle fasce fluviali - PAI**
 - Fasce fluviali lineari A
 - Fasce fluviali lineari B
 - Fasce fluviali lineari B di progetto
 - Fasce fluviali lineari C
 - Modifica ex Variante Strutturale 2
 - Modifica ex Variante Strutturale 3
 - Modifica ex art. 27 comma 3. delle NdA del PAI
 - Variante Strutturale n. 4 modifica ex ufficio limite fascia B



COMUNE DI VILAFRANCA PIEMONTE
VARIANTE PARZIALE N. 35
AL P.R.G.C. VIGENTE
(ai sensi del comma 5, art. 17 della L.R. 56/77 e s.m.i.)

PROGETTO DEFINITIVO
Allegato alla delibera di Consiglio Comunale n. del .../.../..... Agg. cartografico: 12/2021
Elaborato: **PR.G.C. in progetto di variante**
Planimetria generale di Piano, settore-est, sovrapposta sulla Carta di Sintesi della pericolosità geomorfologica

Tav: P2.3snt	Agg. 00	Scala di riferimento: 1:5.000
Il Sindaco: Agostino BOTTANO		Data: Ottobre 2022
Il Segretario Comunale: dott. Emanuele MATINA		Archivio: M195_DEF_VAR_P2-3-SINT_00
Il R.U.P.: arch. Marina BORDESE		I Professionisti: Dott. Geol. Marco BARBERO
		arch. Marco PAIRONE

via Brunate 27 - 10138 - 10134 Pinerolo
tel. 0112 910111 - fax 0112 910112
mail 283.9107.82@studio-geometrico-urbanistico.it