

Piano Territoriale Regionale (Ptr)

approvato con D.C.R. n. 122-29783 del 21 luglio 2011

Legenda

- Sedime ciclo-veicolare
- Confini comunali
- Confine comunale di Villafranca Piemonte
- Fiumi
- Percorsi di fruizione
- Principali corridoi ecologici
- Reticolo ecologico minore
- Limite delle fasce fluviali**
- Limite esterno Fascia A
- Limite esterno Fascia B
- Nuovo limite esterno Fascia B
- Limite esterno Fascia C

Individuazione delle aree oggetto di variante

Recepimento vincoli ambientali

Aree principalmente agricole sulle quali sono stati riconosciuti vincoli di natura ambientale

Trasformazione di aree a destinazione residenziale

Aree residenziali esistenti riconosciute, in variante, in zona agricola; R, RESIDENZIALE_SOTTRAZIONE

Riqualificazione di aree a destinazione produttiva

Aree produttive esistenti sulle quali, in variante, sono proposti interventi di riqualificazione alla destinazione residenziale

Densificazione di aree a destinazione residenziale

Aree residenziali esistenti sulle quali, in variante, sono proposti interventi di densificazione e completamento

Incremento di aree per servizi

Aree attualmente agricole sulle quali, in variante, si riconoscono nuove aree a servizio in ampliamento di quelle esistenti adiacenti

Riconoscimento di nuove aree residenziali

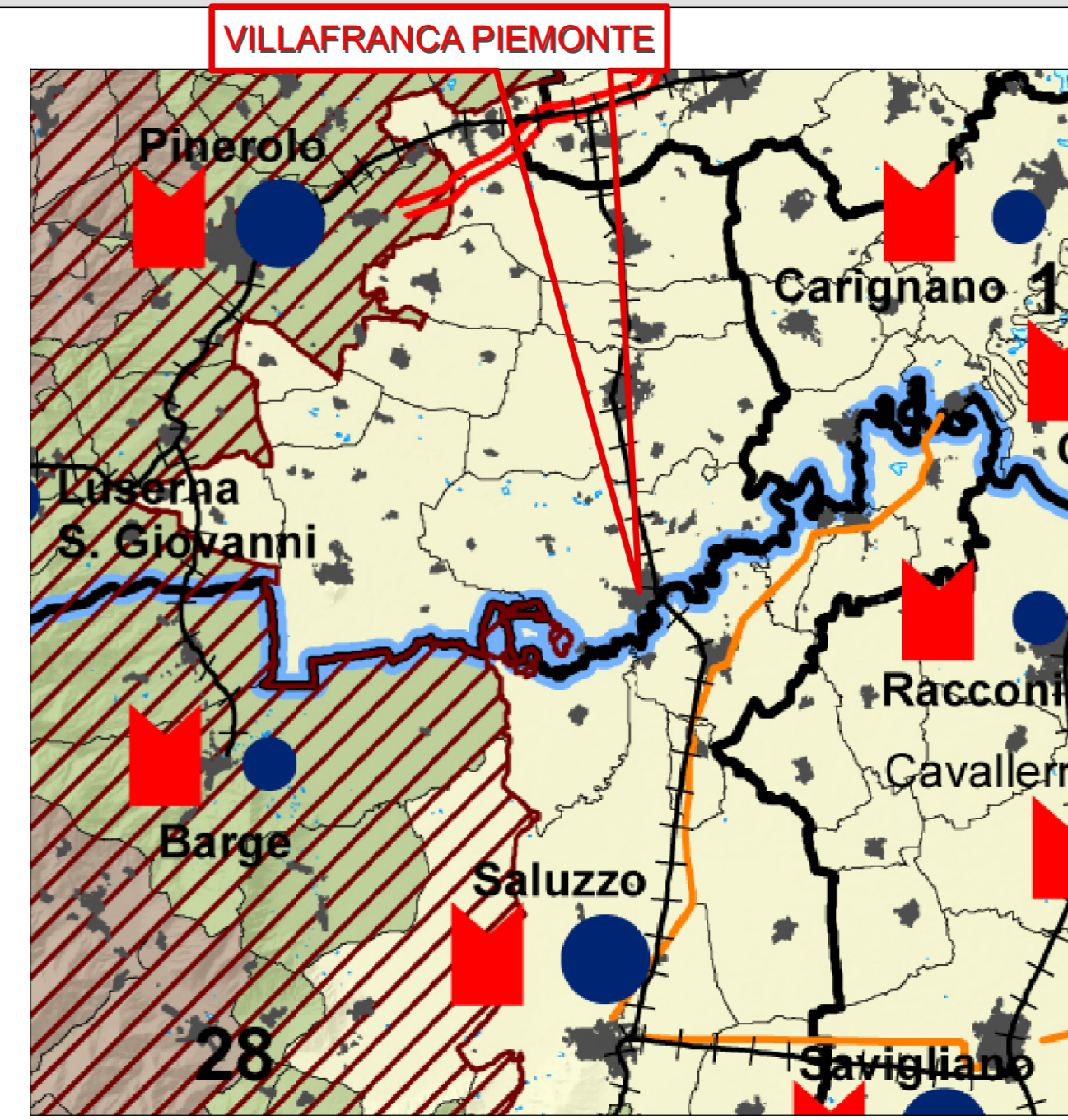
Aree attualmente agricole sulle quali, in variante, si propongono interventi di nuova espansione residenziale

Riconoscimento di nuove aree produttive

Aree attualmente a destinazione agricola, in aree "intercluse", sulle quali, in variante, si propongono interventi di nuova espansione a destinazione produttiva

Aree urbanizzate

Centro edificato attuale



SISTEMA POLICENTRICO REGIONALE

Livelli di gerarchia urbana:

- Metropolitano
- Superiore
- Medio
- Inferiore

TORINO: Poli capoluogo di provincia

CHIVASSO: Altri poli

33: Ambiti di integrazione territoriale (AIT)

33: Centri storici di maggiore rilievo

MORFOLOGIA E CARATTERISTICHE DEL TERRITORIO

Atmosfera

Terreni montani (ESTAT)

Terreni di collina (ESTAT)

Terreni di pianura (ESTAT)

Terreni montani (L. n. 36/99 e s.m.i.)

BASE CARTOGRAFICA

Area urbanizzata

Limite provinciale

Limite comunale

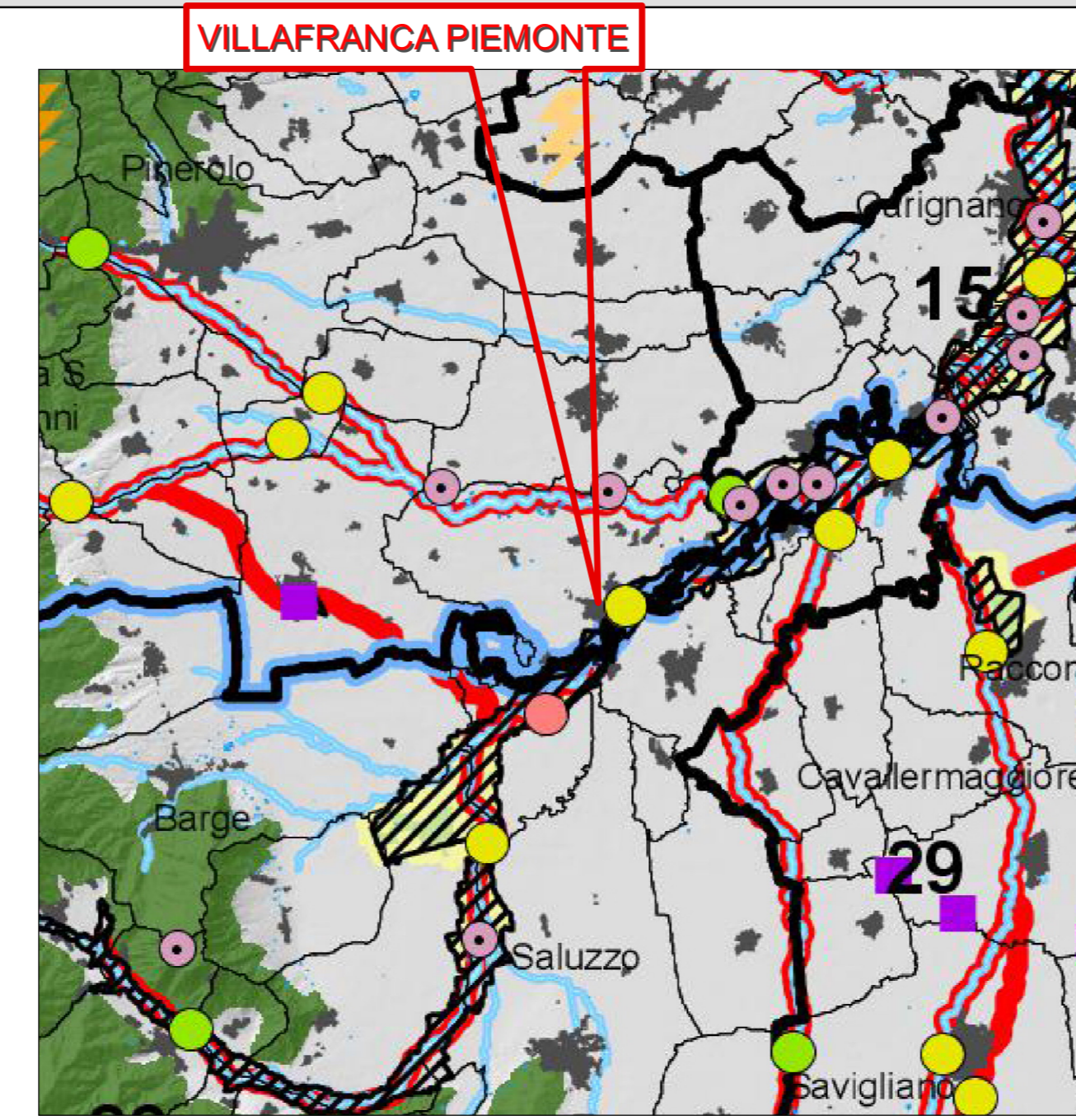
Ferrovia

Autostrada

Strada statale o regionale

Laghi

Estratto tavola A "Strategia 1, Riqualificazione territoriale, tutela e valorizzazione del paesaggio"



ELEMENTI DELLA RETE ECOLOGICA E AREE DI INTERESSE NATURALISTICO (IPLA, 2008)

- Nodi principali (Core areas)
- Nodi secondari (Core areas)
- Punti d'appoggio (Stepping stones)
- Zone tampone (Buffer zones)
- Contessate
- Aree di continuità naturale
- Aree di interesse naturalistico: aree protette, SIC, ZPS (Regione Piemonte)

QUALITA' DELLE ACQUE (ARPA, 2005)

Punti di rilevazione

Elevata

Buona

Sufficiente

Scarsa

Pessima

QUALIFICAZIONE E CERTIFICAZIONE AMBIENTALE (ARPA)

Impianti qualificati in progetto per la produzione di energia elettrica da fonti rinnovabili (2006)

Impianti qualificati in esercizio per la produzione di energia elettrica da fonti rinnovabili (2006)

Certificazioni ambientali (Comuni di agenda 21, 2000/2006, firmati enti pubblici, 2008)

BASE CARTOGRAFICA

TORINO: Poli capoluogo di provincia

CHIVASSO: Altri poli

Limite provinciale

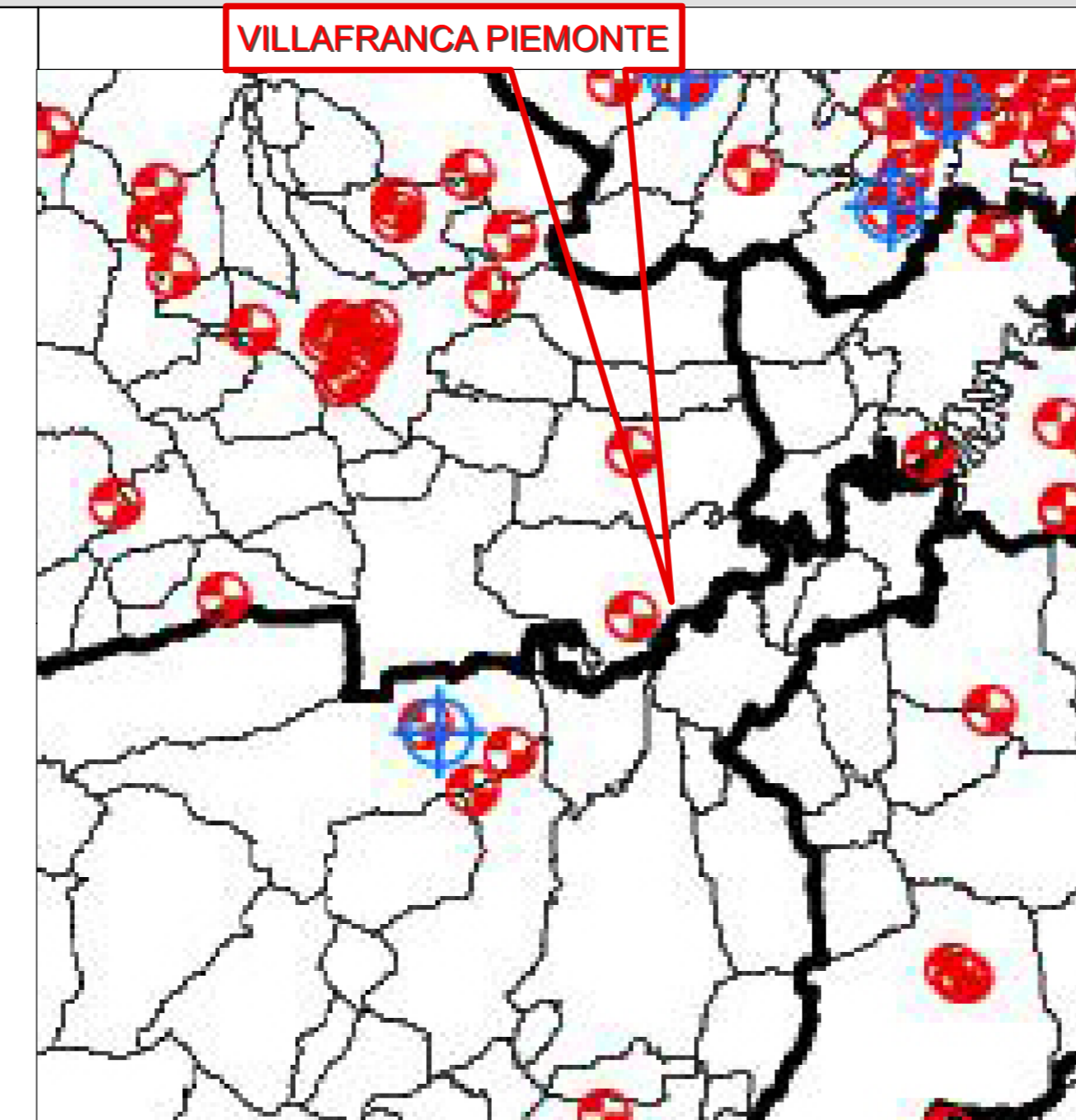
Limite comunale

Area urbanizzata

Idrografia

33: Ambiti di integrazione territoriale (AIT)

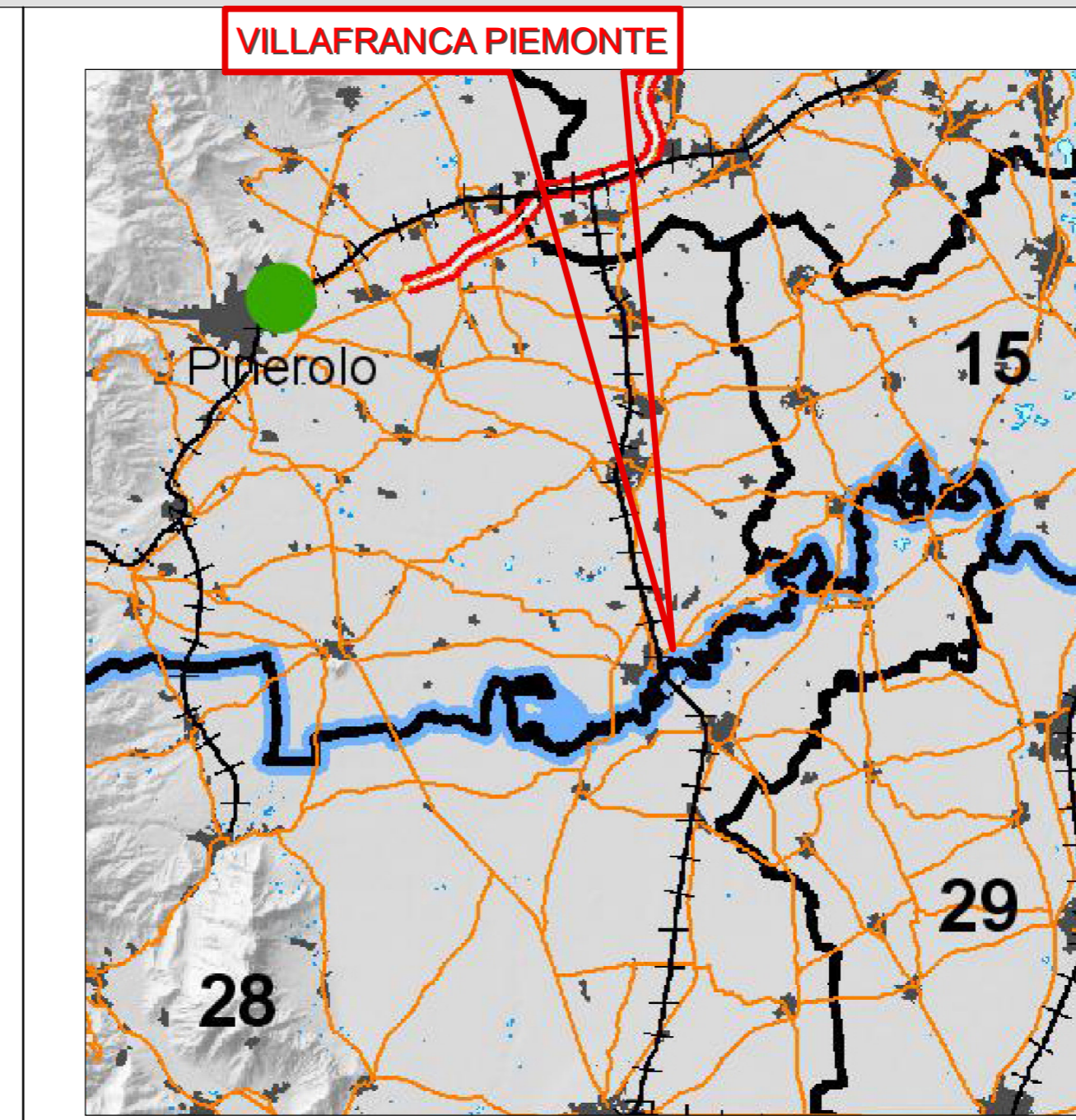
Estratto tavola B "Strategia 2, Sostenibilità ambientale, efficienza energetica"



SITI CONTAMINATI (Maggio 2006)

- Interventi di bonifica di interesse nazionale
- Siti da bonificare da Piano Regionale di bonifica
- Siti contaminati (anagrafe)
- Limiti comunali
- AIT

Estratto tavola B "Strategia 2, Sostenibilità ambientale, efficienza energetica"



INFRASTRUTTURE PER LA MOBILITA'

- Corridoio internazionale
- Corridoio infraregionale
- Elettrica di interconnessione extraregionale
- Aeroporto di rilevanza internazionale
- Altri aeroporti
- Ferrovia
- Autostrada
- Strada statale o regionale
- Strada provinciale

SISTEMA LOGISTICO REGIONALE

Movimento

Polo logistico regionale

BASE CARTOGRAFICA

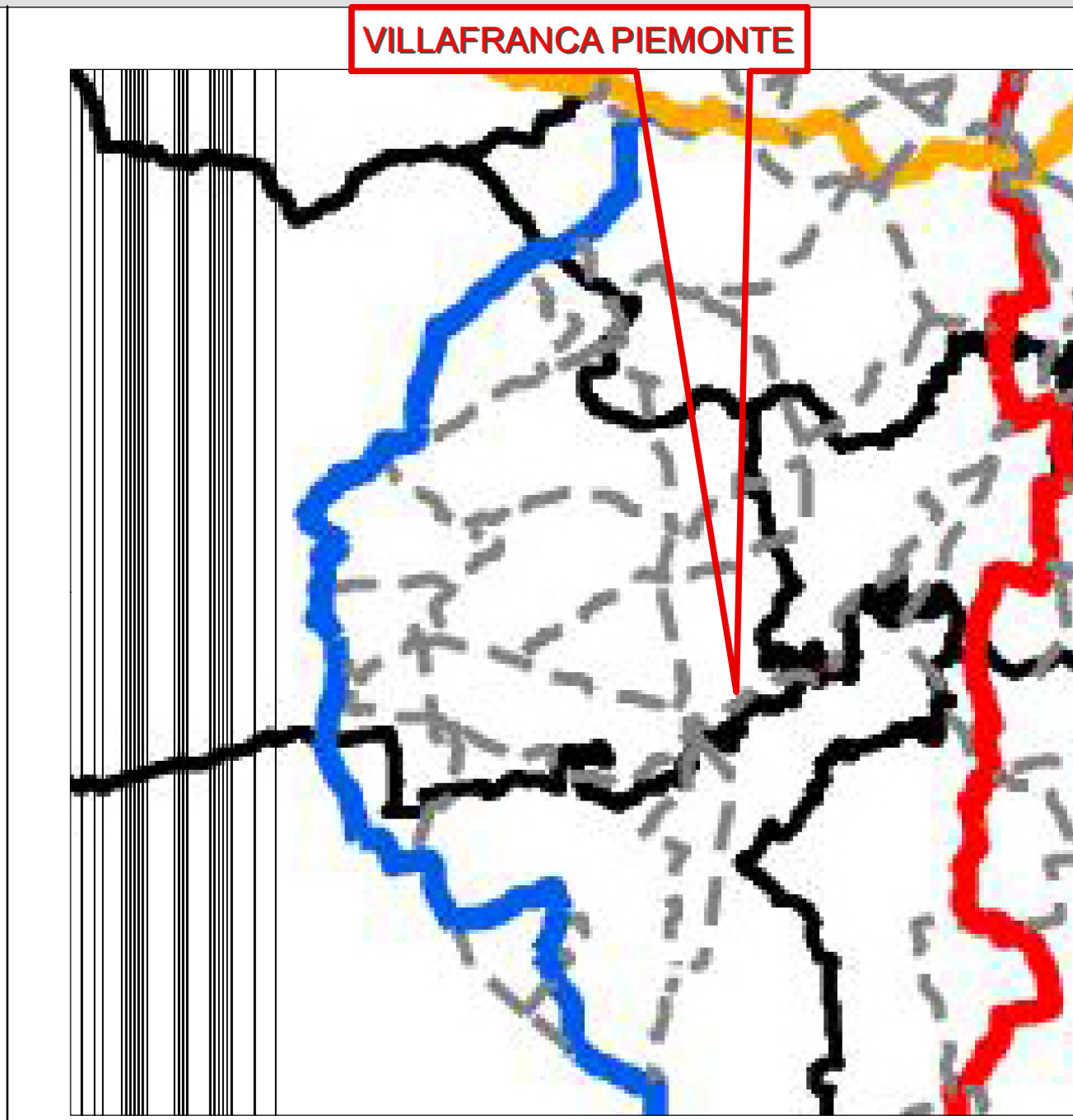
Limite provinciale

Area urbanizzata

Laghi

33: Ambiti di integrazione territoriale (AIT)

Estratto tavola C "Strategia 3, Integrazione territoriale delle infrastrutture di mobilità, comunicazione, logistica"



PERCORSI CICLABILI

- Itinerari cicloturistici (febbraio 2009)
- Rete dei percorsi ciclabili regionali e provinciali
- Piedemontano
- Padano
- Dalla Svizzera al mare
- Eurovelo 2
- Nord-Ovest/Sud-Est "Dai Pellegri"
- Nord-Ovest/Sud-Est "Dal Monte Bianco al Golfo del Po"
- Intermodale traghetto-battello
- Intermodale treno
- Completamento Alzola Canale Cavour e roggia Mora

BASE CARTOGRAFICA

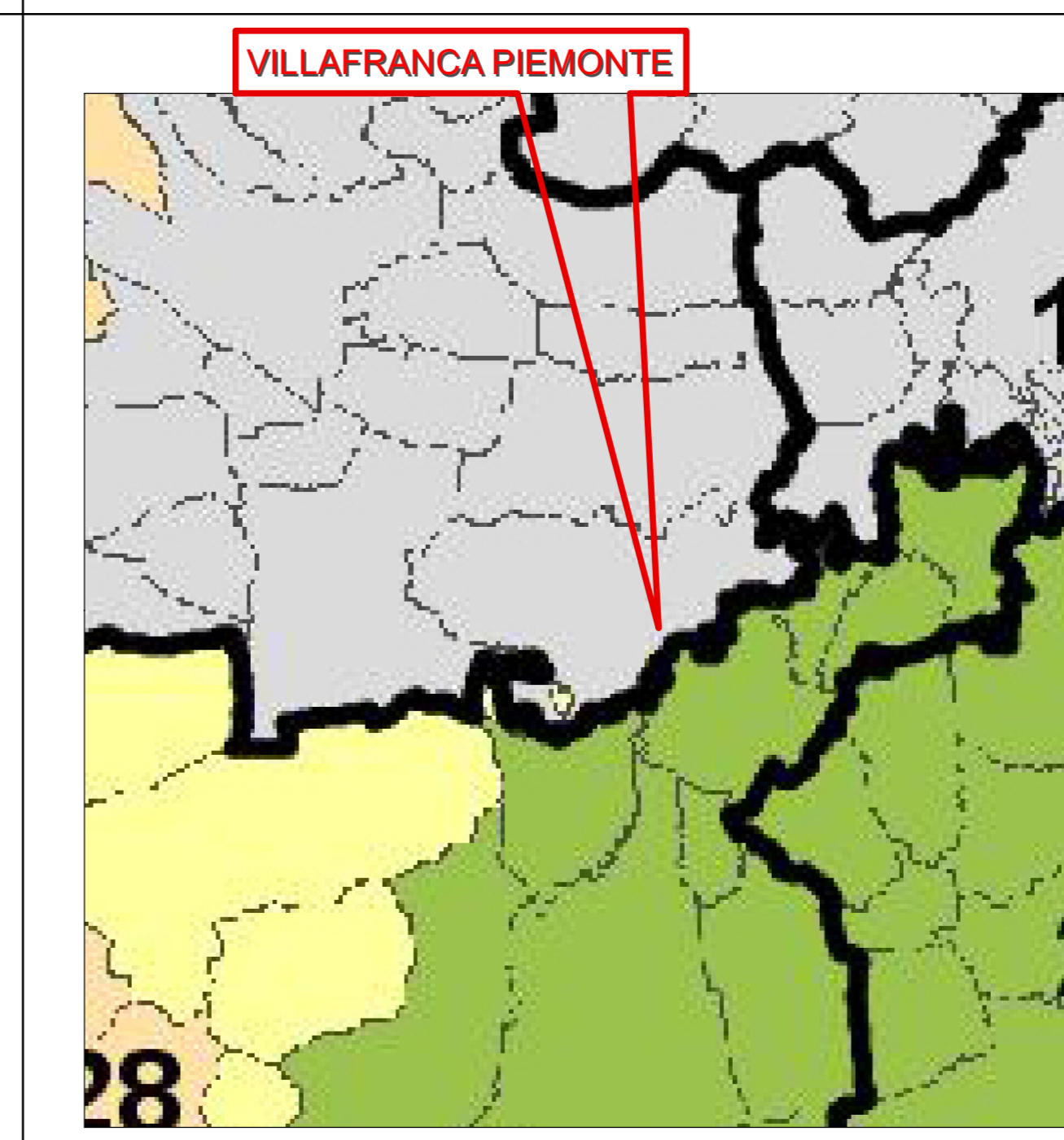
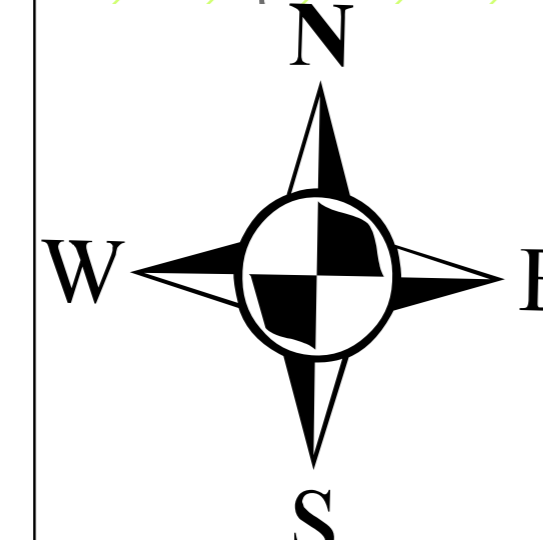
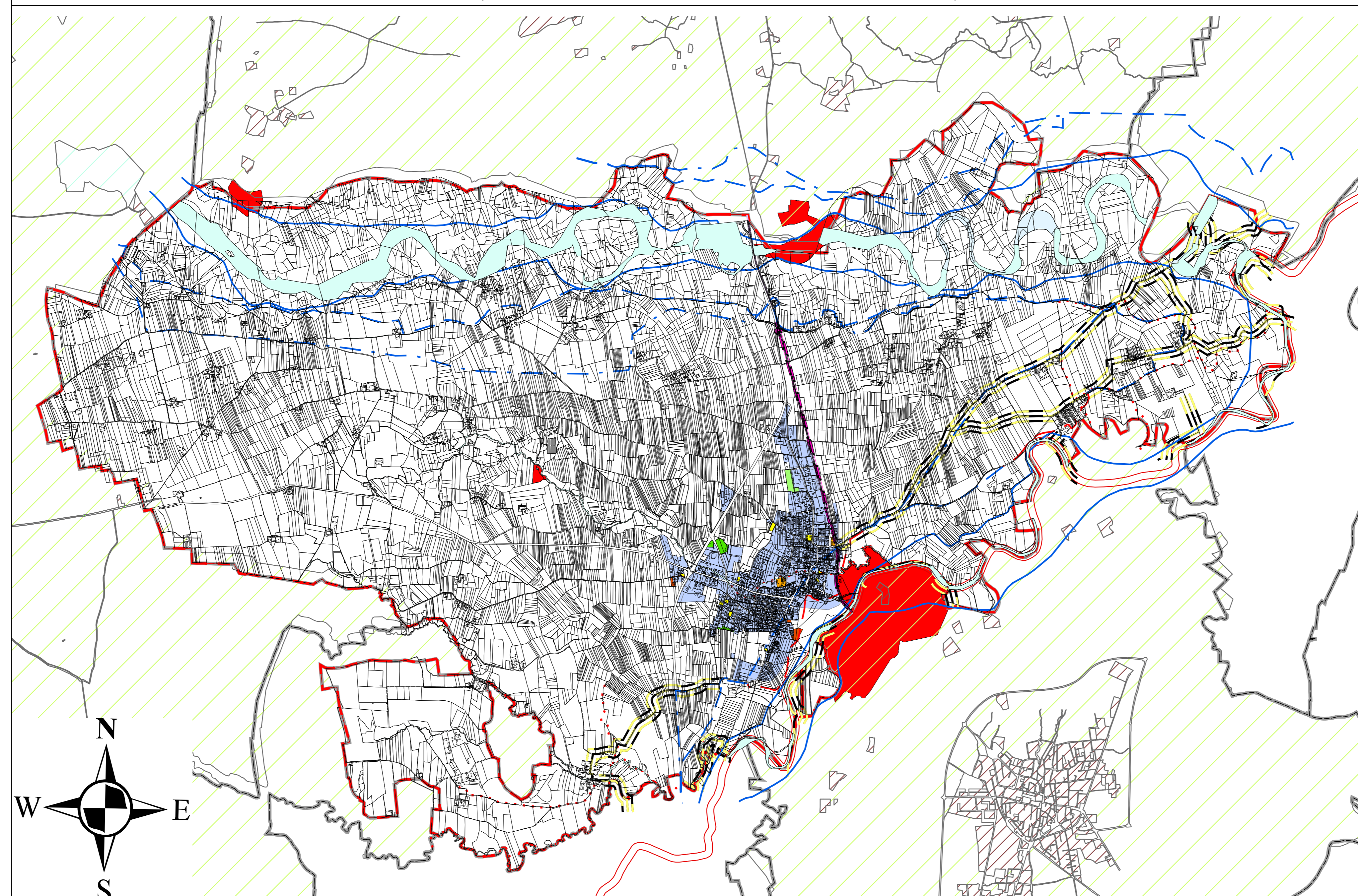
Limite provinciale

Area urbanizzata

Laghi

33: Ambiti di integrazione territoriale (AIT)

Estratto tavola C "Strategia 3, Integrazione territoriale delle infrastrutture di mobilità, comunicazione, logistica"

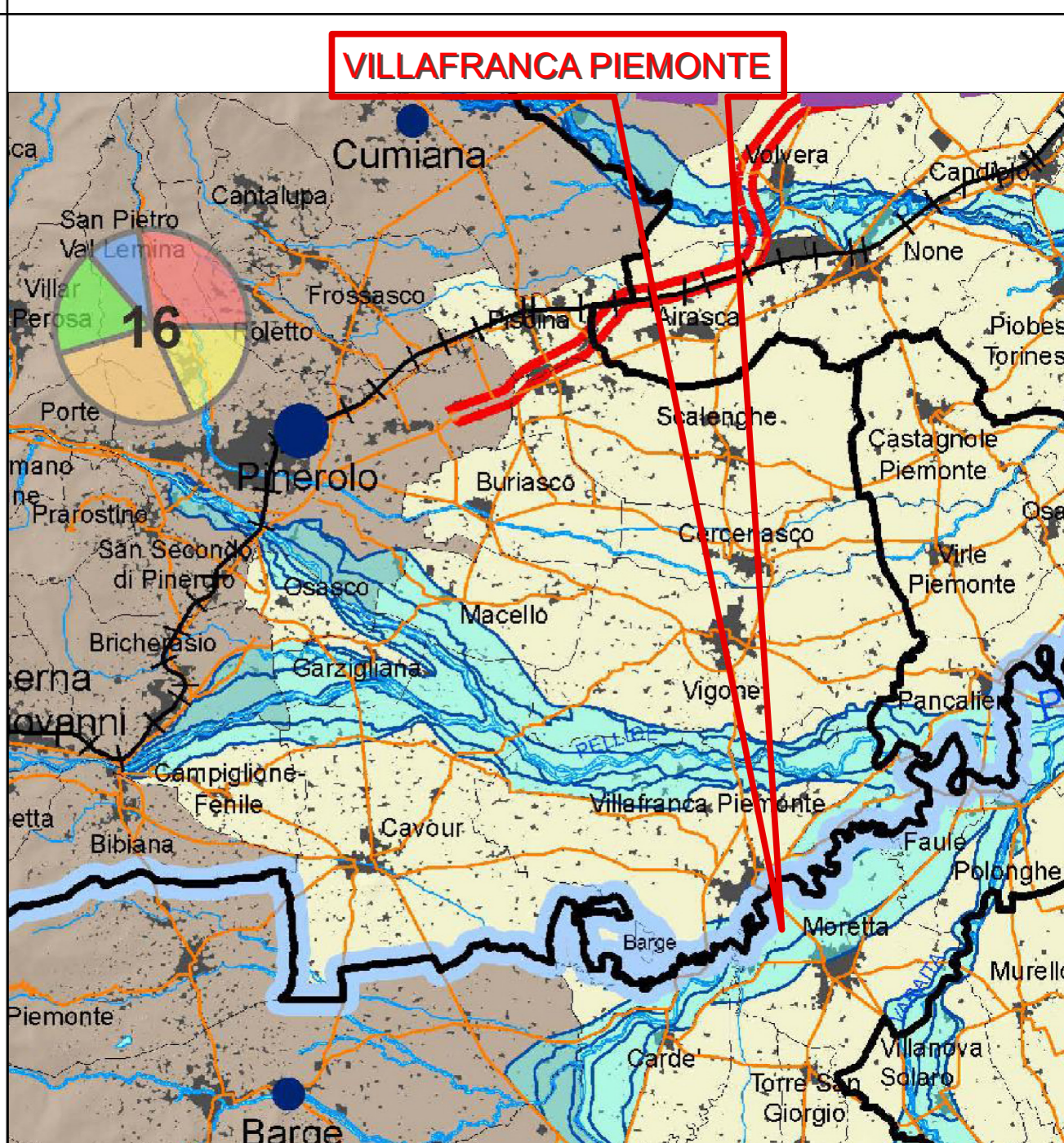


SISTEMA AGRICOLO

Programma di Sviluppo Rurale (PSR)

- Poli urbani
- Aree rurali ad agricoltura intensiva
- Aree rurali intermedie
- Aree rurali con problemi complessivi di sviluppo
- Limiti comunali
- AIT

Estratto tavola D "Strategia 4, Ricerca, innovazione e transizione produttiva"



TEMATICHE SETTORIALI DI RILEVANZA TERRITORIALE

Valorizzazione del territorio

Risorse e produzioni primarie

Ricerca, tecnologia e produzioni industriali

Trasporti e logistica di livello sovralocale

Turismo

Presenza proporzionale dei singoli temi per AIT

BASE CARTOGRAFICA

Limite regionale

Limite provinciale

Limite comunale

Idrografia principale

Piano stralzo per l'assetto idrologico (PAI)

Area urbanizzata

Comune non appartenenti al sistema policentrico regionale

Atmosfera

Terreni di pianura (fonte ESTAT)

Terreni di collina (fonte ESTAT)

Terreni montani (L. n. 36/99 e s.m.i.)

Estratto tavola di Progetto

COMUNE DI VILAFRANCA PIEMONTE

VARIANTE STRUTTURALE N. 04 AL P.R.G.C. VIGENTE

ai sensi del comma 4, art. 17 della L.R. 56/77 e s.m.i.)

PROGETTO DEFINITIVO

Allegato alla delibera di Consiglio Comunale n. del .../.../..... Agg. cartografico: 01/2020

Elaborato:

Illustrazione del rapporto tra le previsioni del Piano e gli strumenti di pianificazione di cui al Titolo II, L.R. 56/77 e s.m.i.
Il Piano Territoriale Regionale (Ptr)

Tav:	A1.1	Agg.	00	Scala di riferimento: 1:25.000
				Data: Giugno 2020
				Archivio: MSB_DEF_VAR_TAV-A1-1_00

Il Sindaco:
Agostino BOTTANO

Il Professionista:
arch. Marco PAIRONE

Il Segretario Comunale:
dott. Emanuele MATINA

Il R.U.P.:
arch. Silvia RUATA

via Belforte d'Alghero, 19 - 10044 Pinerolo
Tel. 011/319222
011/319222
011/319222