

Piano Territoriale di Coordinamento Provinciale (Ptc2)

approvato con D.C.R. n. 121-29759 del 21 luglio 2011

Legenda

- Sedime ciclo-veicolare
- Confini comunali
- Confine comunale di Villafranca Piemonte
- Fiumi
- Percorsi di fruizione
- Principali corridoi ecologici
- Reticolo ecologico minore

Linee fasce PAI

- Limite esterno Fascia A
- Limite esterno Fascia B
- Nuovo limite esterno Fascia B
- Limite esterno Fascia C

Individuazione delle aree oggetto di variante

Recepimento vincoli ambientali

- Aree principalmente agricole sulle quali sono stati riconosciuti vincoli di natura ambientale

Trasformazione di aree a destinazione residenziale

- Aree residenziali esistenti riconosciute, in variante, in zona agricola; R, RESIDENZIALE_SOTTRAZIONE

Riqualificazione di aree a destinazione produttiva

- Aree produttive esistenti sulle quali, in variante, sono proposti interventi di riqualificazione alla destinazione residenziale

Densificazione di aree a destinazione residenziale

- Aree residenziali esistenti sulle quali, in variante, sono proposti interventi di densificazione e completamento

Incremento di aree per servizi

- Aree attualmente agricole sulle quali, in variante, si riconoscono nuove aree a servizio in ampliamento di quelle esistenti adiacenti

Riconoscimento di nuove aree residenziali

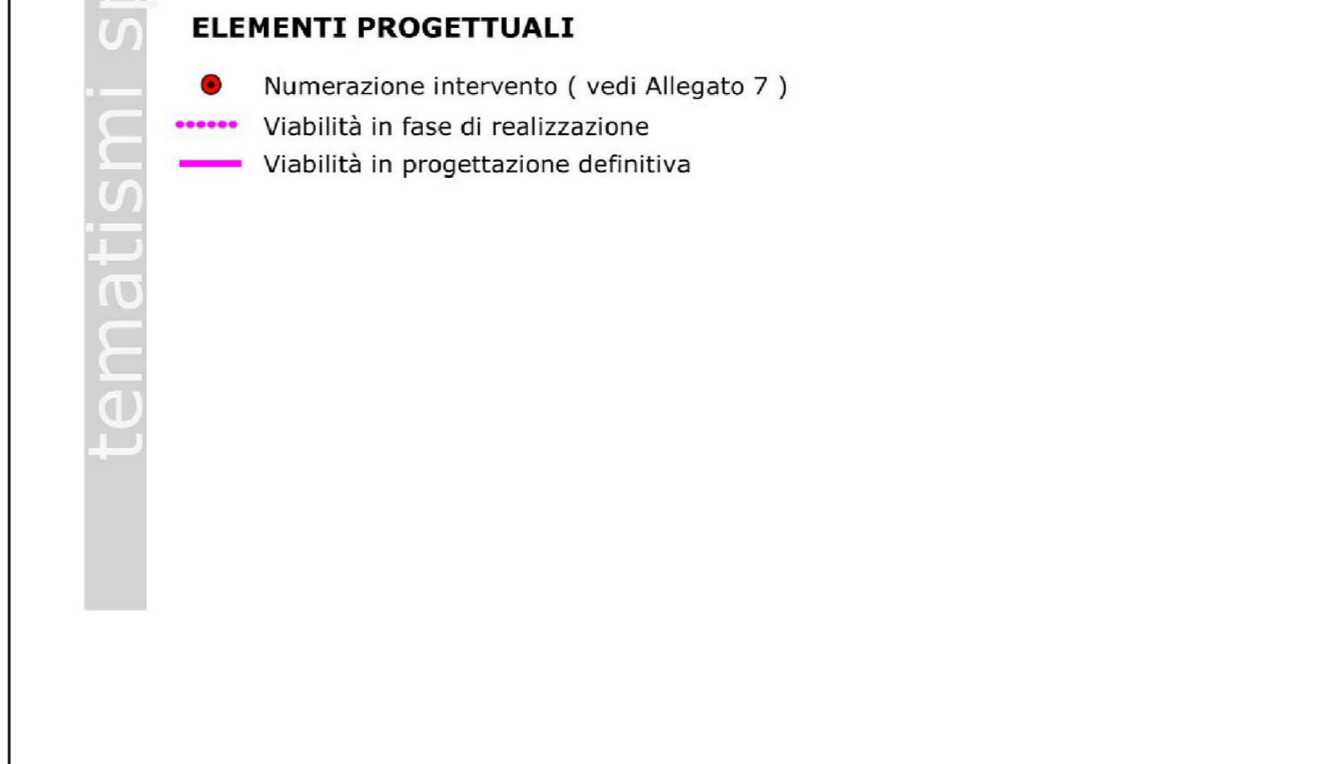
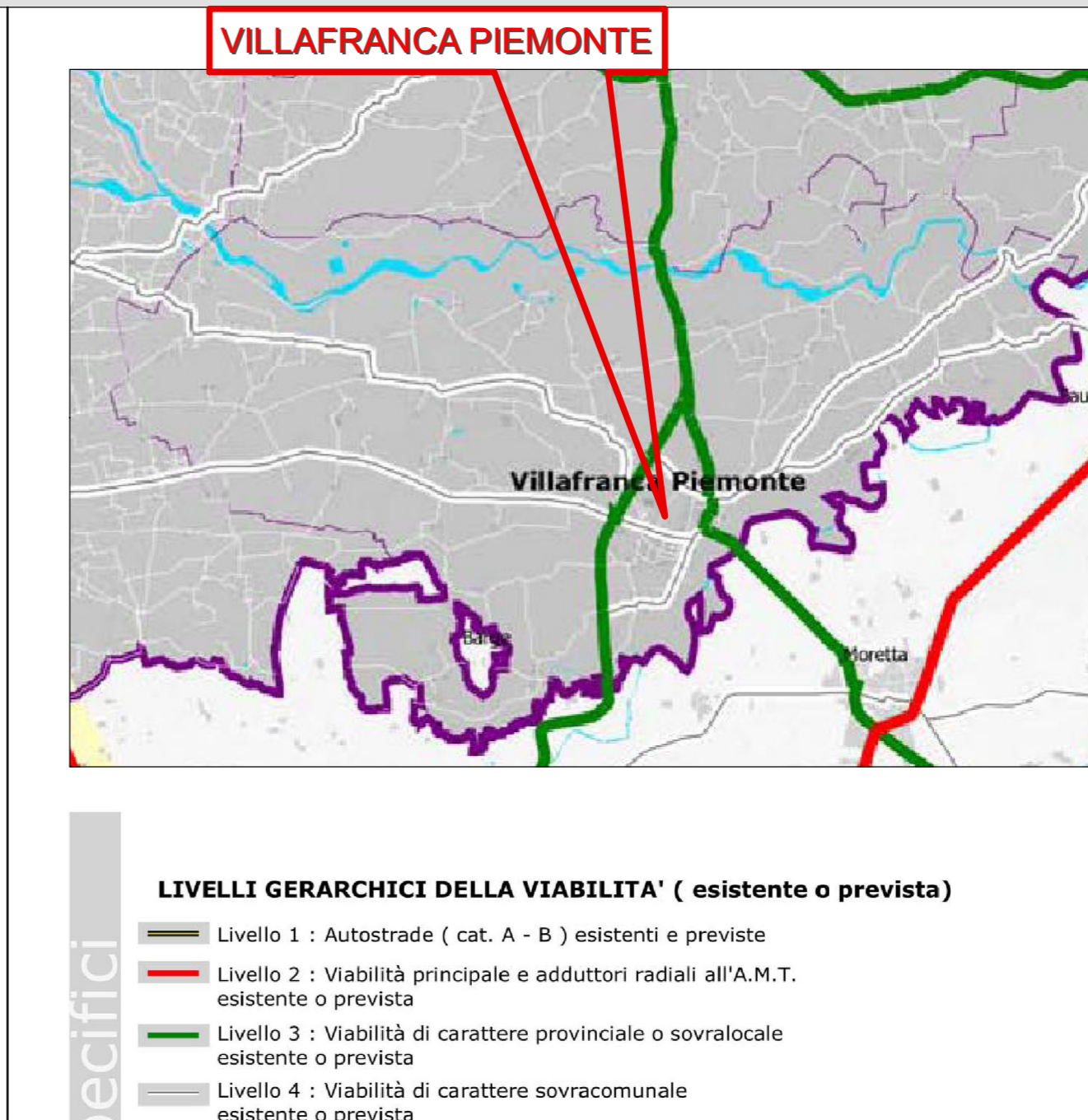
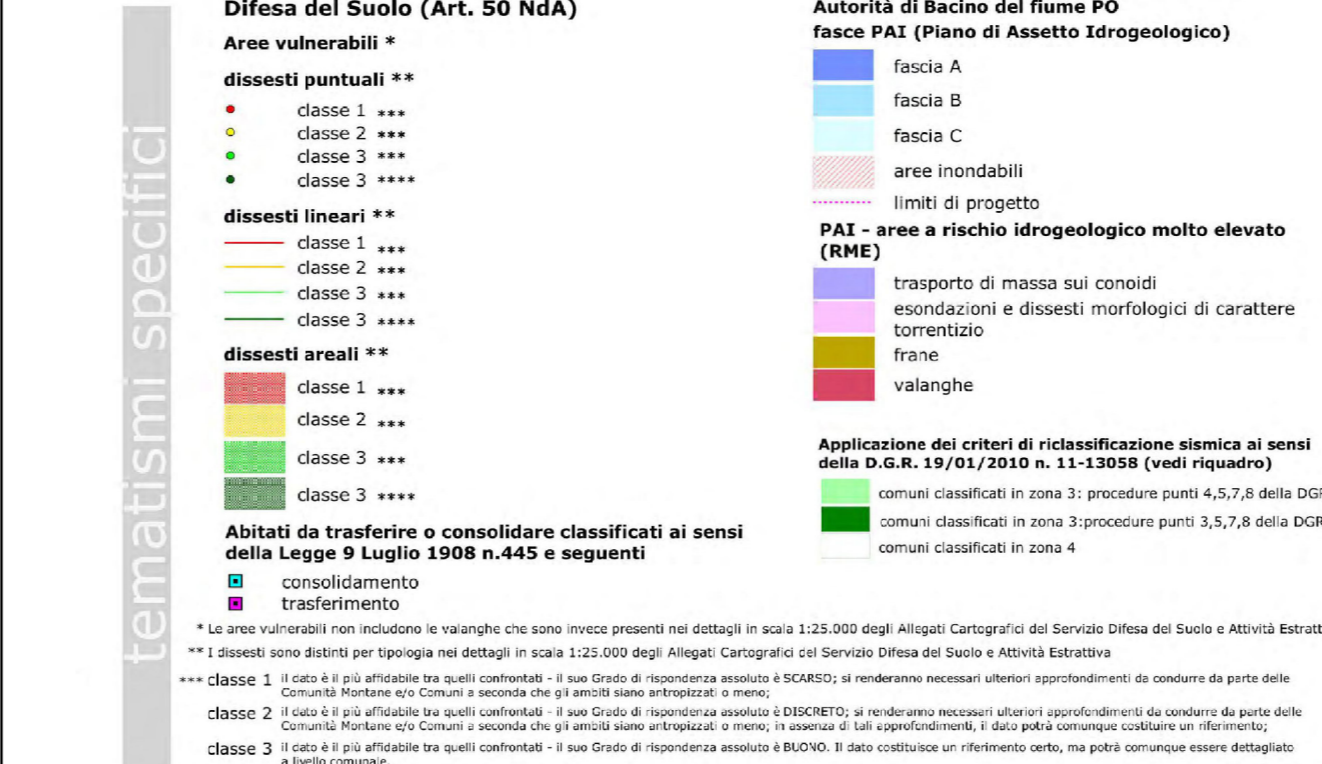
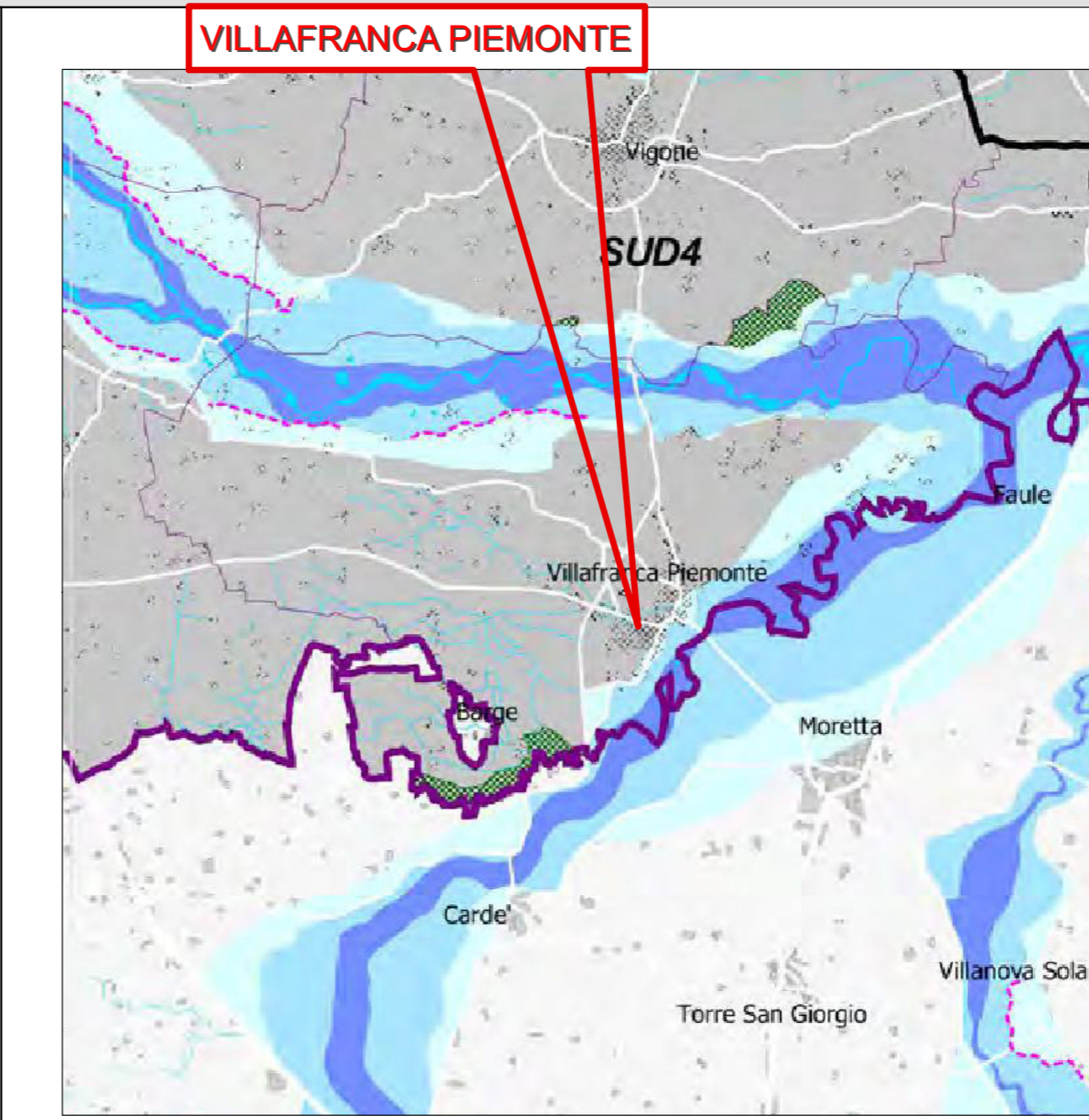
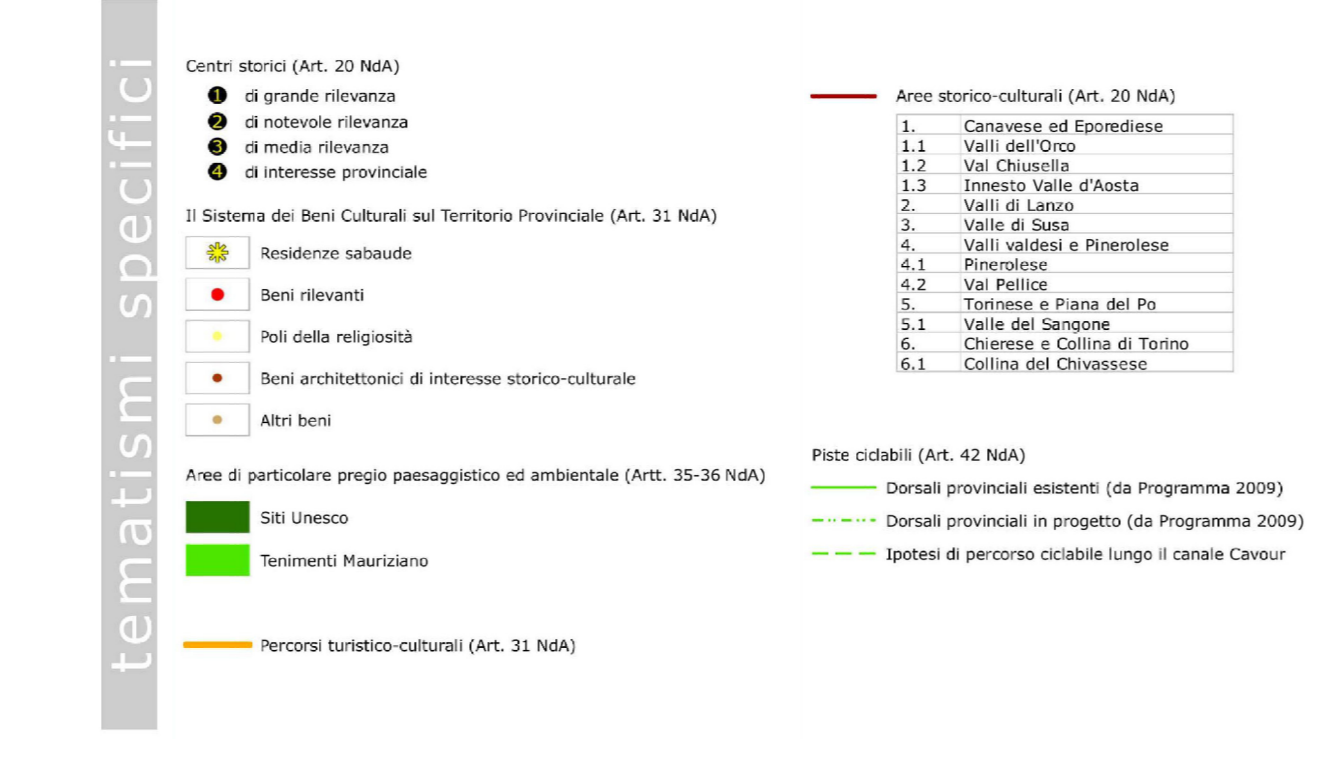
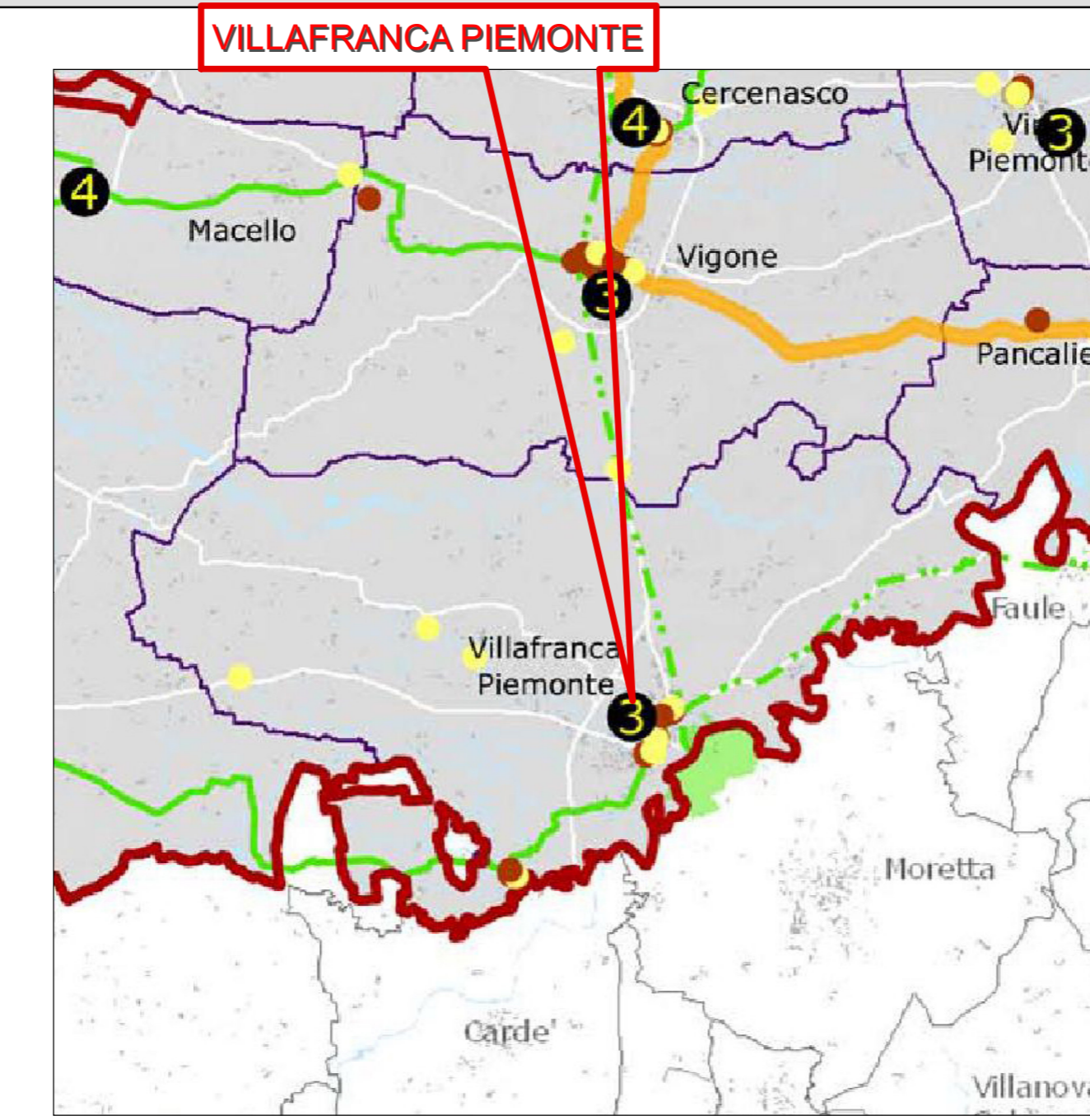
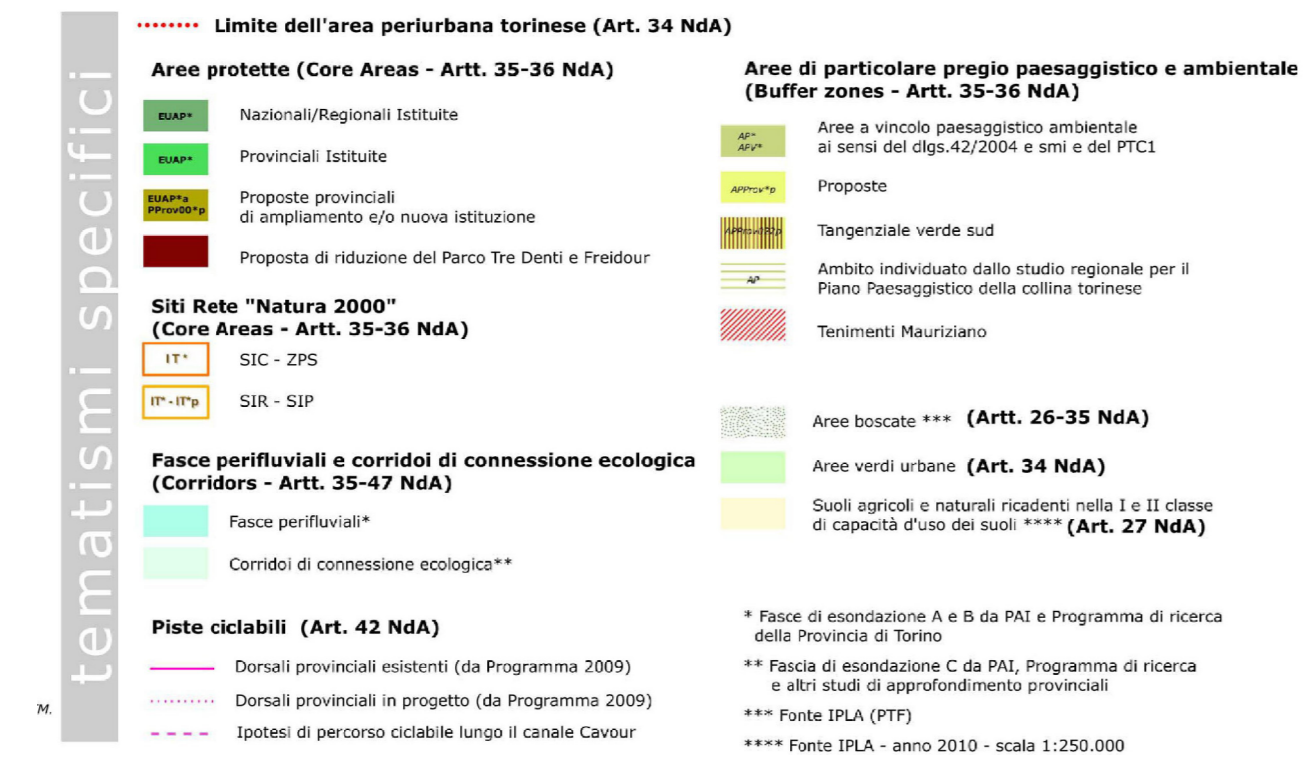
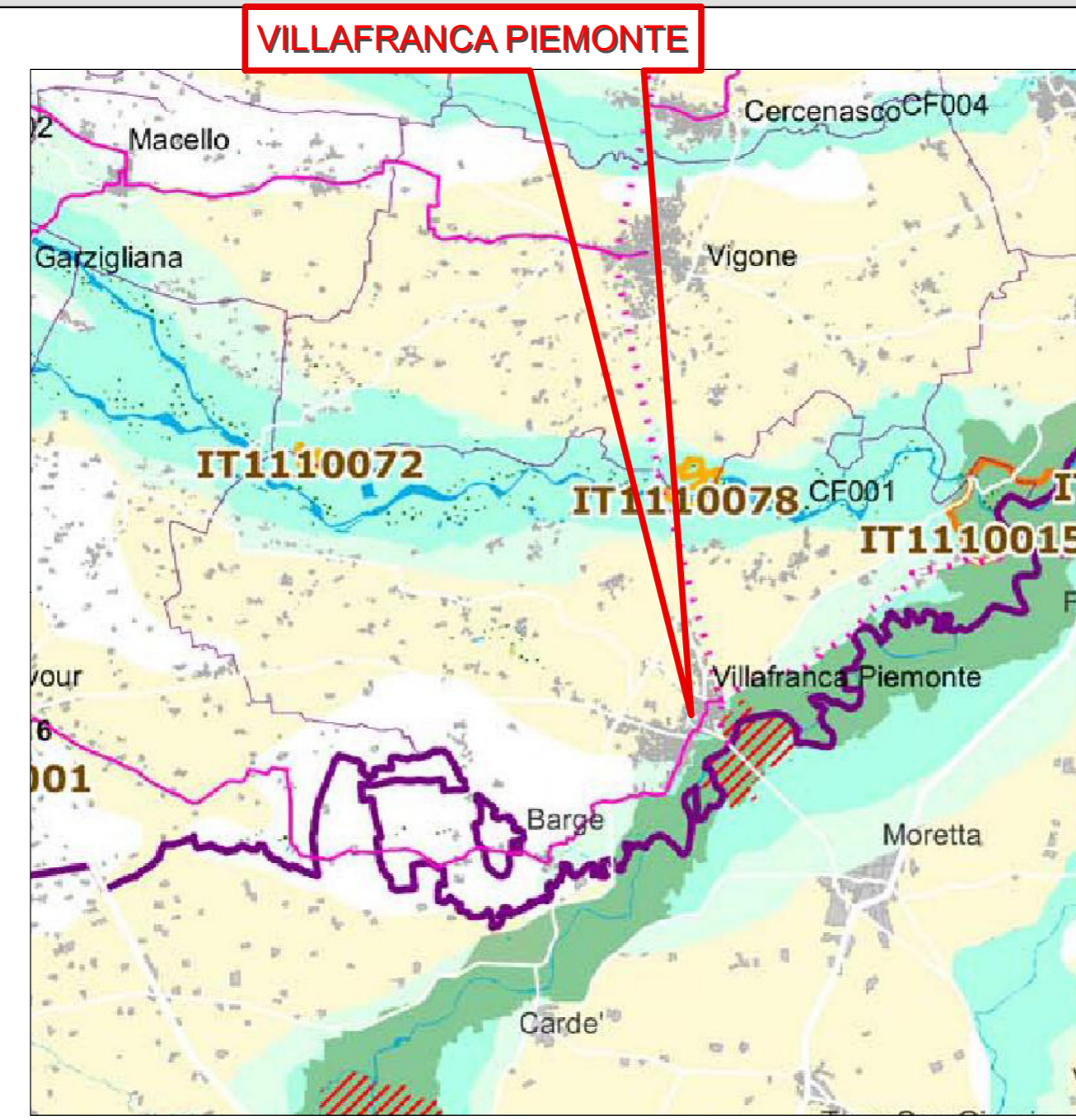
- Aree attualmente agricole sulle quali, in variante, si propongono interventi di nuova espansione residenziale

Riconoscimento di nuove aree produttive

- Aree attualmente a destinazione agricola, in aree "intercluse", sulle quali, in variante, si propongono interventi di nuova espansione a destinazione produttiva

Aree urbanizzate

- Centro edificato attuale

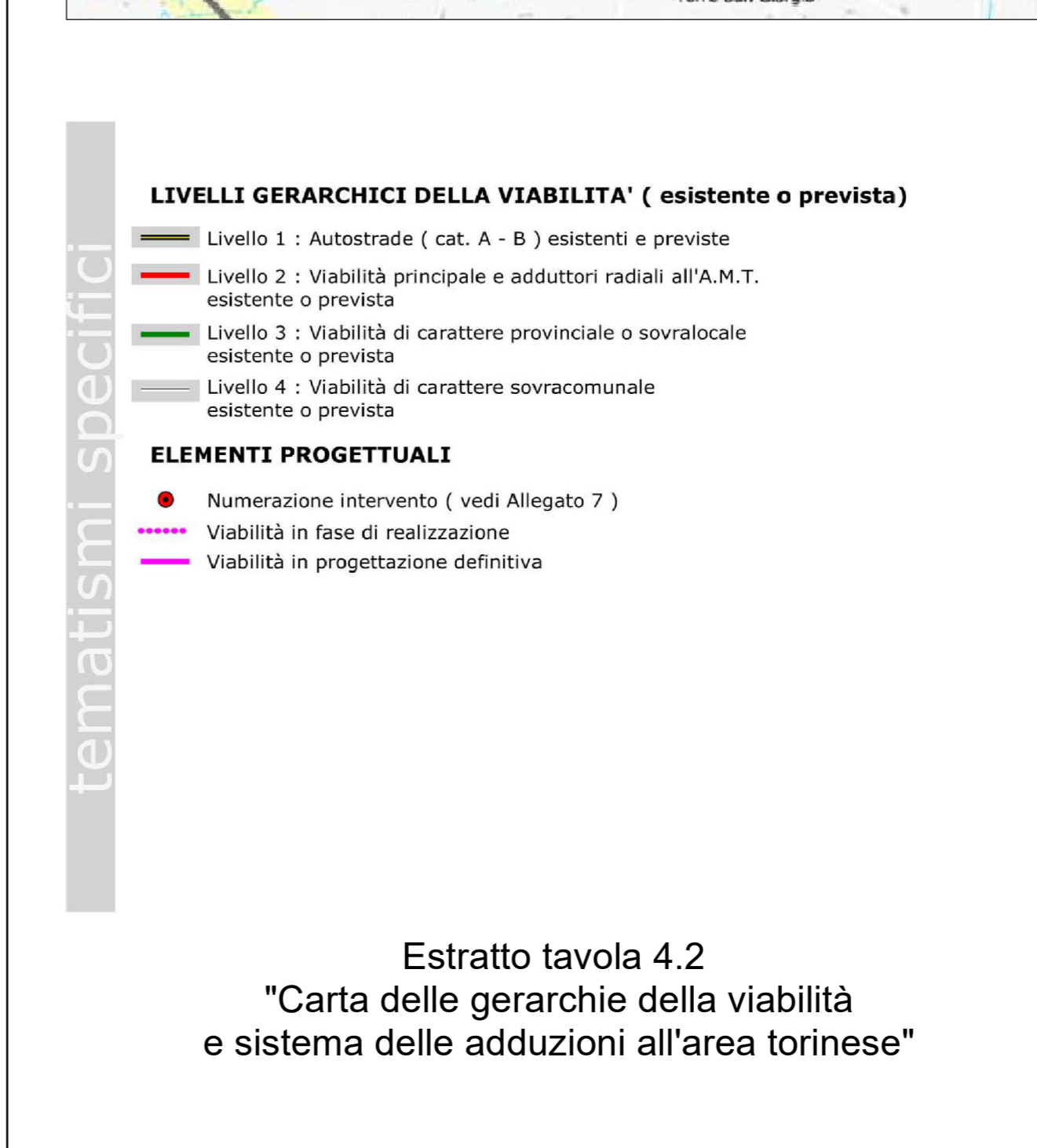
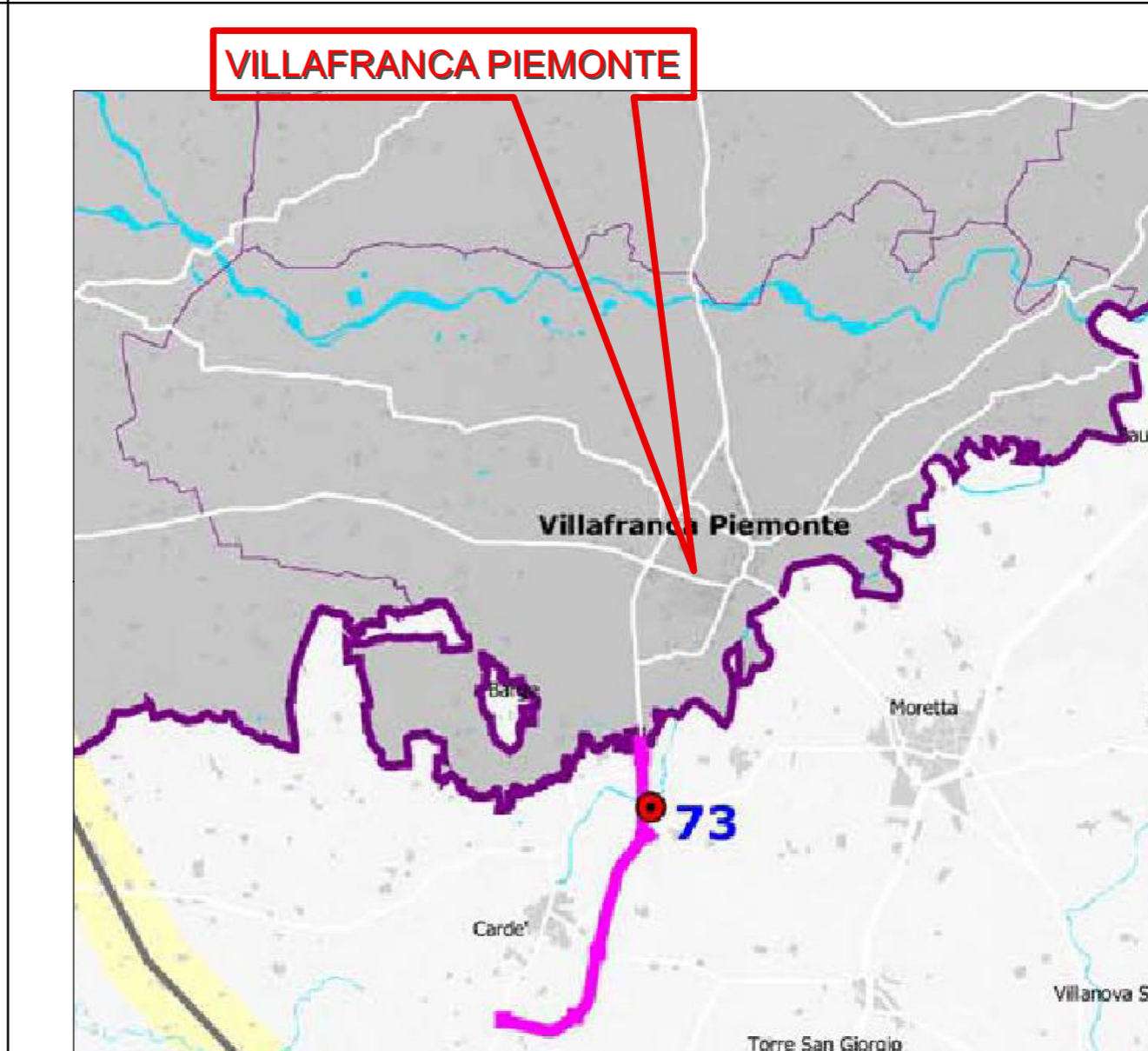
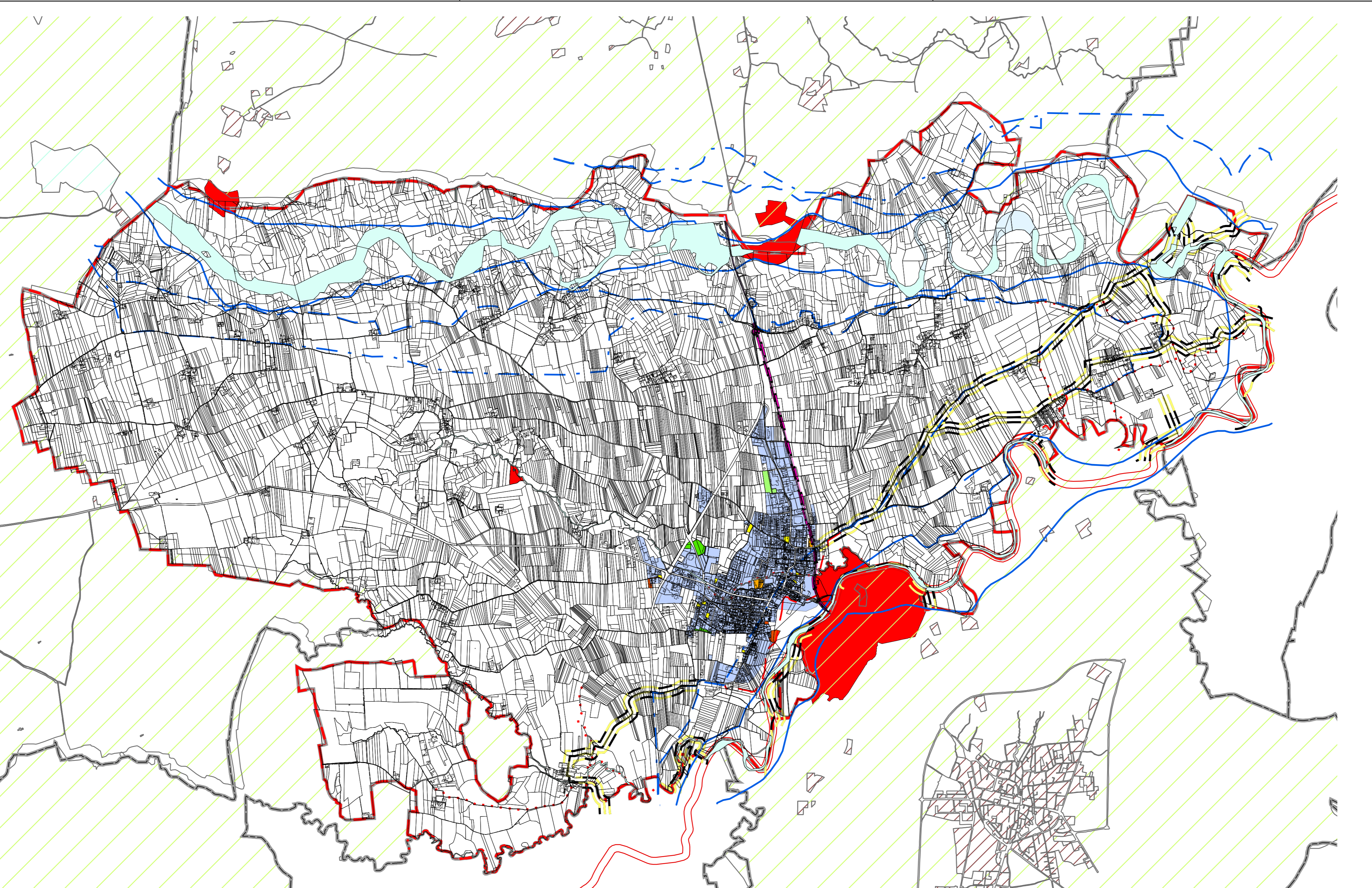


Estratto tavola 3.1
"Sistema del verde e delle aree libere"

Estratto tavola 3.2
"Sistema dei beni culturali: centri storici, aree storico-culturali e localizzazione dei principali beni"

Estratto tavola 5.1
"Quadro del dissesto idrogeologico dei comuni classificati sismici e degli abitati da trasferire e da consolidare"

Estratto tavola 4.2
"Carta delle gerarchie della viabilità e sistema delle adduzioni all'area torinese"



COMUNE DI VILAFRANCA PIEMONTE

VARIANTE STRUTTURALE N. 04
AL P.R.G.C. VIGENTE
ai sensi del comma 4, art. 17 della L.R. 56/77 e s.m.i.)

PROGETTO DEFINITIVO

Allegato alla delibera di Consiglio Comunale n. _____ del ___/___/_____. Agg. cartografico: 01/2020

Elaborato:

Illustrazione del rapporto tra le previsioni del Piano e gli strumenti di pianificazione di cui al Titolo II, L.R. 56/77 e s.m.i.

Il Piano Territoriale di Coordinamento Provinciale (PTC2)

Tav. A1.2	Agg. 00	Scala di riferimento: 1:25.000
		Data: Giugno 2020
		Archivio: M85_DEF_VAR_TAV-A1-2_00

Il Sindaco:
Agostino BOTTANO

Il Professionista:
arch. Marco PAIRONE

Il Segretario Comunale:
dott. Emanuele MATINA

Il R.U.P.:
arch. Silvia RUATA

via Boreto 17, 10164 Pinerolo
tel. 011/242222
fax 011/242222