

Legenda

Confini comunali

Villafranca Piemonte

Comuni contermini

Viabilità ciclabile

Pista ciclabile esistente

Pista ciclabile in progetto

Ciclostrada esistente

Viabilità veicolare

Strade Provinciali

Viabilità in ampliamento e/o adeguamento

Viabilità esistente

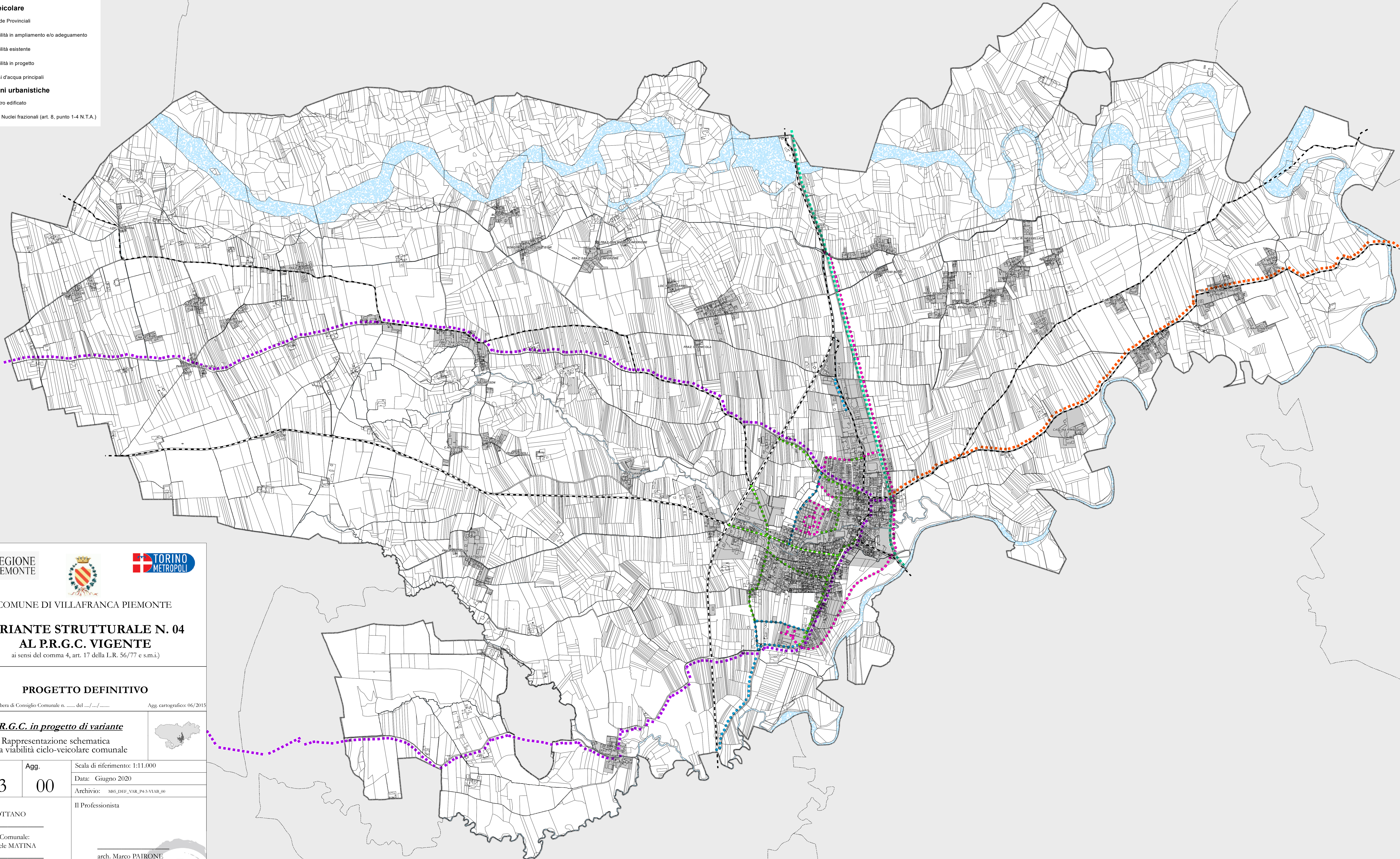
Viabilità in progetto

Corsi d'acqua principali

Destinazioni urbanistiche

Centro edificato

RA - Nuclei frazionali (art. 8, punto 1-4 N.T.A.)



COMUNE DI VILAFRANCA PIEMONTE

VARIANTE STRUTTURALE N. 04 AL P.R.G.C. VIGENTE

ai sensi del comma 4, art. 17 della L.R. 56/77 e s.m.i.)

PROGETTO DEFINITIVO

Allegato alla delibera di Consiglio Comunale n. del .../.../..... Agg. cartografico: 06/2015

Elaborato:

PR.G.C. in progetto di variante

Rappresentazione schematica
della viabilità ciclo-veicolare comunale



Tav.

Agg.

Scala di riferimento: 1:11.000

Data: Giugno 2020

Archivio: M85_DEP_VAR_P4-3-VIAR_00

Il Sindaco:

Agostino BOTTANO

Il Professionista

Il Segretario Comunale:

dott. Emanuele MATINA

Il R.U.P.:

arch. Silvia RUATA

arch. Marco PAIRONE