

Piano Territoriale Regionale (Ptr)

approvato con D.C.R. n. 122-29783 del 21 luglio 2011

Legenda

- Sedime ciclo-veicolare
- Confini comunali
- Confine comunale di Villafranca Piemonte
- Fiumi
- Percorsi di fruizione
- Principali corridoi ecologici
- Reticolo ecologico minore

Linee fasce PAI

- Limite esterno Fascia A
- Limite esterno Fascia B
- Nuovo limite esterno Fascia B
- Limite esterno Fascia C

Individuazione delle aree oggetto di variante

Recepimento vincoli ambientali

Aree principalmente agricole sulle quali sono stati riconosciuti vincoli di natura ambientale

Trasformazione di aree a destinazione residenziale

Aree residenziali esistenti riconosciute, in variante, in zona agricola; R. RESIDENZIALE_SOTTRAZIONE

Riqualificazione di aree a destinazione produttiva

Aree produttive esistenti sulle quali, in variante, sono proposti interventi di riqualificazione alla destinazione residenziale

Densificazione di aree a destinazione residenziale

Aree residenziali esistenti sulle quali, in variante, sono proposti interventi di densificazione e completamento

Incremento di aree per servizi

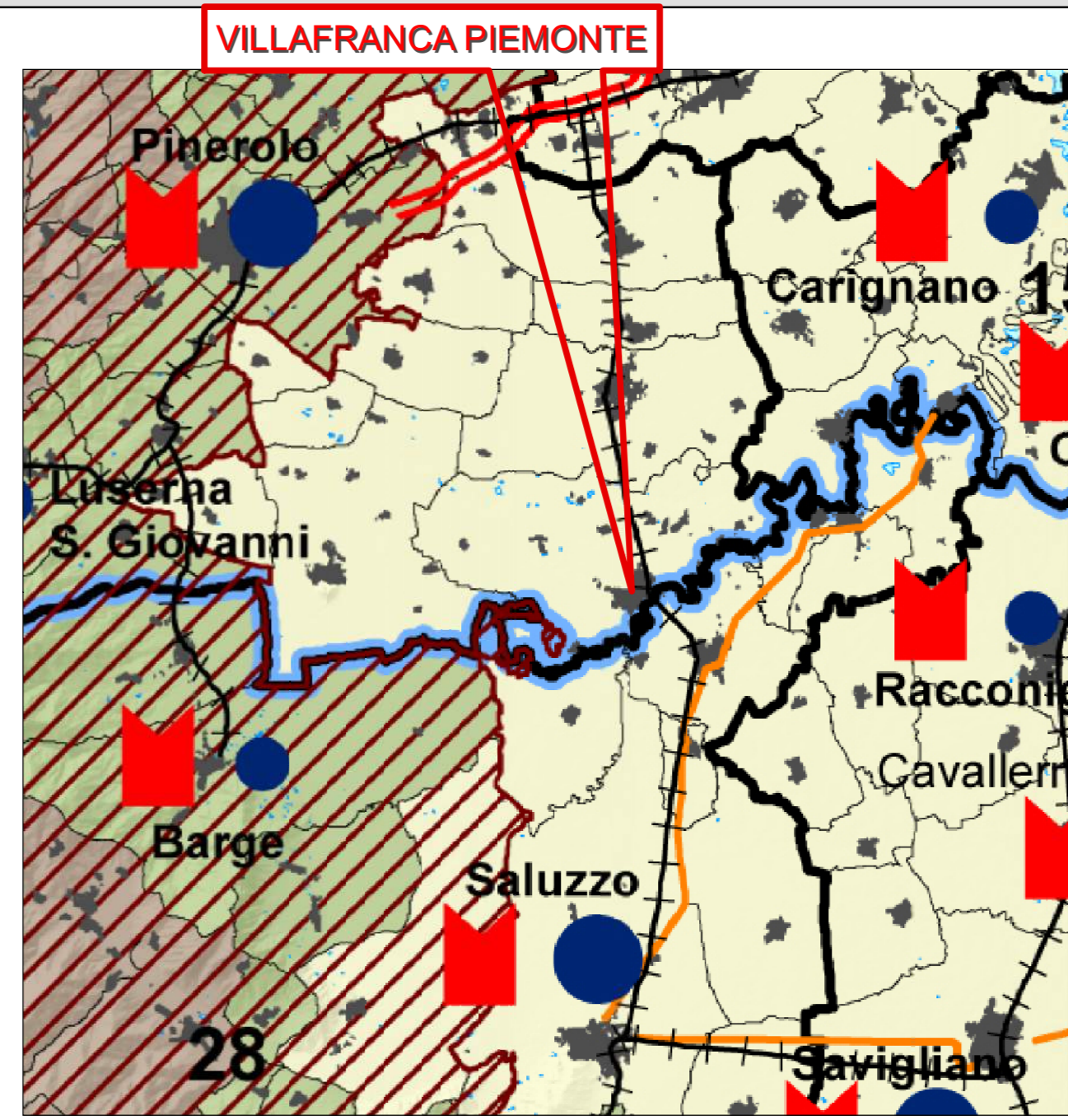
Aree attualmente agricole sulle quali, in variante, si riconoscono nuove aree a servizio in ampliamento di quelle esistenti adiacenti

Riconoscimento di nuove aree residenziali

Aree attualmente agricole sulle quali, in variante, si propongono interventi di nuova espansione residenziale

Aree urbanizzate

Centro edificato attuale



SISTEMA POLICENTRICO REGIONALE

Livelli di gerarchia urbana:

- Metropolitano
- Superiore
- Medio
- Inferiore

TORINO Poli capoluogo di provincia

CHIVASSO Altri poli

33 Ambiti di integrazione territoriale (AIT)

33 Centri storici di maggiore rilievo

MORFOLOGIA E CARATTERISTICHE DEL TERRITORIO

Atterrenza

Terriori montani (ESTAT)

Terriori di collina (ESTAT)

Terriori di pianura (ESTAT)

Terriori montani (L. n. 36/99 e s.m.i.)

BASE CARTOGRAFICA

Area urbanizzata

Area urbanizzata

Area urbanizzata

Area urbanizzata

Area urbanizzata

Area urbanizzata

Area urbanizzata

Area urbanizzata

Area urbanizzata

Area urbanizzata

Area urbanizzata

Area urbanizzata

Area urbanizzata

Area urbanizzata

Area urbanizzata

Area urbanizzata

Area urbanizzata

Area urbanizzata

Area urbanizzata

Area urbanizzata

Area urbanizzata

Area urbanizzata

Area urbanizzata

Area urbanizzata

Area urbanizzata

Area urbanizzata

Area urbanizzata

Area urbanizzata

Area urbanizzata

Area urbanizzata

Area urbanizzata

Area urbanizzata

Area urbanizzata

Area urbanizzata

Area urbanizzata

Area urbanizzata

Area urbanizzata

Area urbanizzata

Area urbanizzata

Area urbanizzata

Area urbanizzata

Area urbanizzata

Area urbanizzata

Area urbanizzata

Area urbanizzata

Area urbanizzata

Area urbanizzata

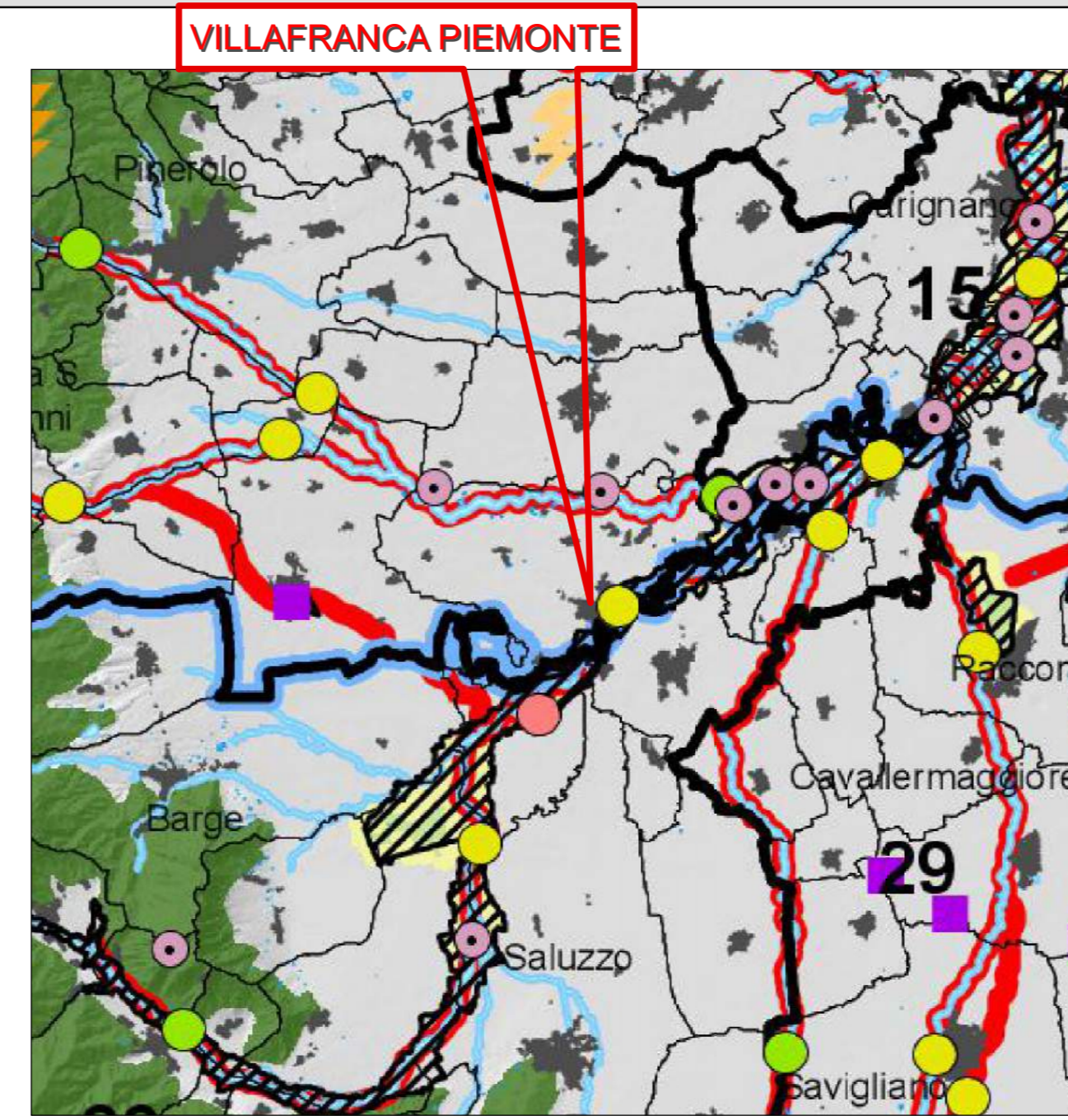
Area urbanizzata

Area urbanizzata

Area urbanizzata

Area urbanizzata

Area urbanizzata



ELEMENTI DELLA RETE ECOLOGICA E AREE DI INTERESSE NATURALISTICO (PLA, 2008)

- Nodi principali (Core areas)
- Nodi secondari (Core areas)
- Punti d'appoggio (Stepping stones)
- Zone tampone (Buffer zones)
- Contessate
- Area di continuità naturale
- Area di interesse naturalistico: aree protette, SIC, ZPS (Regione Piemonte)

QUALITÀ DELLE ACQUE (ARPA, 2005)

- Elevata
- Buona
- Sufficiente
- Scarse
- Pessima

QUALIFICAZIONE E CERTIFICAZIONE AMBIENTALE (ARPA)

- Impianti qualificati in progetto per la produzione di energia elettrica da fonti rinnovabili (2006)
- Impianti qualificati in esercizio per la produzione di energia elettrica da fonti rinnovabili (2006)
- Certificazioni ambientali (Comuni di agenda 21, 2000/2006, Finas enti pubblici, 2008)

BASE CARTOGRAFICA

Poli capoluogo di provincia

Altri poli

Limite provinciale

Limite comunale

Area urbanizzata

Idrografia

Ambiti di integrazione territoriale (AIT)

Ambiti di integrazione territoriale (AIT)

Ambiti di integrazione territoriale (AIT)

Ambiti di integrazione territoriale (AIT)

Ambiti di integrazione territoriale (AIT)

Ambiti di integrazione territoriale (AIT)

Ambiti di integrazione territoriale (AIT)

Ambiti di integrazione territoriale (AIT)

Ambiti di integrazione territoriale (AIT)

Ambiti di integrazione territoriale (AIT)

Ambiti di integrazione territoriale (AIT)

Ambiti di integrazione territoriale (AIT)

Ambiti di integrazione territoriale (AIT)

Ambiti di integrazione territoriale (AIT)

Ambiti di integrazione territoriale (AIT)

Ambiti di integrazione territoriale (AIT)

Ambiti di integrazione territoriale (AIT)

Ambiti di integrazione territoriale (AIT)

Ambiti di integrazione territoriale (AIT)

Ambiti di integrazione territoriale (AIT)

Ambiti di integrazione territoriale (AIT)

Ambiti di integrazione territoriale (AIT)

Ambiti di integrazione territoriale (AIT)

Ambiti di integrazione territoriale (AIT)

Ambiti di integrazione territoriale (AIT)

Ambiti di integrazione territoriale (AIT)

Ambiti di integrazione territoriale (AIT)

Ambiti di integrazione territoriale (AIT)

Ambiti di integrazione territoriale (AIT)

Ambiti di integrazione territoriale (AIT)

Ambiti di integrazione territoriale (AIT)

Ambiti di integrazione territoriale (AIT)

Ambiti di integrazione territoriale (AIT)

Ambiti di integrazione territoriale (AIT)

Ambiti di integrazione territoriale (AIT)

Ambiti di integrazione territoriale (AIT)

Ambiti di integrazione territoriale (AIT)

Ambiti di integrazione territoriale (AIT)

Ambiti di integrazione territoriale (AIT)

Ambiti di integrazione territoriale (AIT)

Ambiti di integrazione territoriale (AIT)

Ambiti di integrazione territoriale (AIT)

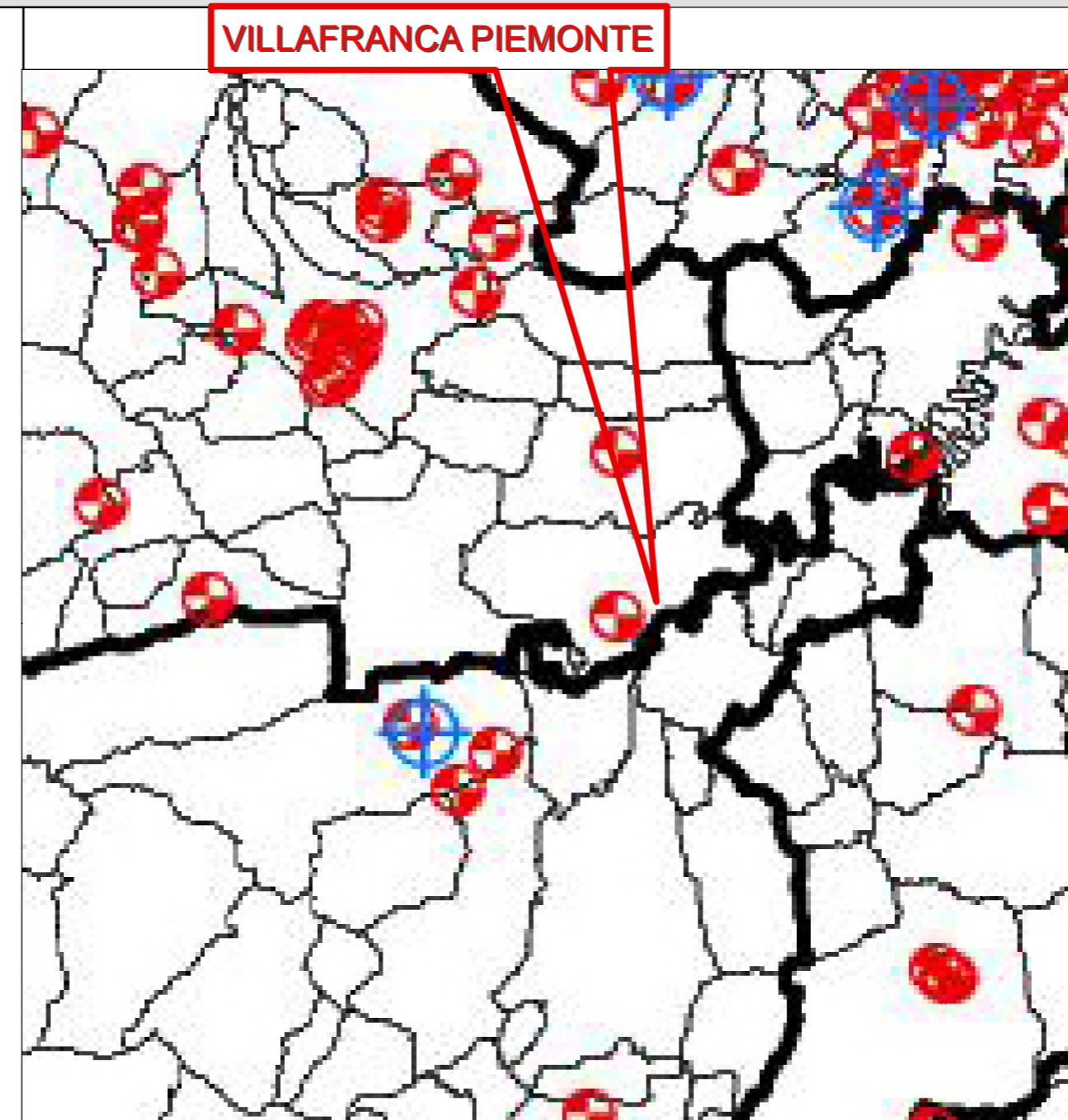
Ambiti di integrazione territoriale (AIT)

Ambiti di integrazione territoriale (AIT)

Ambiti di integrazione territoriale (AIT)

Ambiti di integrazione territoriale (AIT)

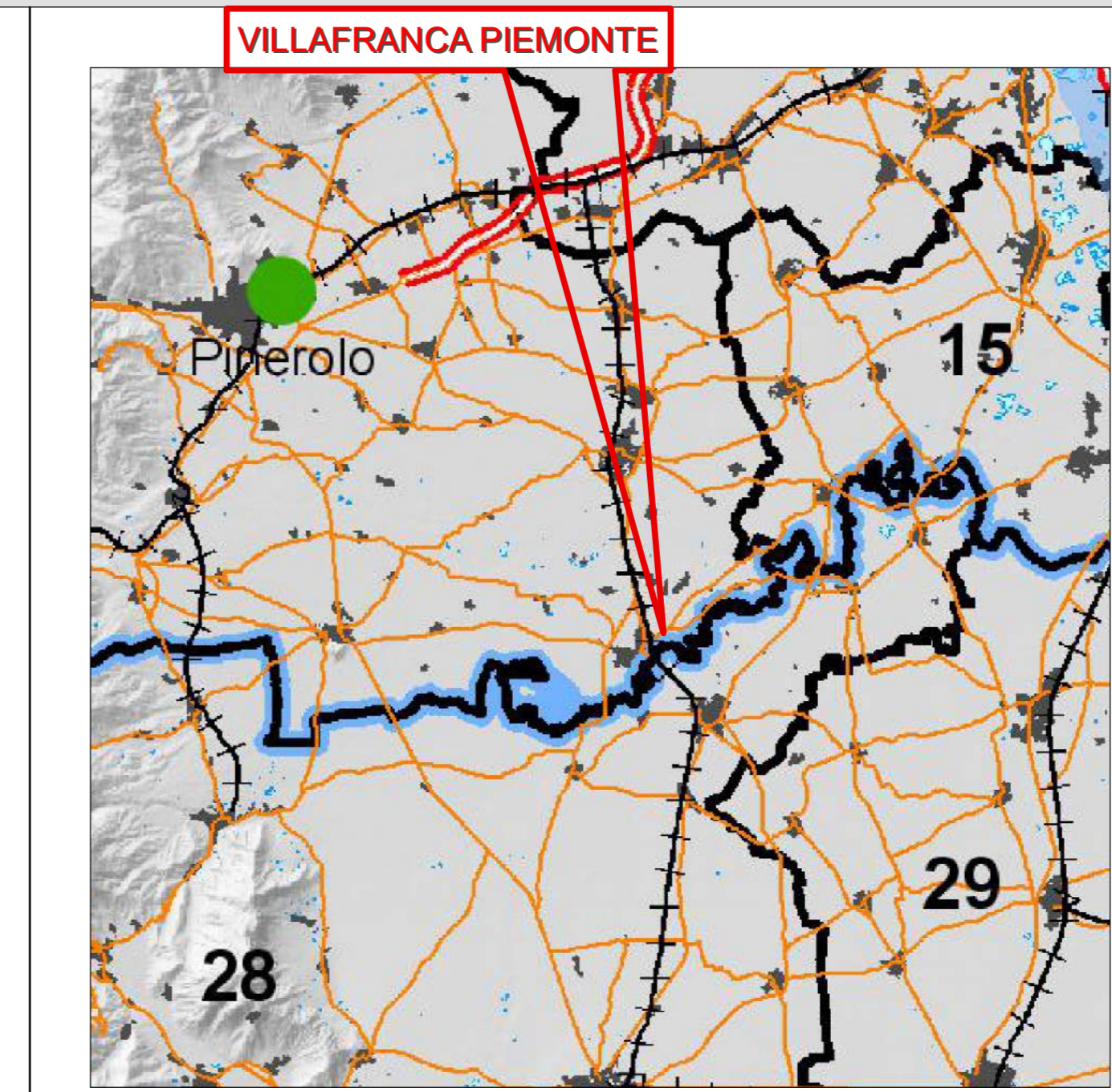
Ambiti di integrazione territoriale (AIT)



SITI CONTAMINATI (Maggio 2006)

- Interventi di bonifica di interesse nazionale
- Siti da bonificare da Piano Regionale di bonifica
- Siti contaminati (anagrafe)
- Limiti comunali
- AIT

Estratto tavola B "Strategia 2, Sostenibilità ambientale, efficienza energetica"



INFRASTRUTTURE PER LA MOBILITA'

- Corridoio internazionale
- Corridoio infraregionale
- Elettrico di interconnessione extra-regionale
- Aeroporto di rilevanza internazionale
- Altri aeroporti
- Ferrovie
- Autostrada
- Strada statale o regionale
- Strada provinciale

SISTEMA LOGISTICO REGIONALE

- Movimento
- Polo logistico regionale

BASE CARTOGRAFICA

Limite provinciale

Area urbanizzata

Laghi

Ambiti di integrazione territoriale (AIT)

Ambiti di integrazione territoriale (AIT)

Ambiti di integrazione territoriale (AIT)

Ambiti di integrazione territoriale (AIT)

Ambiti di integrazione territoriale (AIT)

Ambiti di integrazione territoriale (AIT)

Ambiti di integrazione territoriale (AIT)

Ambiti di integrazione territoriale (AIT)

Ambiti di integrazione territoriale (AIT)

Ambiti di integrazione territoriale (AIT)

Ambiti di integrazione territoriale (AIT)

Ambiti di integrazione territoriale (AIT)

Ambiti di integrazione territoriale (AIT)

Ambiti di integrazione territoriale (AIT)

Ambiti di integrazione territoriale (AIT)

Ambiti di integrazione territoriale (AIT)

Ambiti di integrazione territoriale (AIT)

Ambiti di integrazione territoriale (AIT)

Ambiti di integrazione territoriale (AIT)

Ambiti di integrazione territoriale (AIT)

Ambiti di integrazione territoriale (AIT)

Ambiti di integrazione territoriale (AIT)

Ambiti di integrazione territoriale (AIT)

Ambiti di integrazione territoriale (AIT)

Ambiti di integrazione territoriale (AIT)

Ambiti di integrazione territoriale (AIT)

Ambiti di integrazione territoriale (AIT)

Ambiti di integrazione territoriale (AIT)

Ambiti di integrazione territoriale (AIT)

Ambiti di integrazione territoriale (AIT)

Ambiti di integrazione territoriale (AIT)

Ambiti di integrazione territoriale (AIT)

Ambiti di integrazione territoriale (AIT)

Ambiti di integrazione territoriale (AIT)

Ambiti di integrazione territoriale (AIT)

Ambiti di integrazione territoriale (AIT)

Ambiti di integrazione territoriale (AIT)

Ambiti di integrazione territoriale (AIT)

Ambiti di integrazione territoriale (AIT)

Ambiti di integrazione territoriale (AIT)

Ambiti di integrazione territoriale (AIT)

Ambiti di integrazione territoriale (AIT)

Ambiti di integrazione territoriale (AIT)

Ambiti di integrazione territoriale (AIT)

Ambiti di integrazione territoriale (AIT)

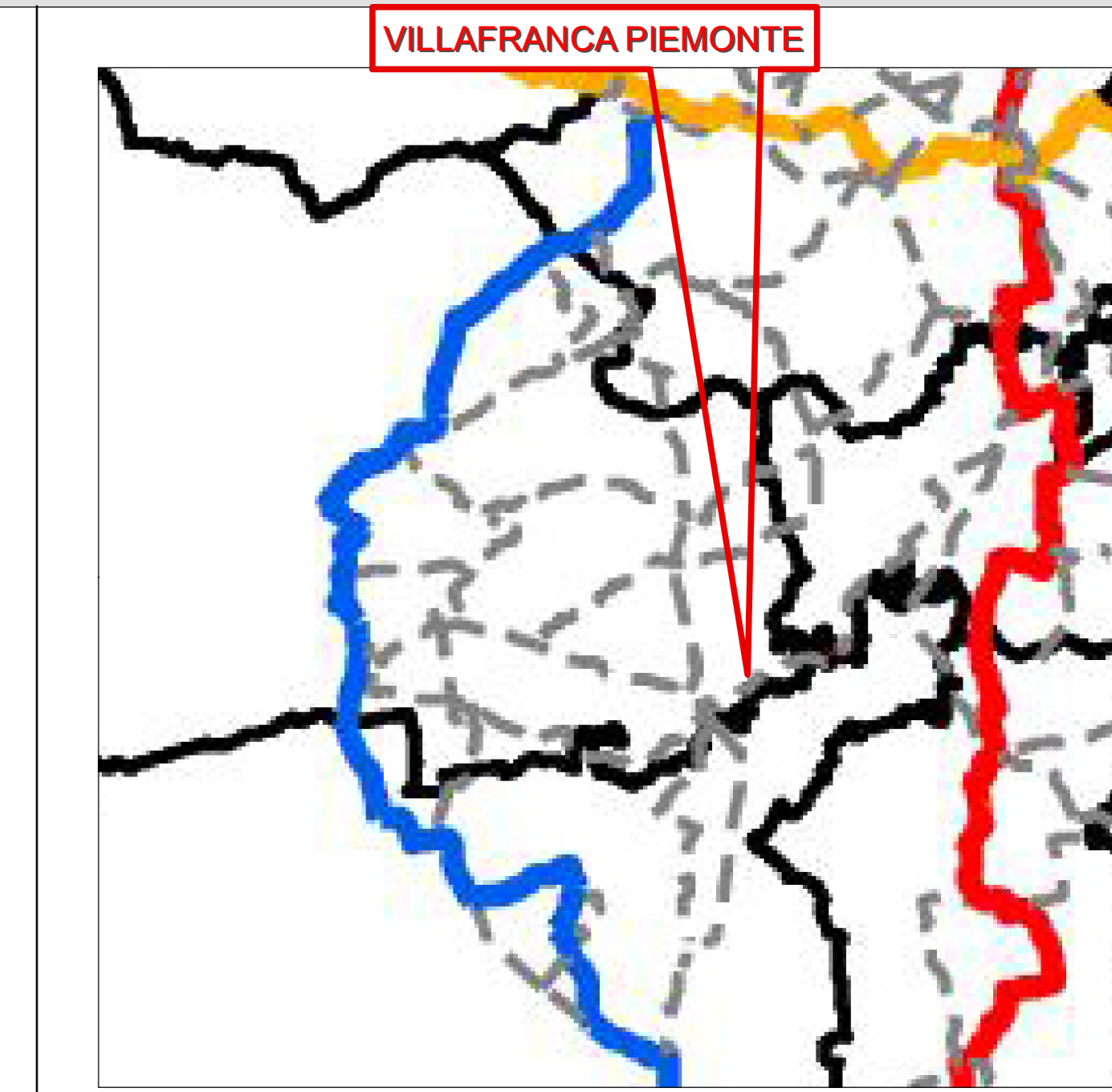
Ambiti di integrazione territoriale (AIT)

Ambiti di integrazione territoriale (AIT)

Ambiti di integrazione territoriale (AIT)

Ambiti di integrazione territoriale (AIT)

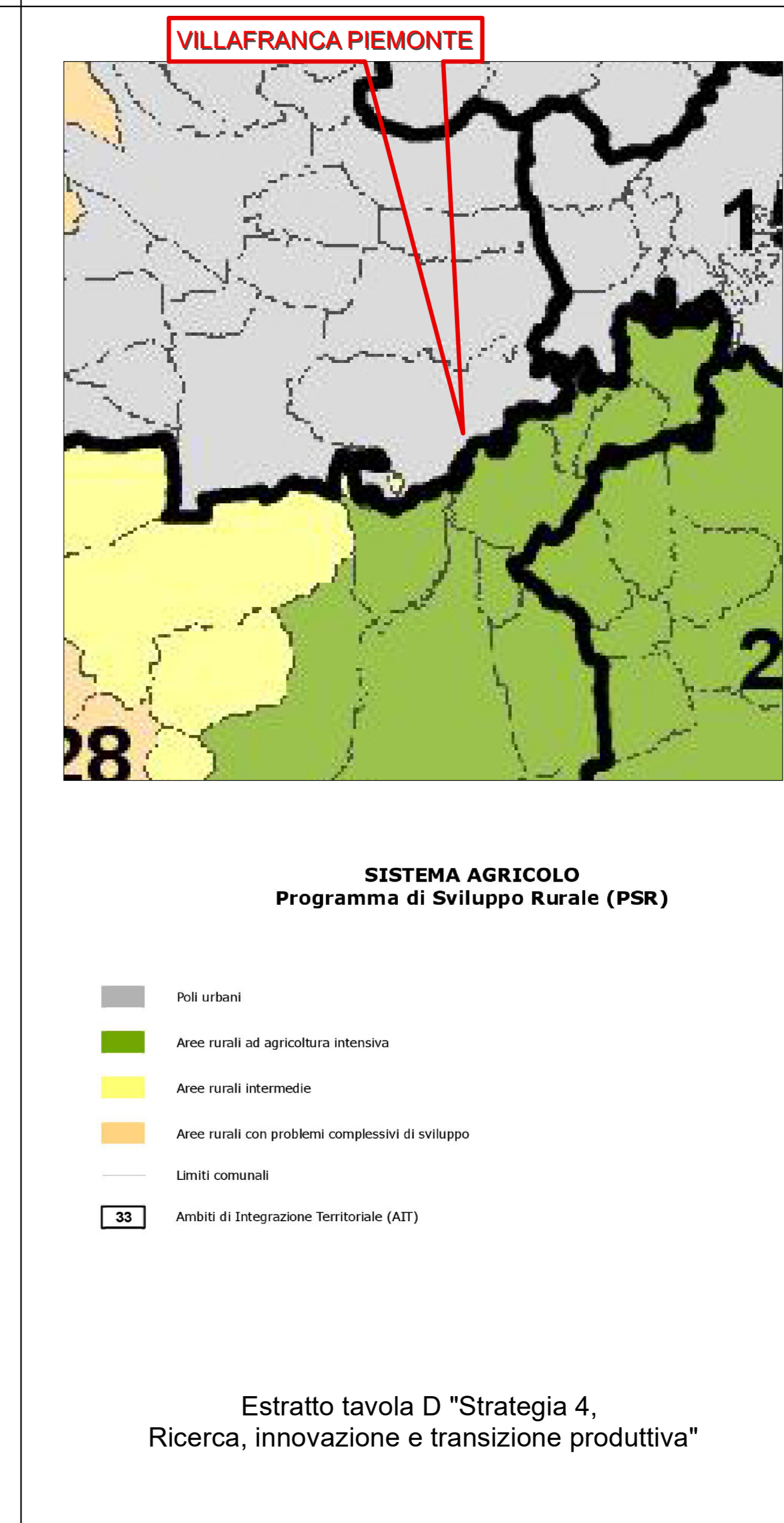
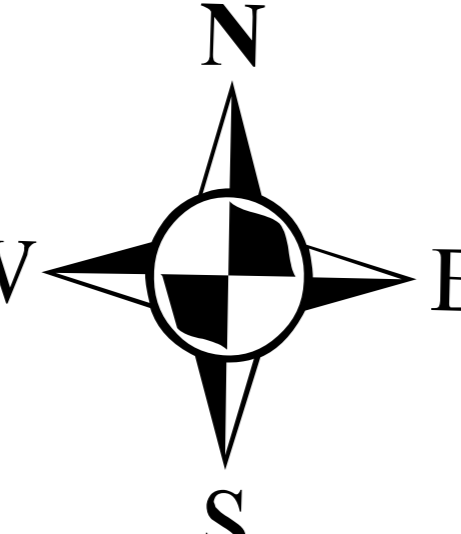
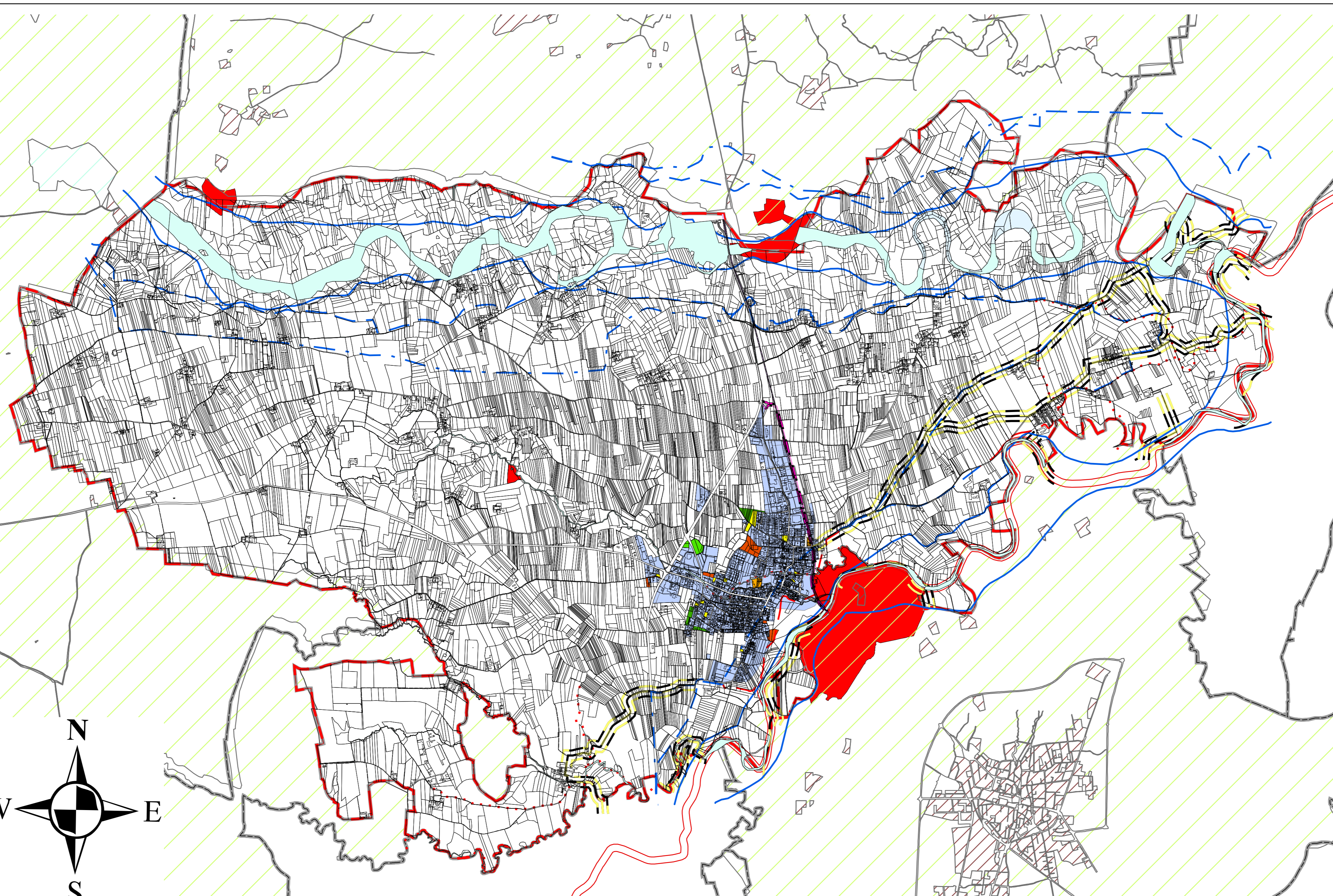
Ambiti di integrazione territoriale (AIT)



PERCORSI CICLABILI

- Itinerari cicloturistici (febbraio 2009)
- Rete dei percorsi ciclabili regionali e provinciali
- Piedemontano
- Padano
- Dalla Svizzera al mare
- Eurovelo 2
- Nord-Ovest/Sud-Est "Dai Pellegri"
- Nord-Ovest/Sud-Est "Dal Monte Bianco al Golfo del Po"
- Internodale traghetto-battello
- Internodale treno
- Completamento Alzola Canale Cavour e roggia Mora
- AIT

Estratto tavola C "Strategia 3, Integrazione territoriale delle infrastrutture di mobilità, comunicazione, logistica"



SISTEMA AGRICOLO Programma di Sviluppo Rurale (PSR)