

GEOALPI CONSULTING
 Geologia - Idrogeologia - Geotecnica - Geologia Strutturale
GEOLOGI ASSOCIATI
 Elisabetta ARRI - Marco BARBERO - Raffaella CANONICO - Francesco PERES
 P.IVA 0938359013

REGIONE PIEMONTE
 CITTÀ METROPOLITANA DI TORINO

COMUNE DI
VILLAFRANCA PIEMONTE

VARIANTE STRUTTURALE n.4
 al P.R.G.C. VIGENTE

PROGETTO PRELIMINARE

TAVOLA 3
CARTA GEOIDROLOGICA
 scala 1:10.000

Il Geologo:
 Dott. Marco Barbero

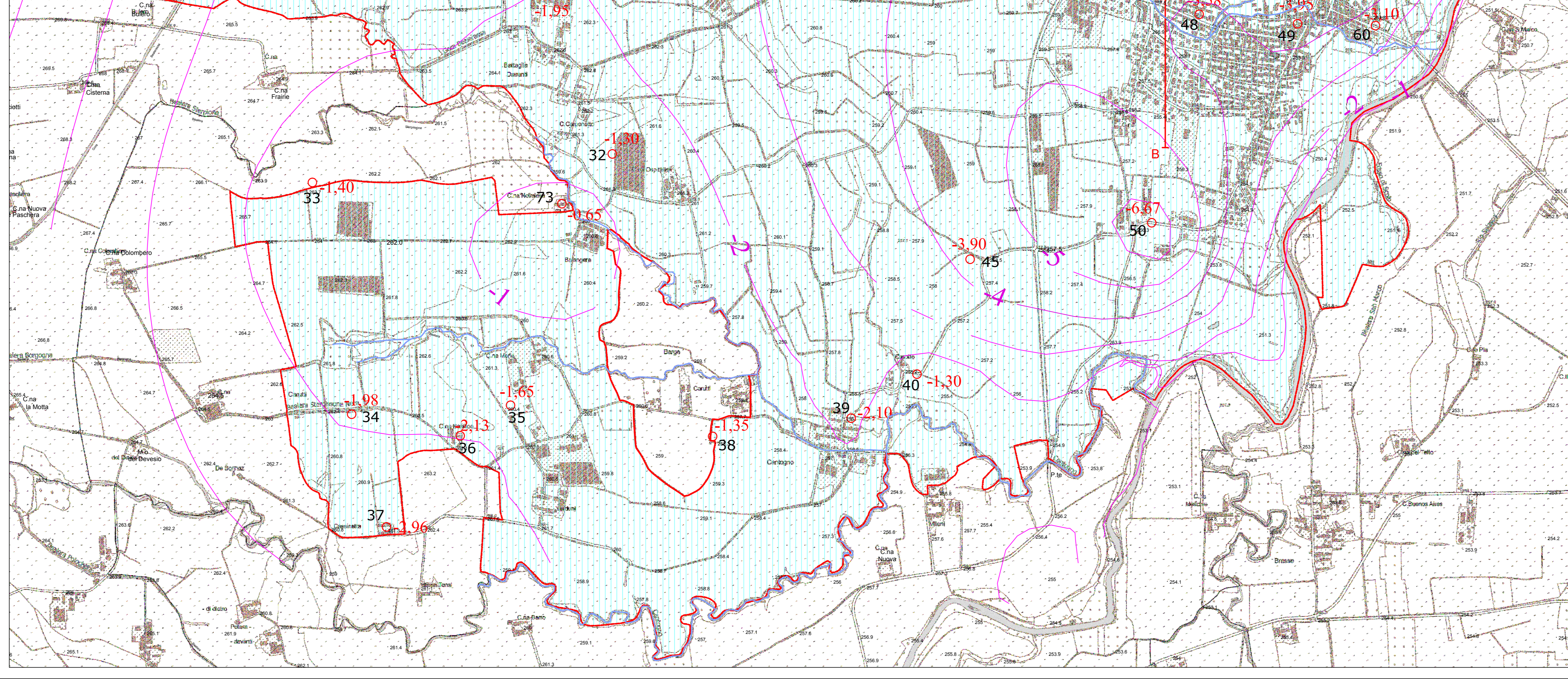
Il Sindaco:

Dott. Elisabetta Arri

Il Responsabile del procedimento:

maggio 2018

Via Saluzzo, 52 - 10064 Pennare (TO) info@geopalconsulting.it
 Telefono / Fax +39 0121 375017 www.geopalconsulting.it



LEGENDA

Complessi litologici omogenei dal punto di vista del comportamento geoidrologico

- Depositi alluvionali attuali, recenti e medio recenti costituiti da ghiaie sabbioso-argillose, sabbie e argille sabbiose. Permeabilità medio-elevata in funzione della frazione fine.
- Depositi alluvionali antichi sospesi rispetto al complesso precedente costituiti da argille-sabbie. Permeabilità da moderata a bassa.

Pozzo idropotabile

- Zona di rispetto allargata corrispondente all'isocrona t = 360 giorni
- Zona di rispetto ristretta corrispondente all'isocrona t = 60 giorni
- Ubicazione opera captazione

Punti di misura

- 4.26 Punti di misura e relativa soggiacenza della falda freatica
- Isoline della soggiacenza della falda freatica

Traccia della sezione geologica indicativa

Confine comunale